



Banca Națională a Moldovei



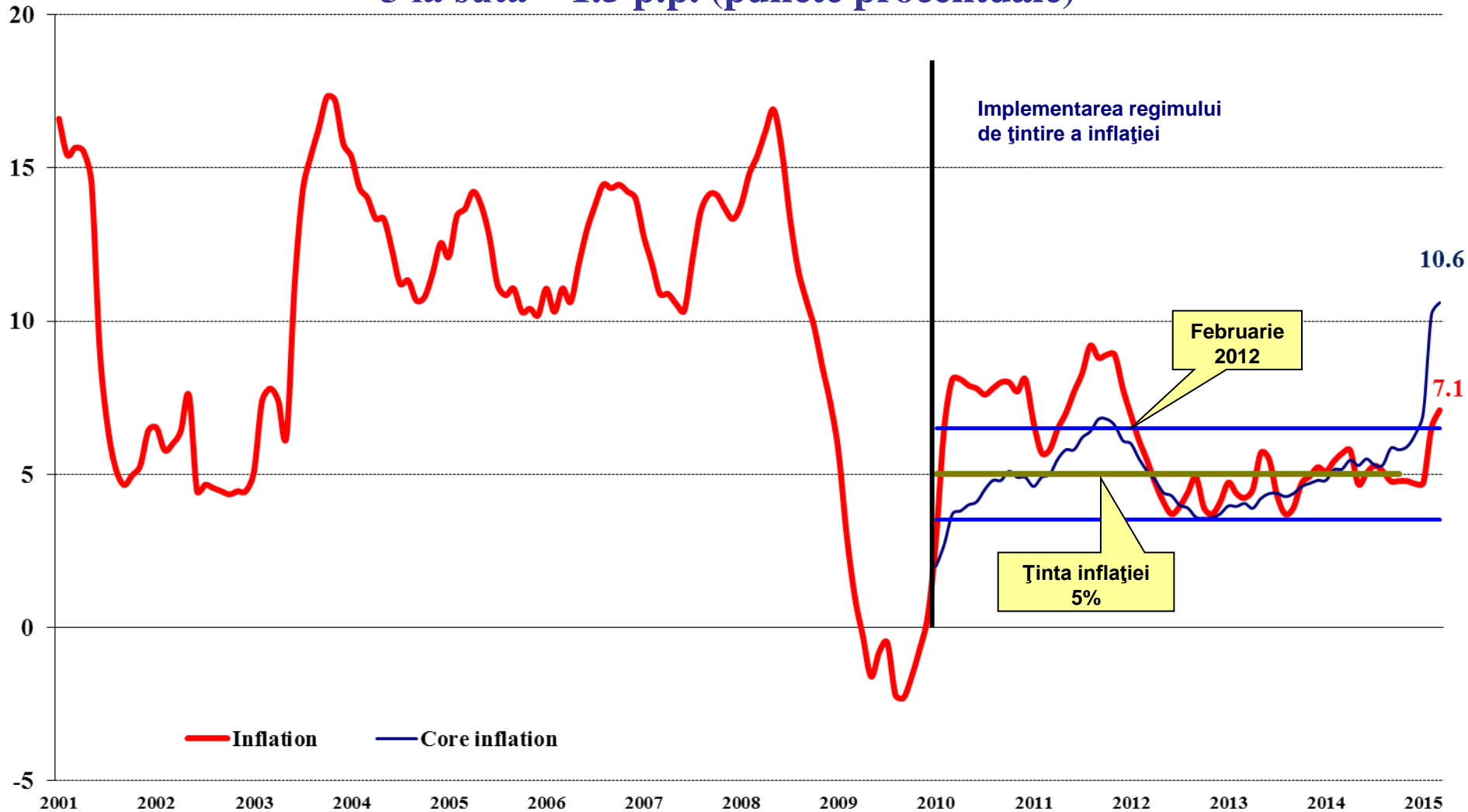
Proгноза inflației pe termen mediu

7 mai 2015





Pentru prima dată în ultimele 12 trimestre inflația a ieșit din coridorul de 5 la sută \pm 1.5 p.p. (puncte procentuale)

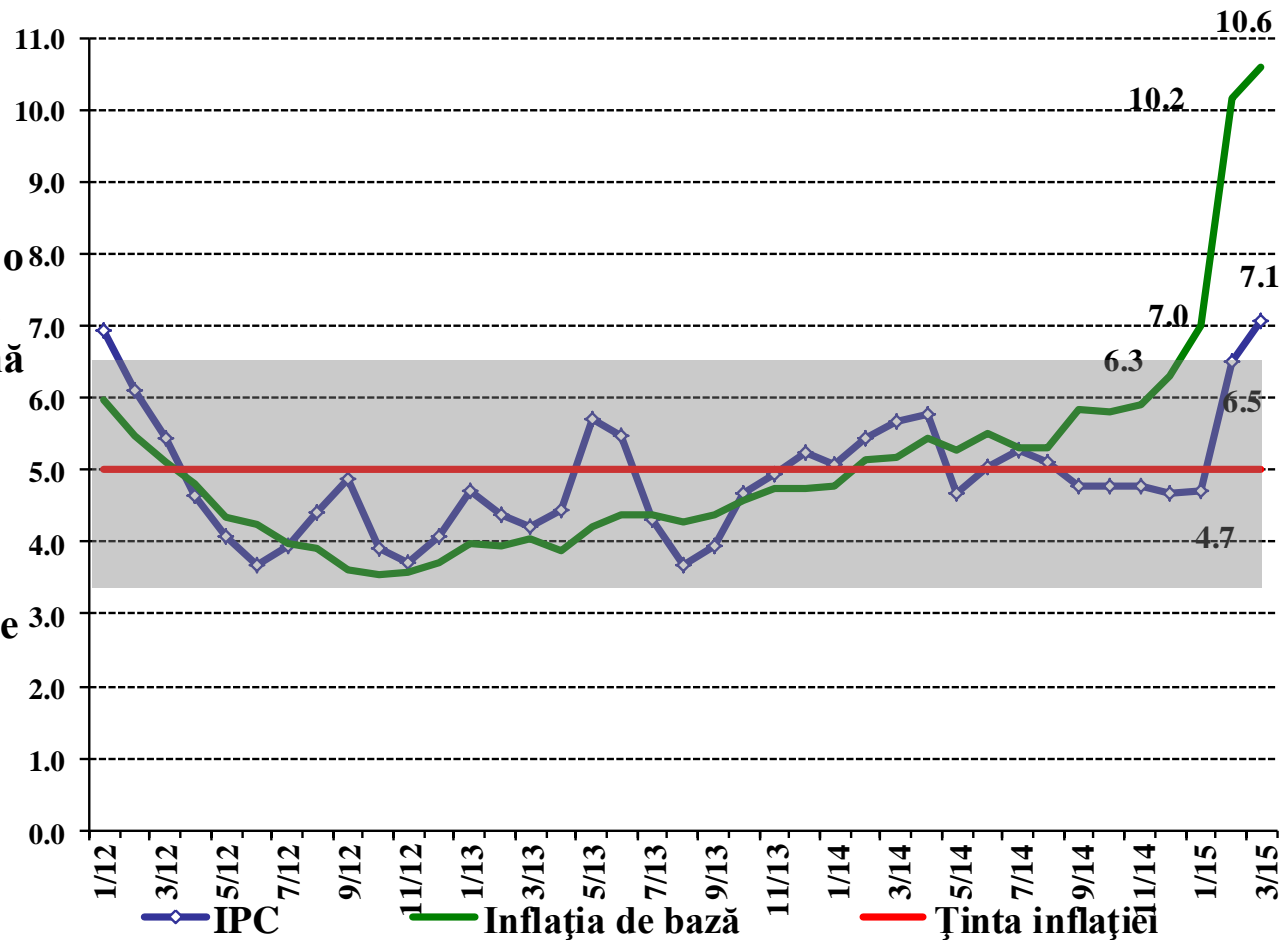


Inflația IPC și inflația de bază (ritmuri anuale)

• Ritmul anual al inflației s-a majorat de la 4.7 la sută în luna decembrie 2014 până la 7.1 la sută în luna martie 2015.

• Ritmul inflației de bază a avut o dinamică ascendentă de la 6.3 la sută în luna decembrie 2014 până la 10.6 la sută în luna martie 2015.





• Creșterea ratei anuale a inflației s-a datorat creșterii presiunilor din partea inflației de bază și prețurilor la produsele alimentare.







Ritmul anual al IPC în creștere în principal ca urmare a accelerării inflației de bază din cauza deprecierei monedei naționale (p. p.)



1. Prețurile la produsele alimentare (2.0 p.p.)

- Recolta bună din anul 2014 
- Evoluția prețurilor la produselor alimentare mondiale 
- Embargoul la produsele din partea Federației Ruse 
- Deprecierea monedei naționale față de dolarul american și euro 




2. Inflația de bază (3.2 p.p.)

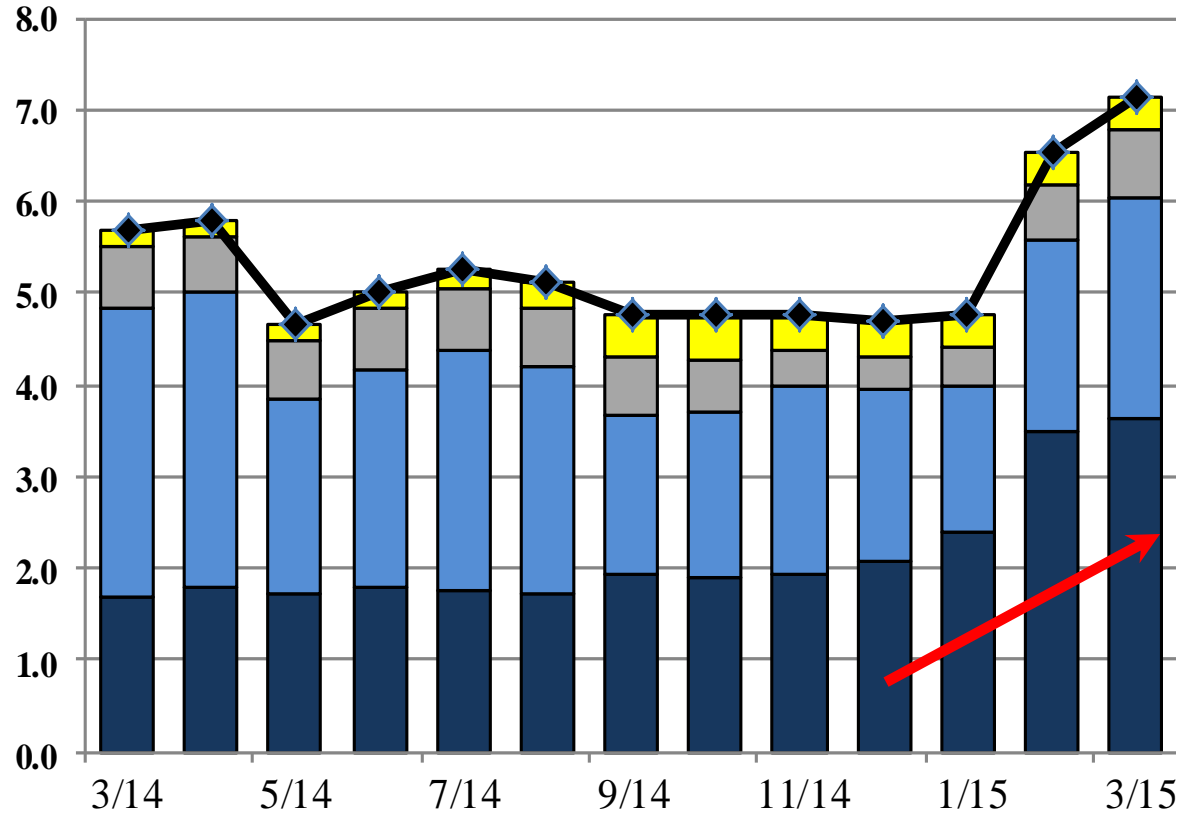
- Deprecierea monedei naționale față de dolarul american 
- Lipsa unor presiuni inflaționiste semnificative din partea cererii interne 






3. Prețurile reglementate (0.6 p.p.)

- Lipsa unor ajustări la tarife și servicii din cadrul prețurilor reglementate 
- Majorarea prețurilor la medicamente 

4. Prețurile la combustibil (0.3 p.p.)

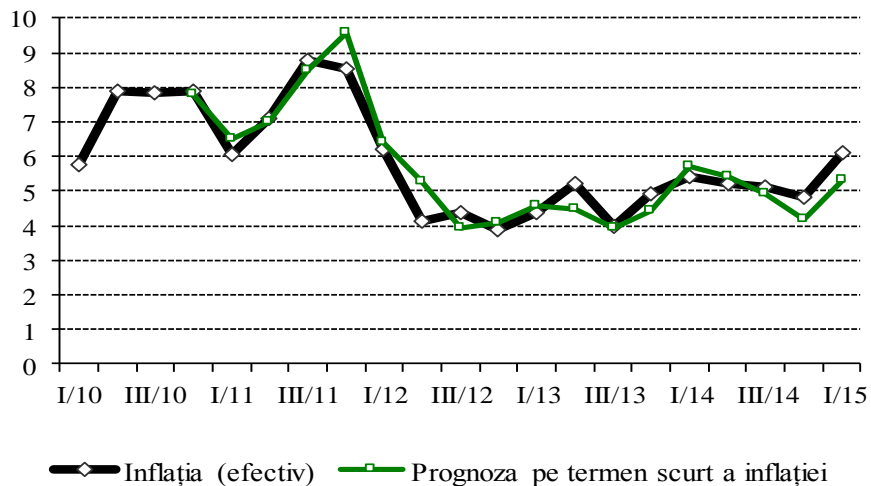
- Conflictul militar din estul Ucrainei 
- Cursul de schimb MDL/USD 
- Prețurile internaționale la petrol 



 Combustibil
 Produsele alimentare
 IPC (suma contrib. comp.)
 Prețurile reglementate
 Inflația de bază



Compararea prognozei din RI nr. I, 2015 și evoluția inflației în trimestrul I, 2015



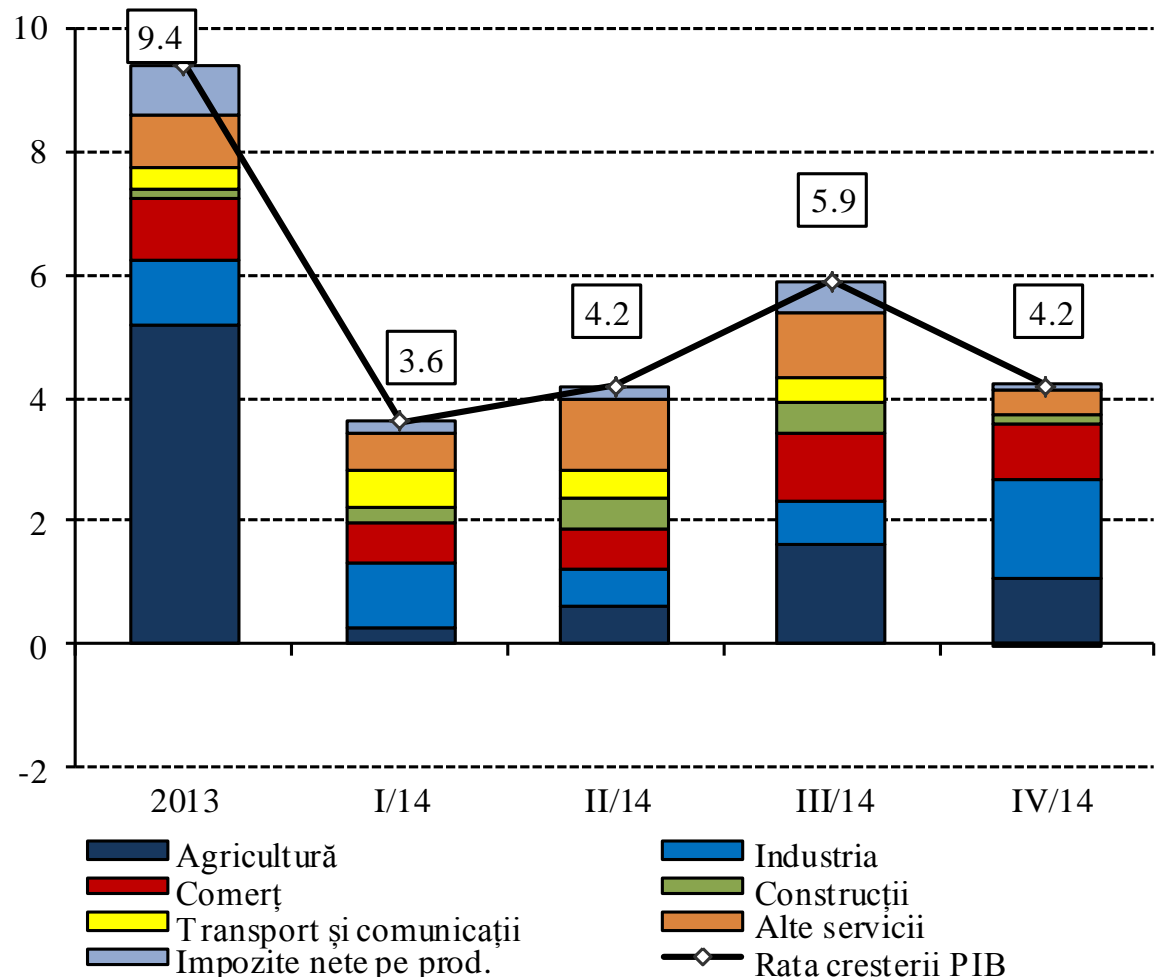
	Efectiv Tr. I, 2015 / Tr. I, 2014	Prognoza Tr. I, 2015 / Tr. I, 2014	Abaterea	Factorii de influență
IPC	6.1	5.3	0.8	
Inflația de bază	9.3	7.5	1.8	Deprecierea peste așteptări a monedei naționale
Produsele alimentare	5.8	5.9	-0.1	Abaterea nesemnificativă
Prețurile reglementate	2.5	1.7	0.8	Majorarea peste așteptări a prețurilor la medicamente
Combustibil	5.2	3.2	2.0	Majorarea prețului la cărbune. Deprecierea peste așteptări a monedei naționale



Contribuția sectoarelor economiei la creșterea PIB, (p.p.)

Creșterea economică în trimestru IV, 2014:

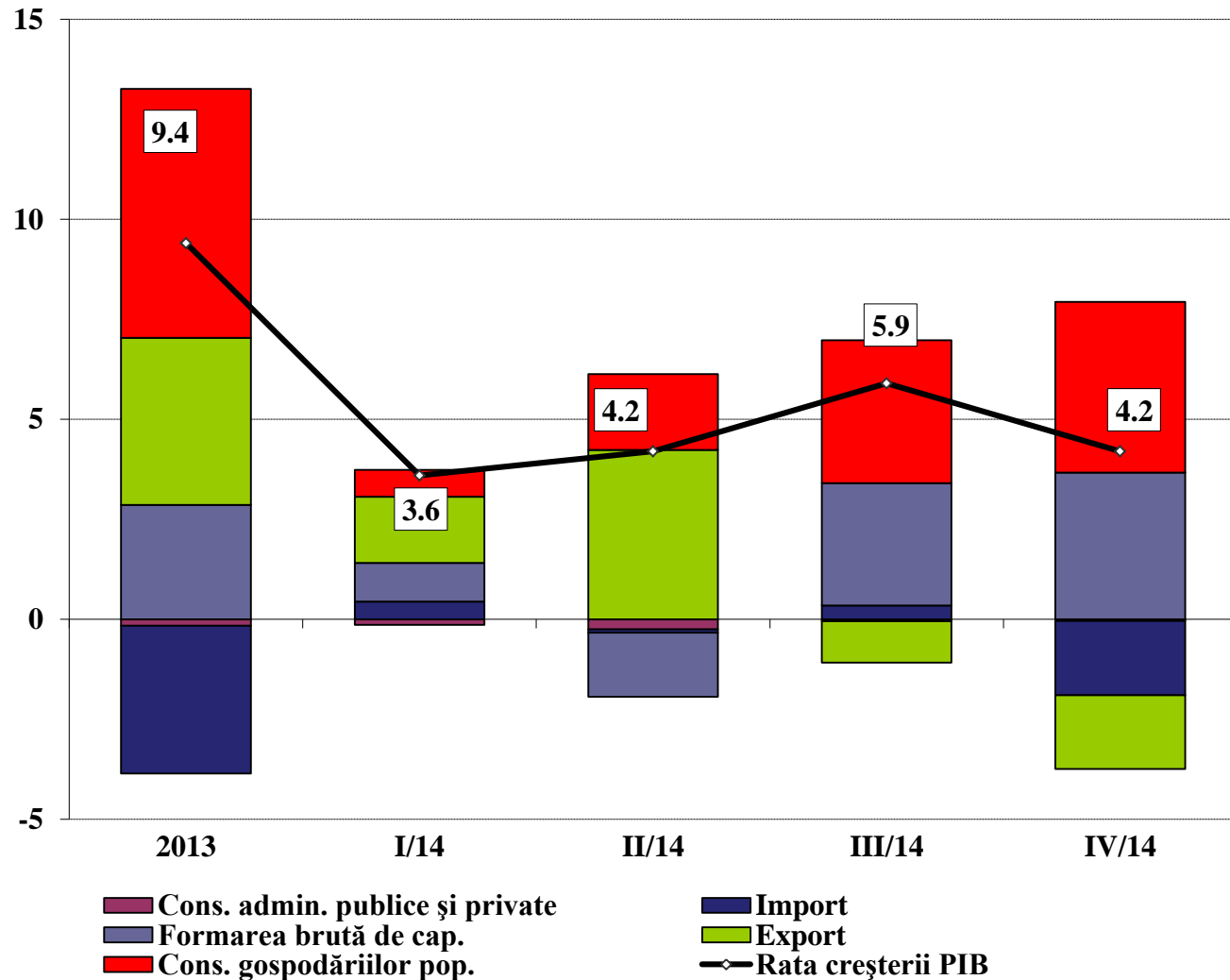
- **Industria:** ▲ 1.6 pp (Q3 2014: ▲ 0.7 pp)
- **Agricultură:** ▲ 1.0 pp (Q3 2014: ▲ 1.6 pp)
- **Comerț:** ▲ 0.9 pp (Q3 2014: ▲ 1.1 pp)
- **Alte activități de servicii:** ▲ 0.4 pp (Q3 2014: ▲ 1.1 pp)
- **Construcții:** ▲ 0.2 pp (Q3 2014: ▲ 0.5 pp)
- **Impozite nete pe produse:** ▲ 0.1 pp (Q3 2014: ▲ 0.5 pp)
- **Transport și comunicații:** 0.0 pp (Q3 2014: ▲ 0.4 pp)



Contribuția componentelor cererii la creșterea PIB (p.p.)

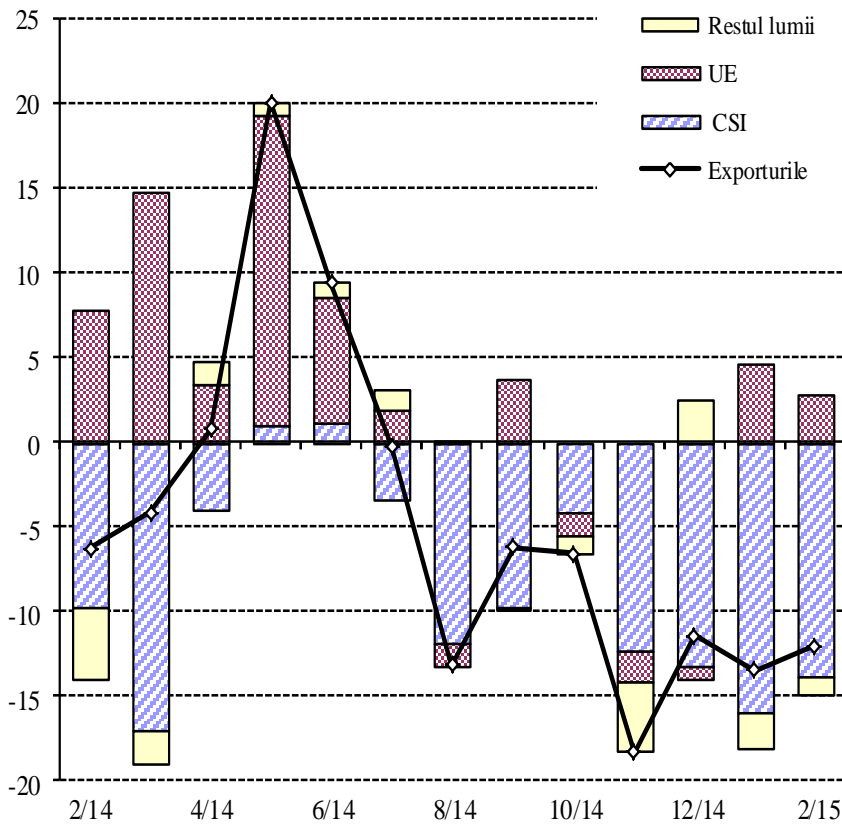
Creșterea economică în trimestru IV, 2014:

- Consumul gospodăriilor populației: ▲ 4.3 pp (Q3 2014: ▲ 3.6 pp)
- Formarea brută de capital: ▲ 3.7 pp (Q3 2014: ▲ 3.1 pp)
- Consumul administrației publice: 0.0 pp (Q3 2014: 0.0 pp)
- Export: ▼ 1.8 pp (Q3 2014: ▼ 1.0 pp)
- Import: ▼ 1.9 pp (Q3 2014: ▲ 0.3 pp)

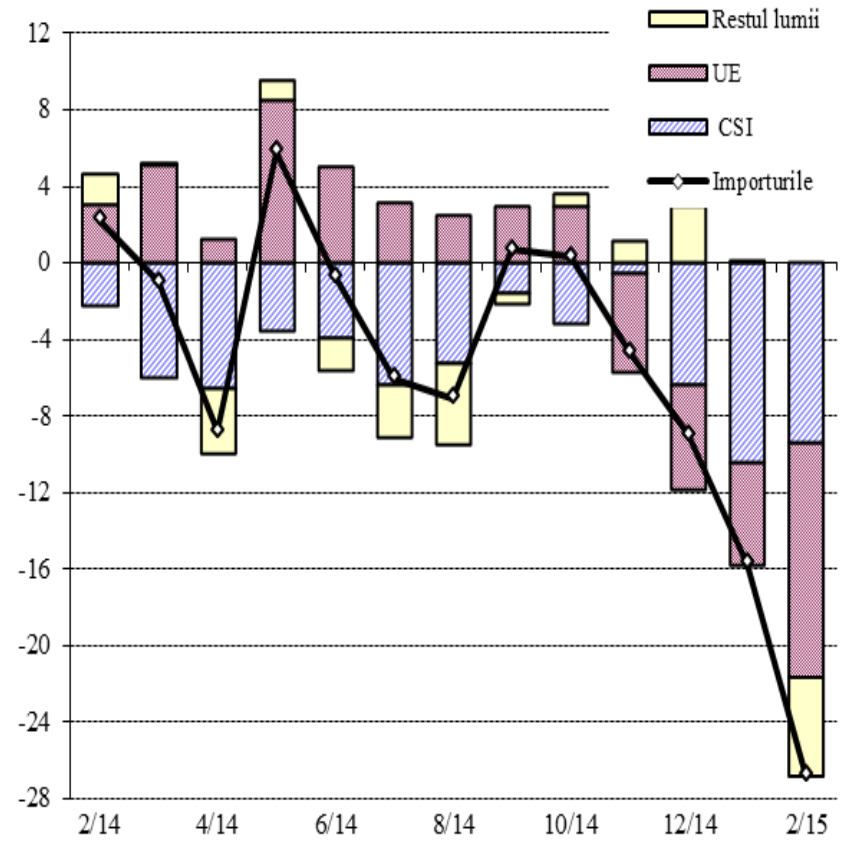


Comerțul extern (%, perioada corespunzătoare a anului precedent)

Export

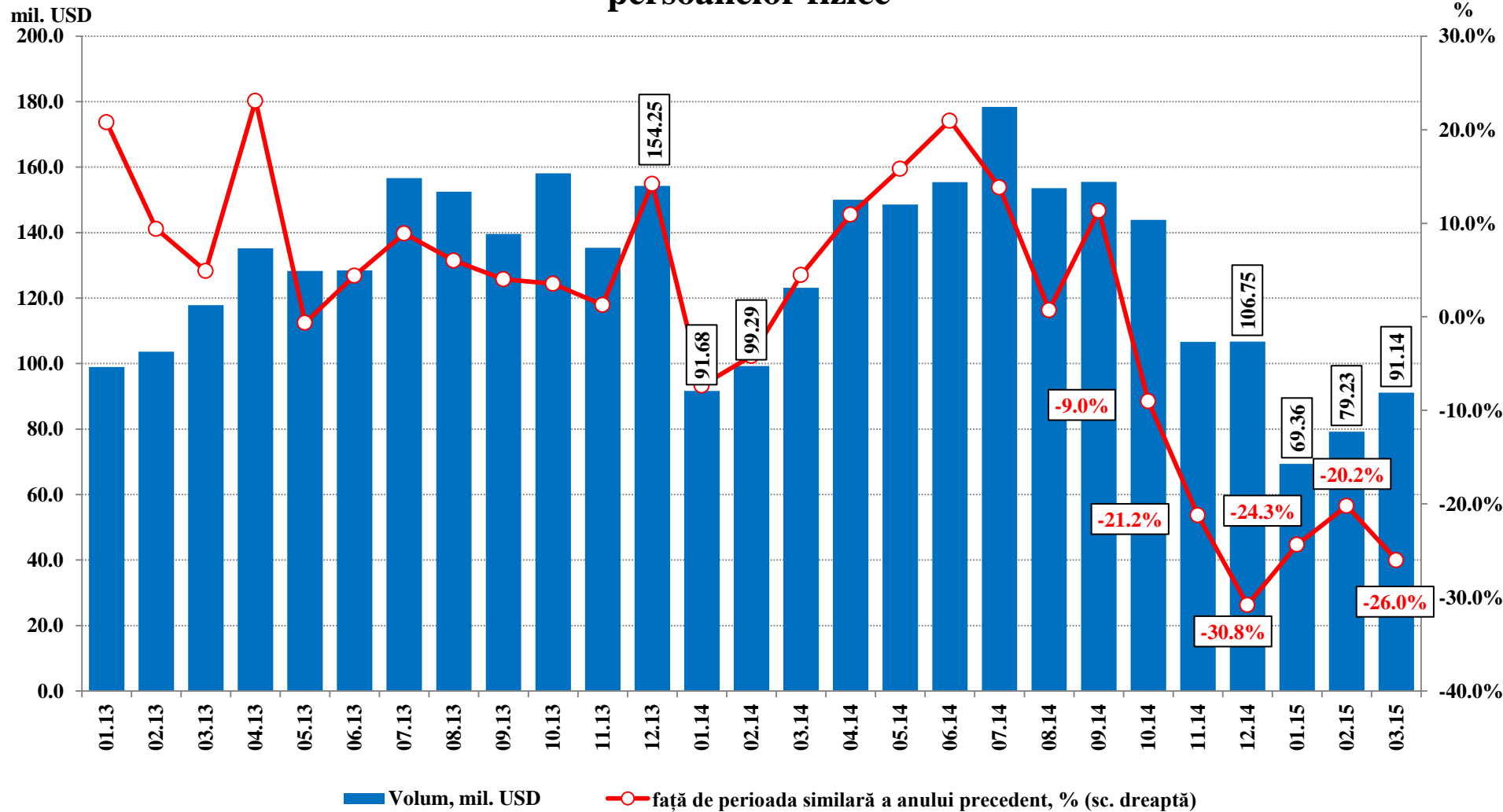


Import



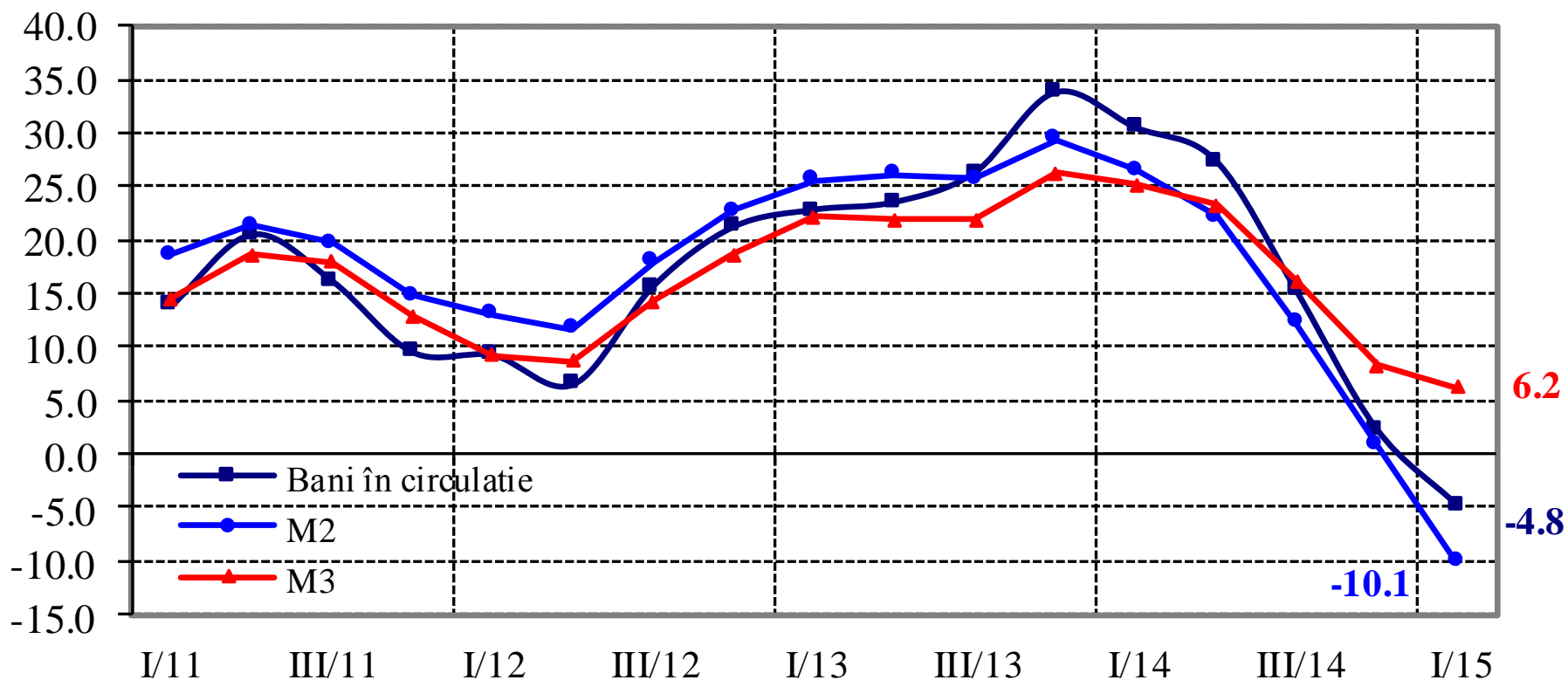


Transferuri de mijloace banesti din strainatate efectuate în favoarea persoanelor fizice





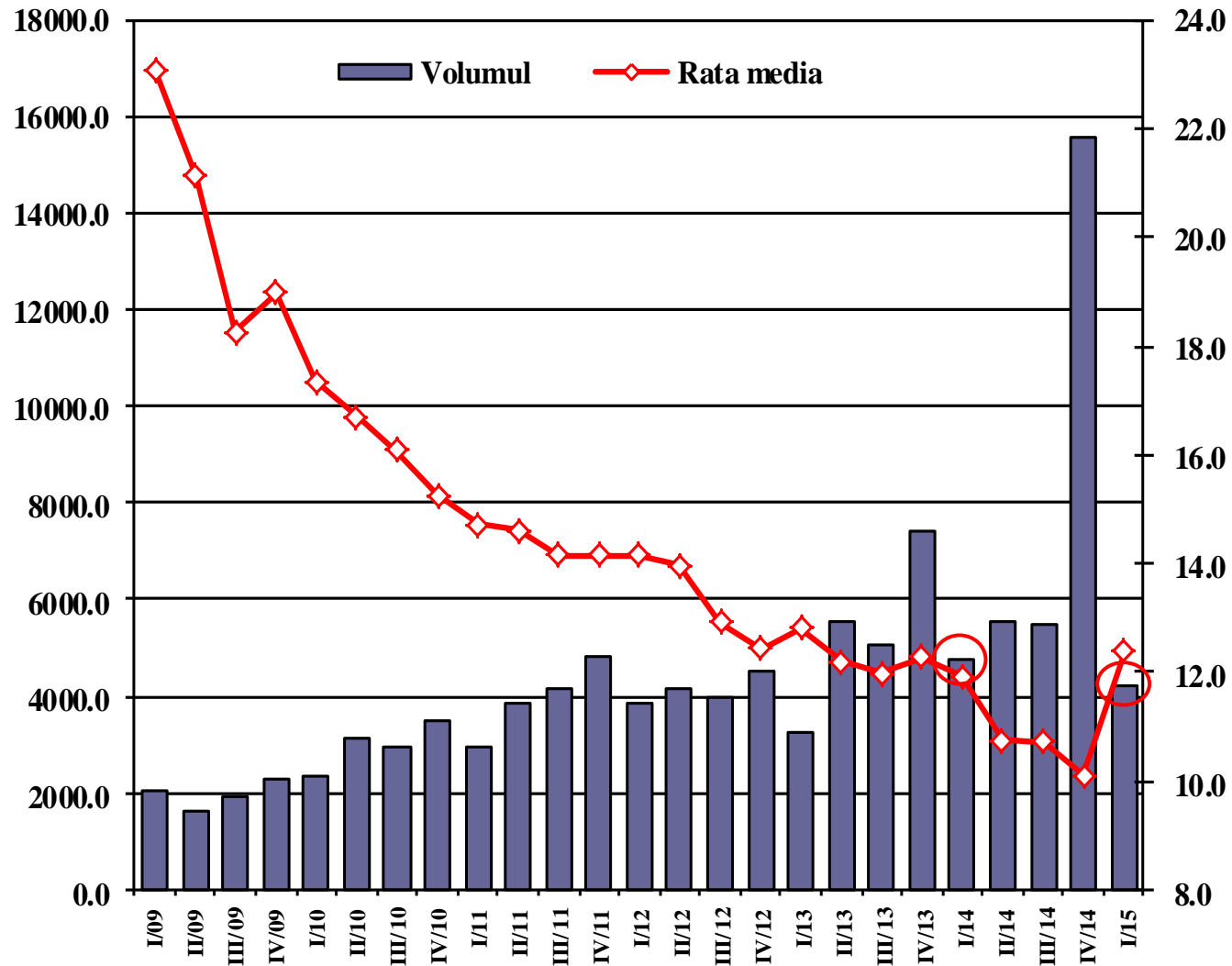
Evoluția componentelor agregatelor monetare (creștere anuală, %)





Creditele noi în MDL (trimestrial)

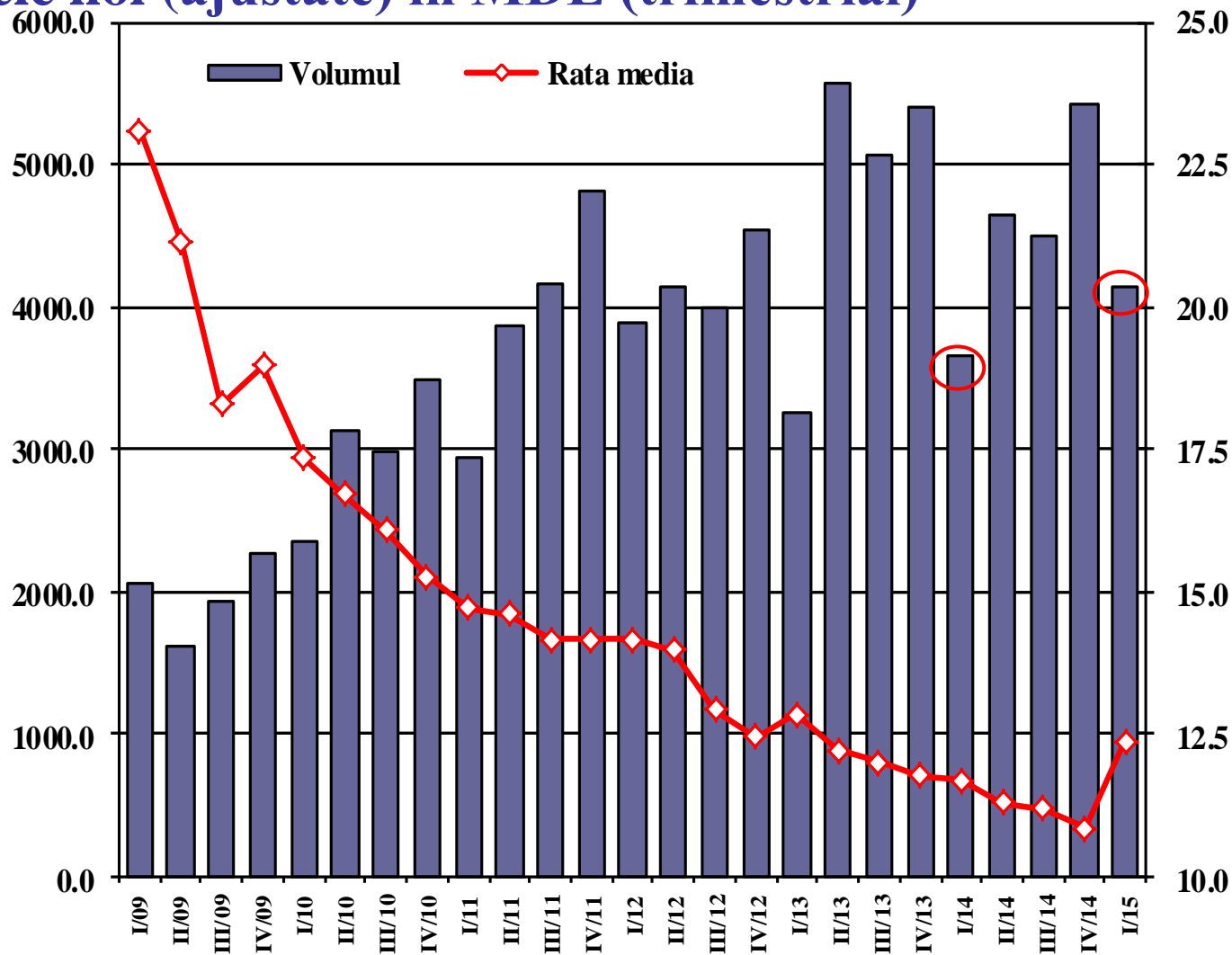
- **Valorile înregistrate conform statisticii monetare**
- **Micșorarea cu 11.8 la sută a creditelor noi acordate în MDL în T1/2015 comparativ cu T1/2014**
- **Rata medie la credite a înregistrat 12.37 la sută în T1/2015**
- **Pentru T4/2014 statistica este distorsionată de tranzacții suspecte în luna noiembrie la BEM, Banca Socială și Unibank.**





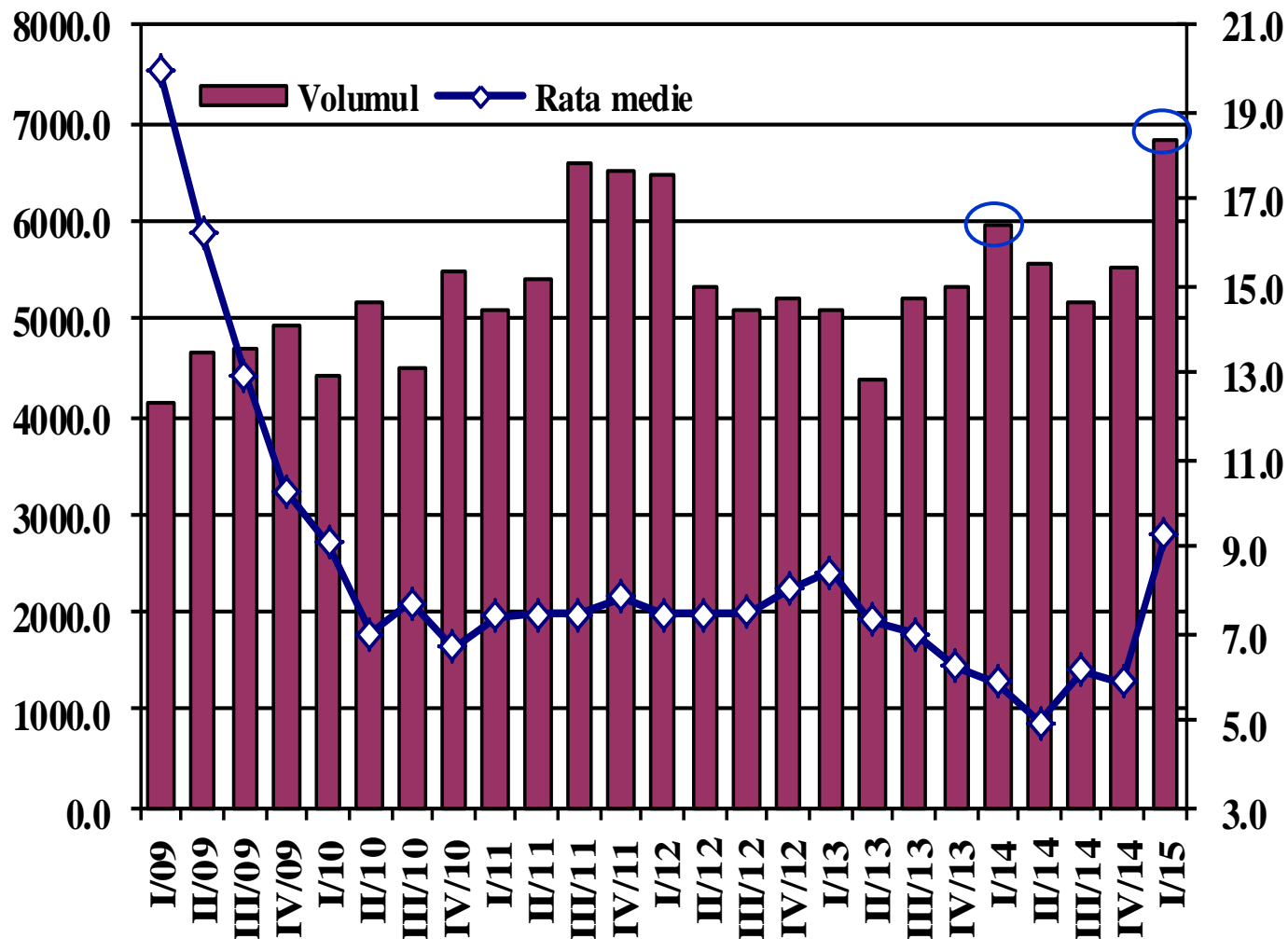
Creditele noi (ajustate) în MDL (trimestrial)

- Pentru facilitarea analizei s-au exclus datele aferente BEM, Băncii Sociale și Unibank pentru perioada T4/2013 – T1/2015.
- Creșterea cu 13.0 la sută a creditelor noi (ajustate) acordate în MDL în T1/2015 comparativ cu T1/2014
- Rata medie la credite a înregistrat 12.37 la sută în T1/2015
- Trendul ascendent al ratei dobânzii la credite în MDL, ca reacția la deciziile de politică monetară



Depozitele noi în MDL (trimestrial)

- Majorarea cu 14.7 la sută a depozitelor noi atrase în MDL în T1/2015 comparativ cu T1/2014
- Rata medie a dobânzii în T1/2015 de 9.25 la sută
- Trendul ascendent al ratei dobânzii la depozite în MDL, ca reacția la deciziile de politică monetară





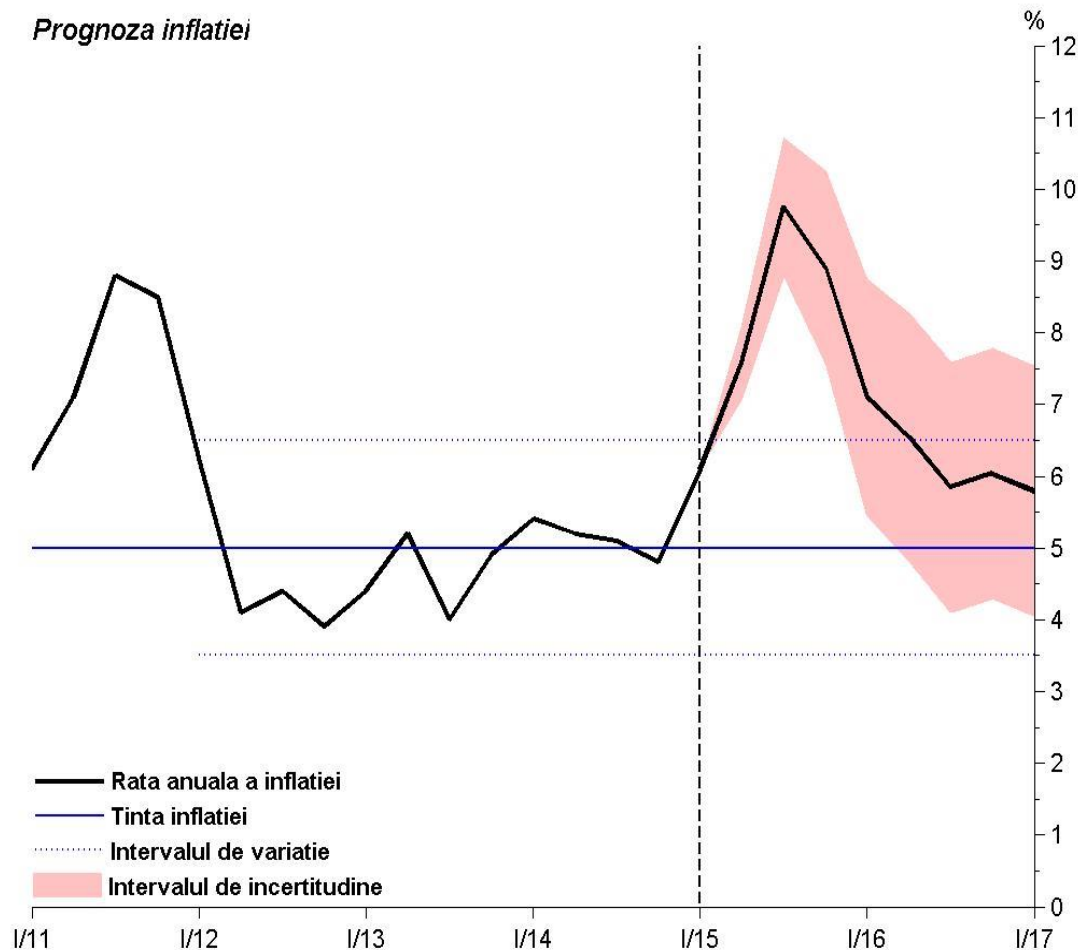
Banca Națională a Moldovei

Proгноза inflației pe termen mediu

Prognoza inflației revizuită în sus

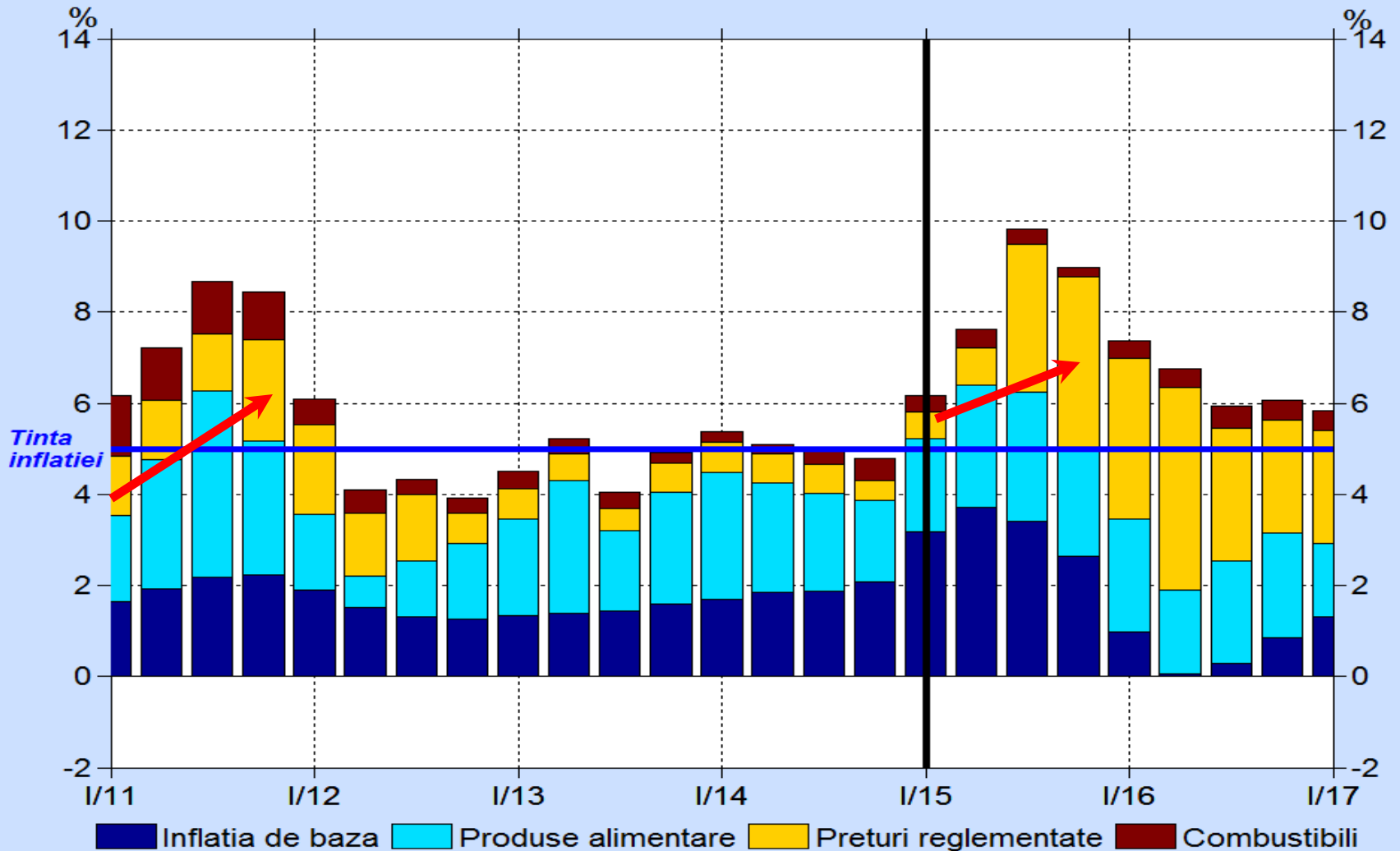
	Prognoza
2015	8.1 %
2016	6.4 %

Prognoza inflației



- Pentru anul curent valoarea medie a ratei inflației va atinge nivelul de 8.1 la sută, în creștere cu 2.3 p.p. față de prognoza din luna ianuarie 2015.
- În anul 2016 rata anuală a inflației va înregistra valoarea de 6.4 la sută, în creștere cu 0.3 p.p. față de prognoza din luna ianuarie 2015
- Rata anuală a inflației va părăsi temporar intervalul de variație în trimestrul II, 2015, pentru patru trimestre consecutiv.

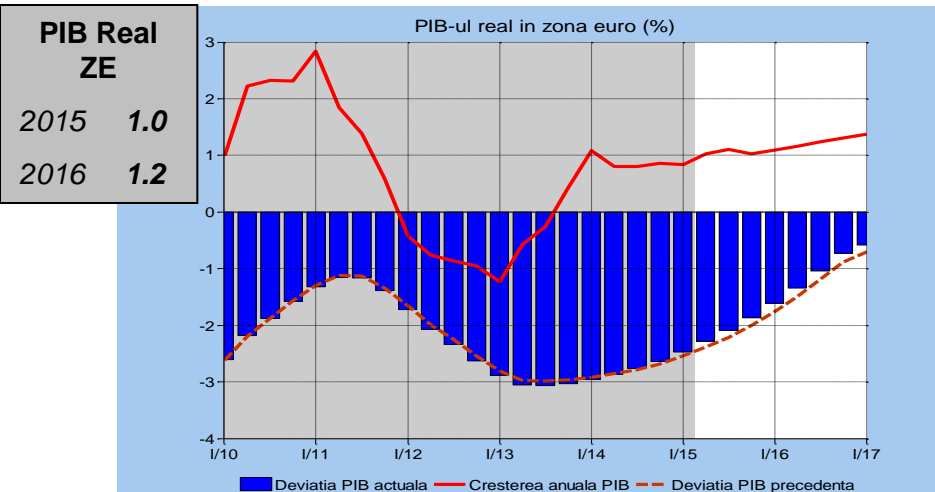
Decompoziția IPC, %



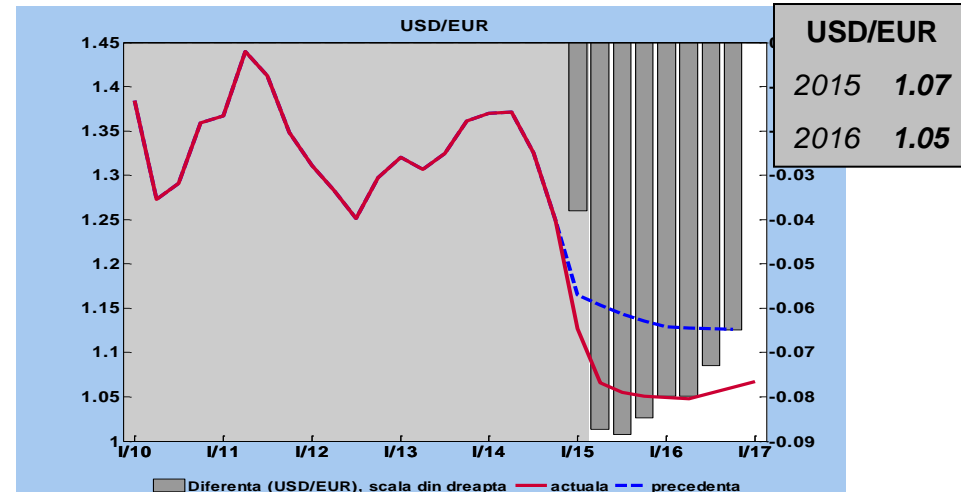


Ipoteze externe

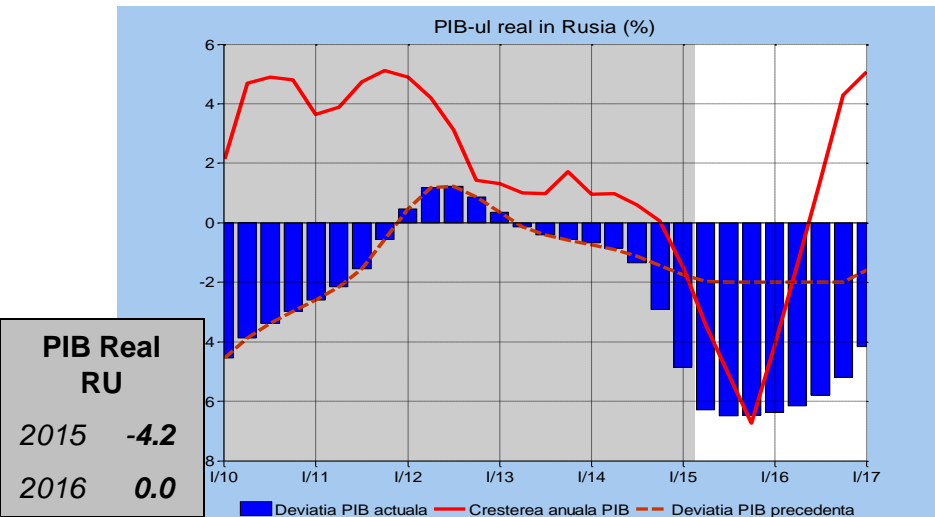
Ritmul anual de creștere a PIB in zona euro



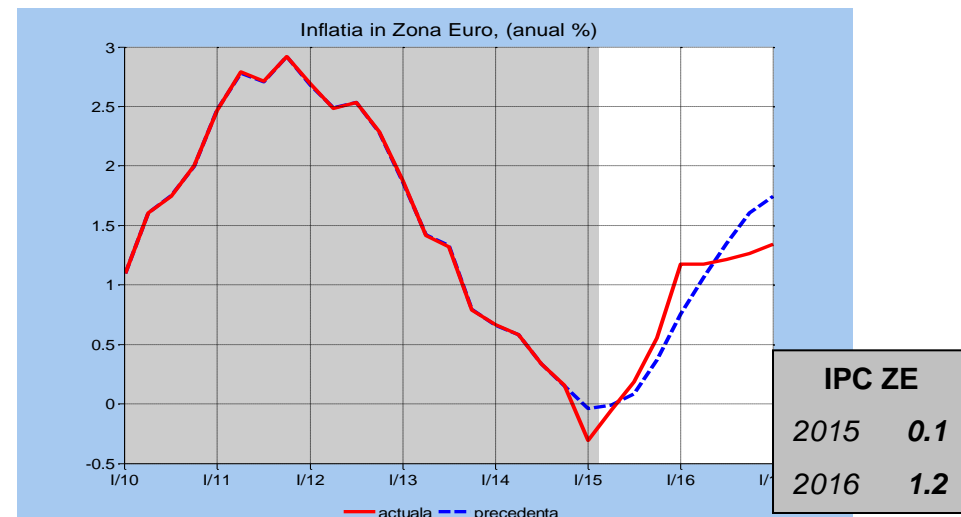
Rata medie de schimb USD/EUR



Ritmul anual de creștere a PIB in Federatia Rusă

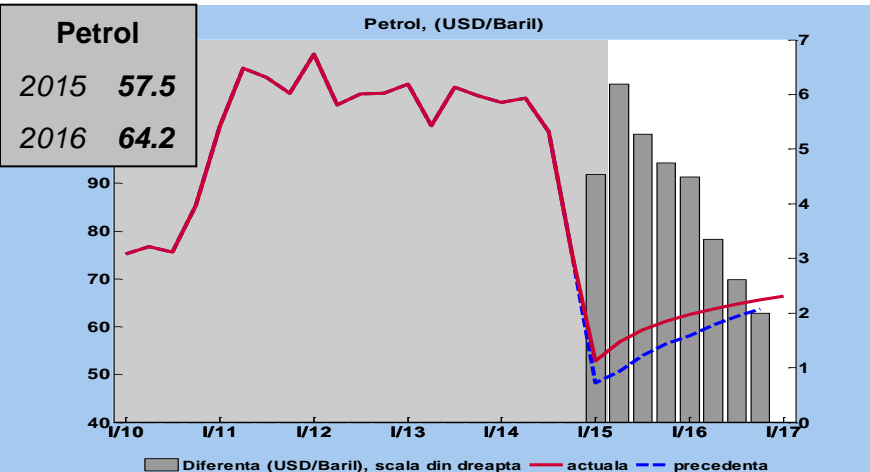


Rata inflației în zona euro

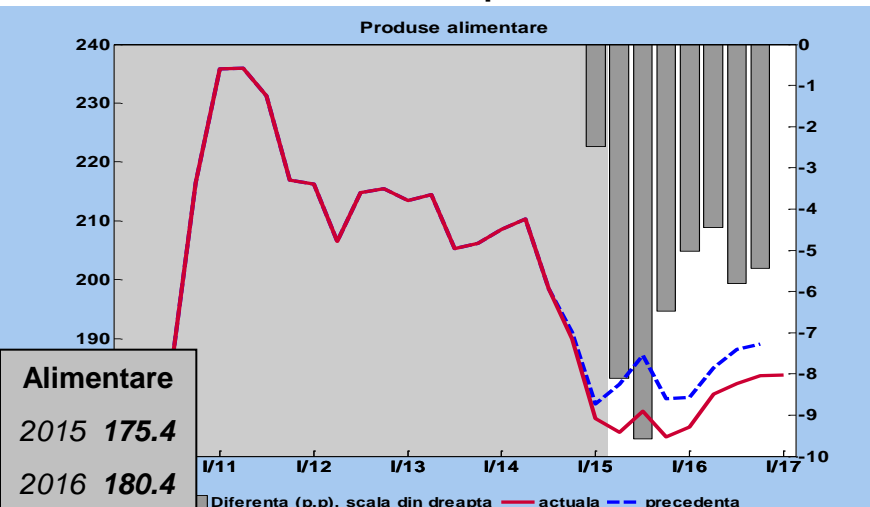


Ipoteze externe (continuare)

Prețul petrolului de marca Urals



Ritmul anual de creștere a Indicelui prețurilor mondiale la produsele alimentare



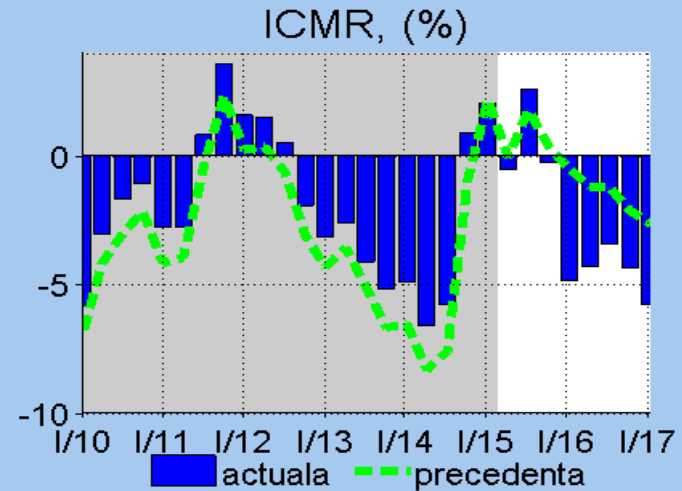
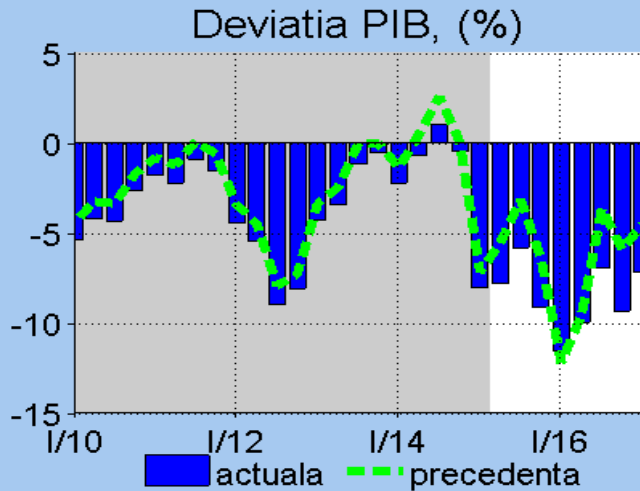
Evoluția așteptată a variabilelor externe

	valori medii anuale	
	2015	2016
Creșterea economică în zona euro, %	1.0	1.2
Creșterea economică în Federația Rusă, %	-4.2	0.0
Inflația anuală în zona euro, %	0.1	1.2
Inflația anuală în Federația Rusă, %	15.8	7.4
USD/EUR	1.07	1.05
RUB/USD	61.6	63.2
Prețul petrolului Urals (dolari SUA/baril)	57.5	64.2
Prețurile internaționale la produsele alimentare, %	-13.1	2.9

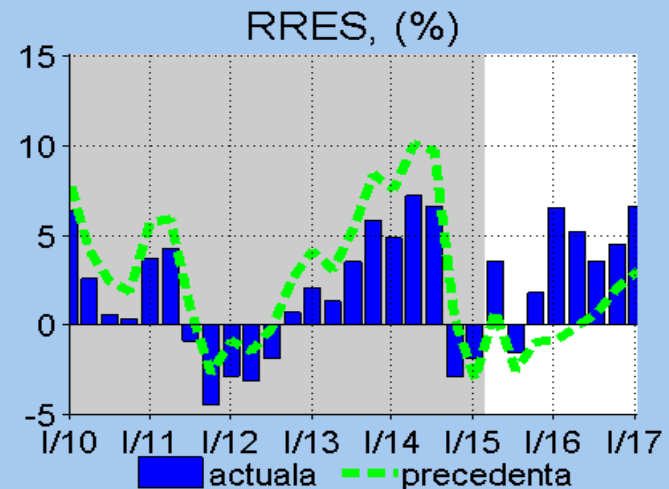
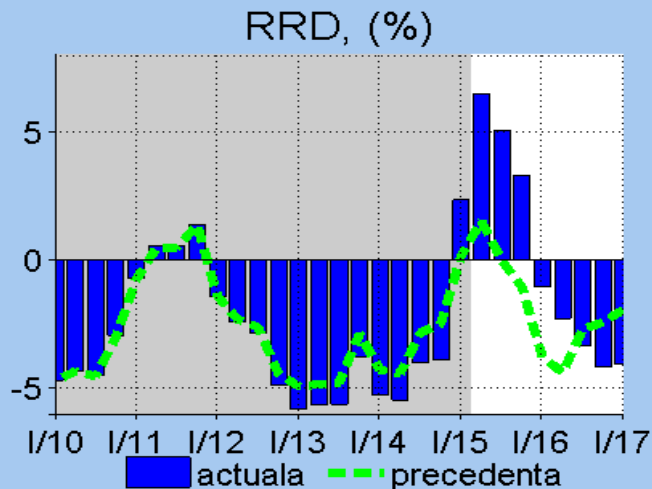
Sursa: BNM

Ipoteze interne

Dinamică negativă a deviației PIB, parcursul întregului orizont de prognoză.



Caracter mai puțin restrictiv pentru prima jumătate a perioadei de prognoză a condițiilor monetare reale

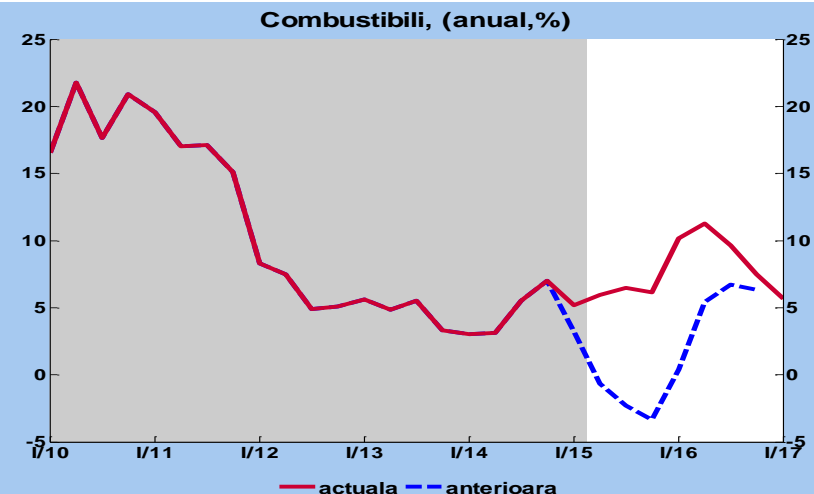
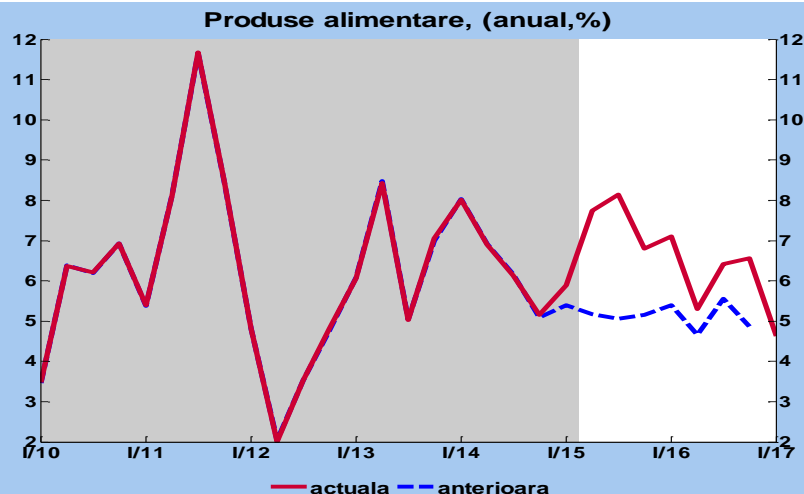
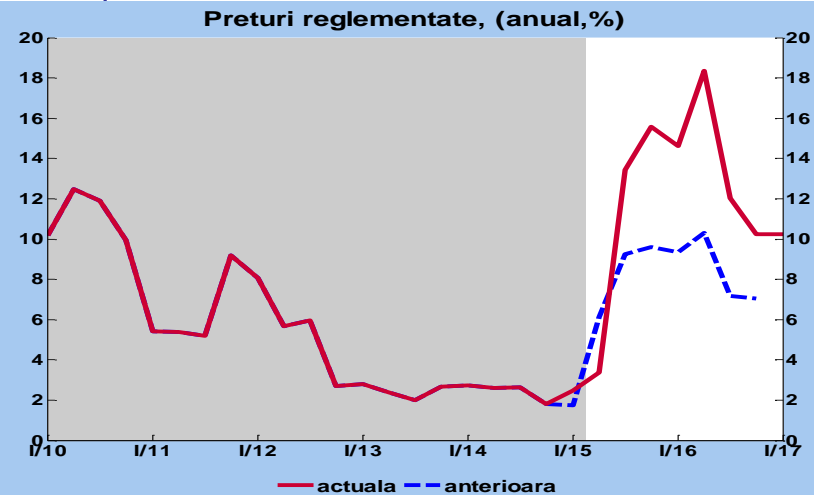
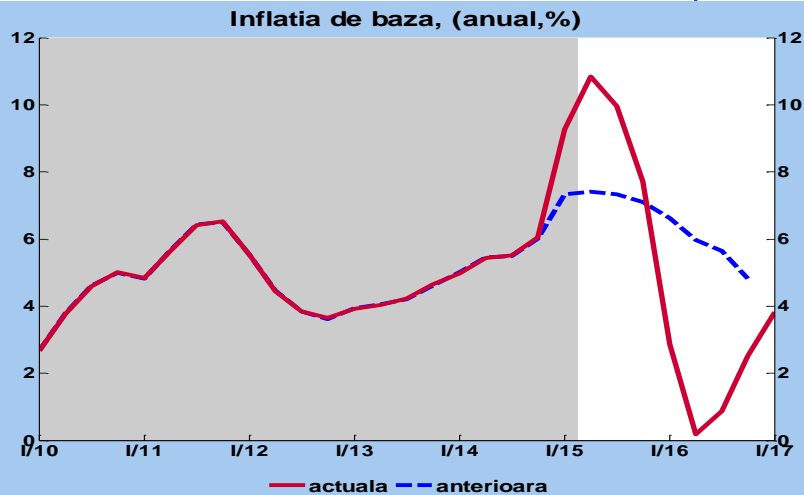


Caracter restrictiv din partea ratei reale efective de schimb.

Caracter mai puțin restrictiv din partea ratei reale a dobânzii

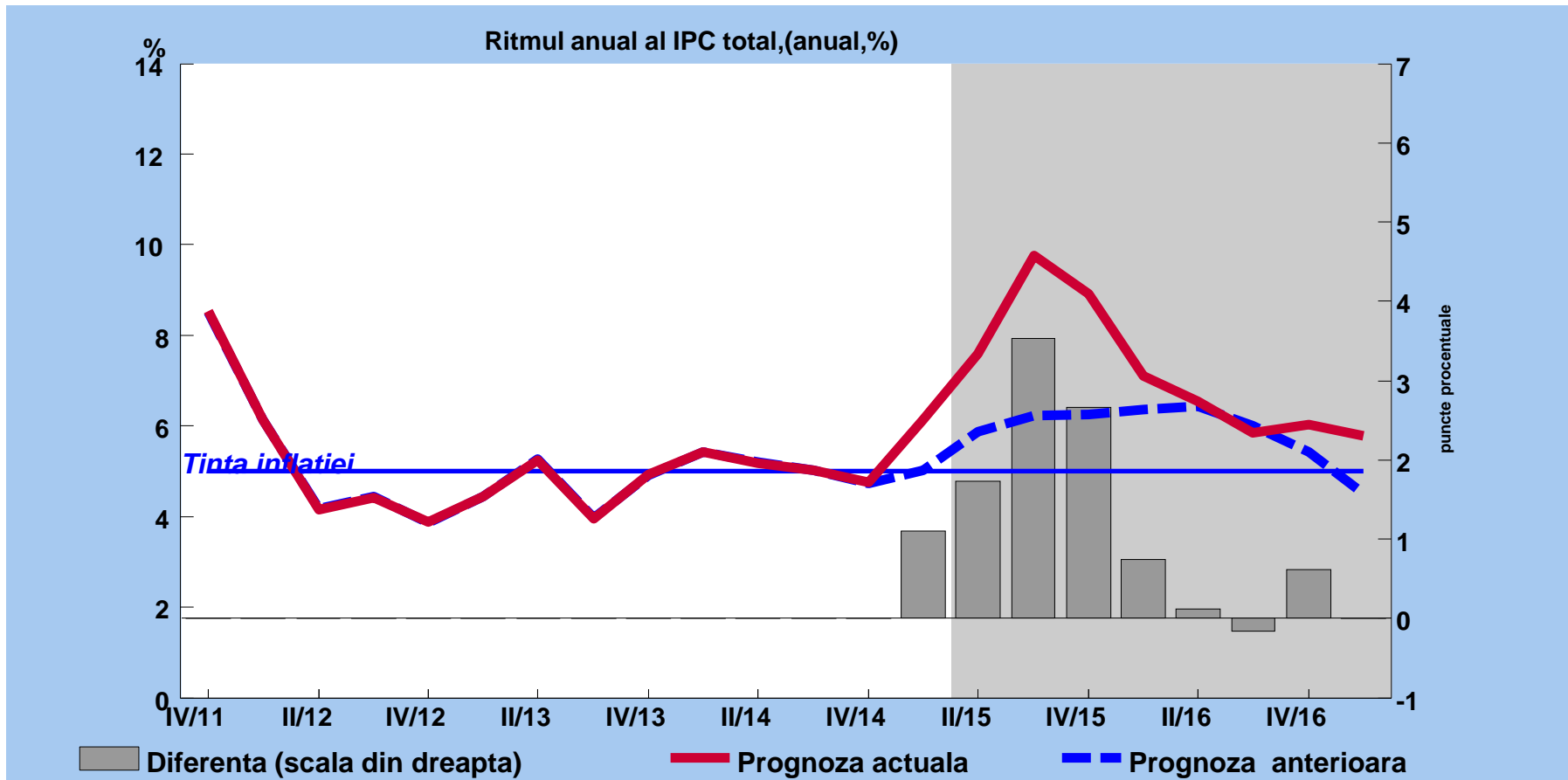


RI II, 2015 vs RI I, 2015



• Reconfigurarea proiecției ratei anuale a inflației se datorează, preponderent contribuțiilor superioare din partea *prețurilor reglementate*, a *produselor alimentare*, și a *inflației de bază*.

RI II, 2015 vs RI I, 2015



• În mediu pentru anul 2015 rata anuală a inflației va fi cu 2.3 p.p. mai mare și în anul 2016, va fi cu 0.3 p.p. mai mult comparativ cu prognoza anterioară.



Banca Națională a Moldovei



Mulțumim pentru atenție!