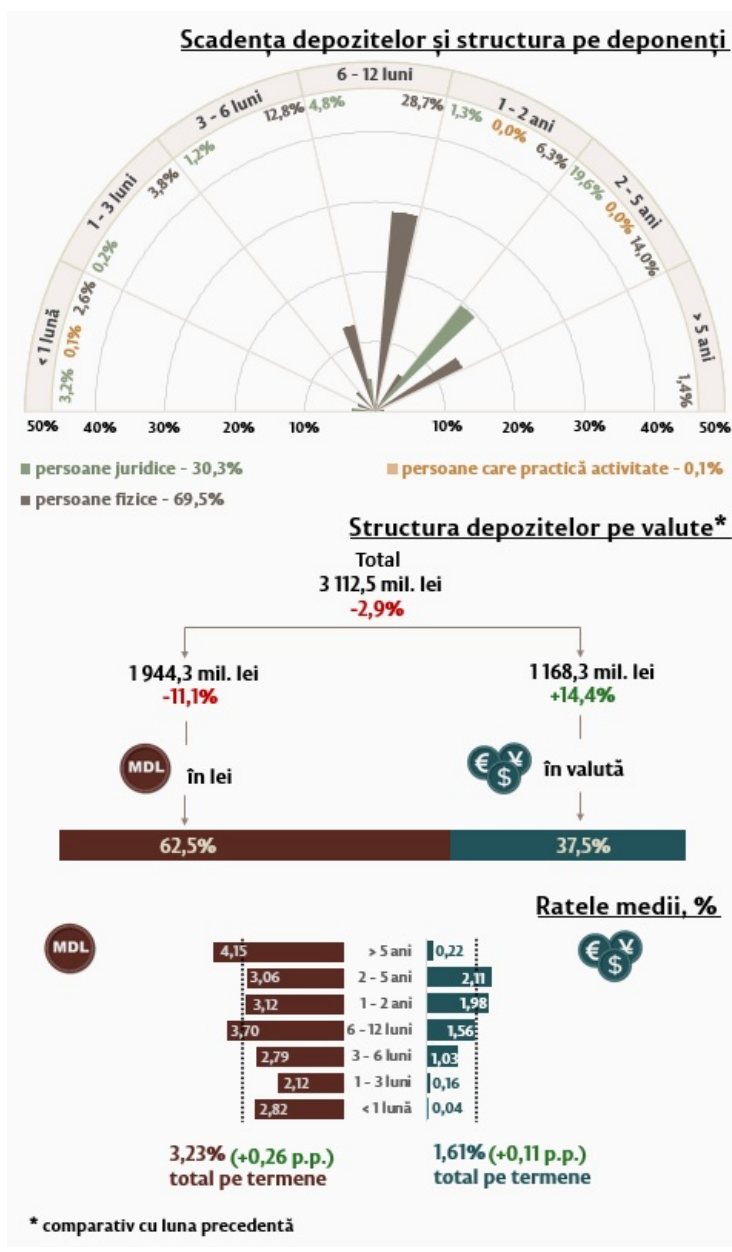


23.12.2024

Evoluția pieței DEPOZITELOR în luna noiembrie 2024

În luna noiembrie 2024, depozitele noi¹ atrase la termen (Infografic 1) au constituit 3 112,5 milioane lei, micșorându-se cu 2,9 la sută față de luna octombrie 2024. Depozitele atrase în moneda națională au înregistrat o pondere de 62,5 la sută și au însumat 1 944,3 milioane lei, fiind în descreștere cu 11,1 la sută față de luna precedentă. Depozitele atrase în valută au totalizat 1 168,3 milioane lei, înregistrând o creștere cu 14,4 la sută față de luna precedentă.

Infografic 1. Evoluția depozitelor noi atrase



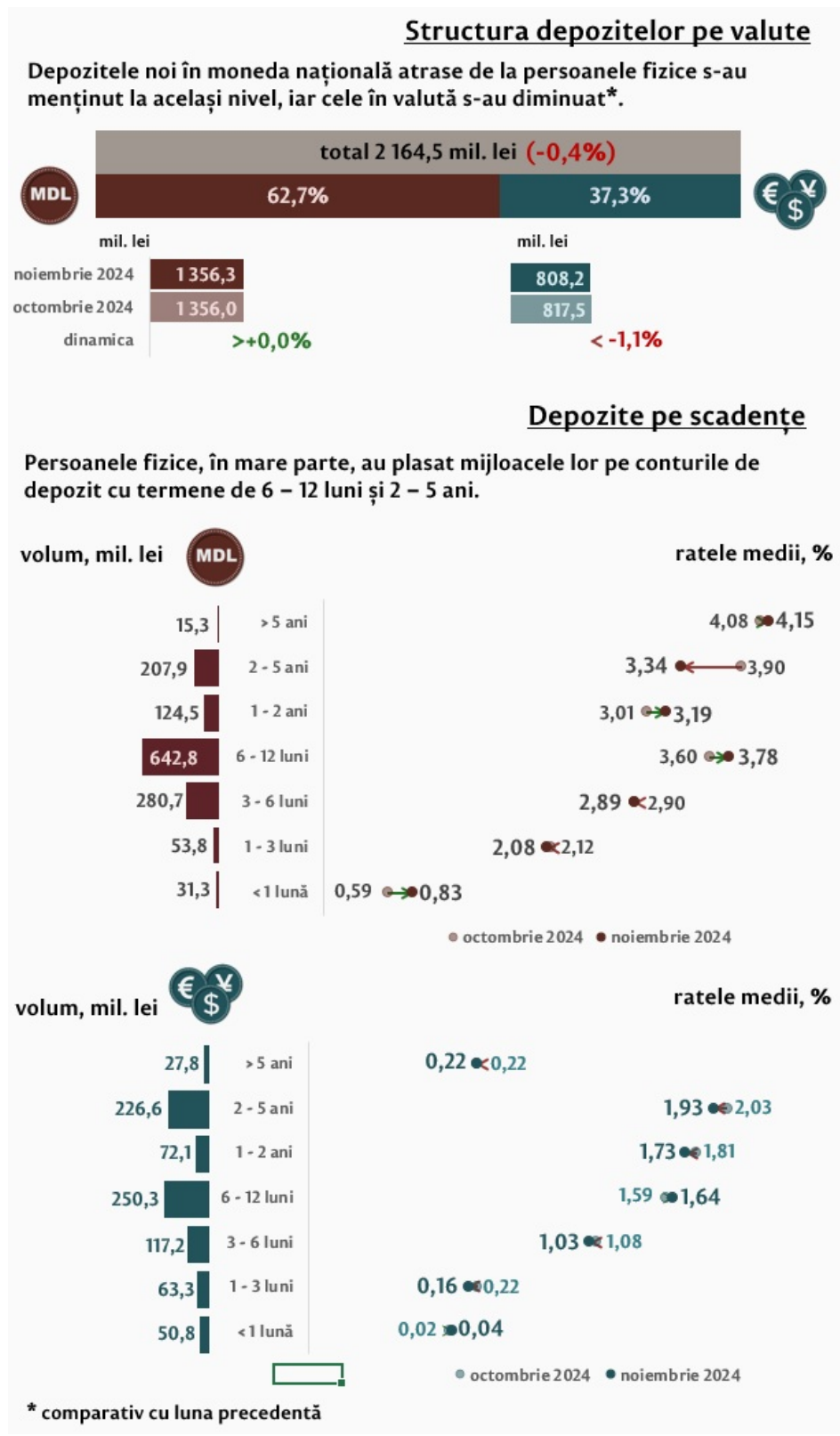
[1]

Rata medie nominală la depozitele noi atrase în moneda națională s-a majorat cu 0,26 puncte procentuale (p.p.) comparativ cu luna precedentă și a constituit 3,23 la sută. Rata medie nominală la depozitele în valută s-a majorat cu 0,11 p.p., constituind 1,61 la sută.

Din perspectiva termenelor de plasare, cea mai mare pondere în totalul depozitelor la termen le-a revenit depozitelor cu termene de la 2 până la 5 ani (33,6 la sută) și depozitelor cu termene de la 6 până la 12 luni (33,5 la sută).

Depozitele persoanelor fizice au constituit în luna de referință 2 164,5 milioane lei, în descreștere cu 0,4 la sută comparativ cu luna precedentă (Infografic 2). Cele mai solicitate au fost depozitele cu termene de la 6 până la 12 luni (41,3 la sută) și depozitele cu termene de la 2 până la 5 ani (20,1 la sută) din totalul depozitelor persoanelor fizice.

Infografic 2. Depozitele noi atrase la termen de la persoanele fizice



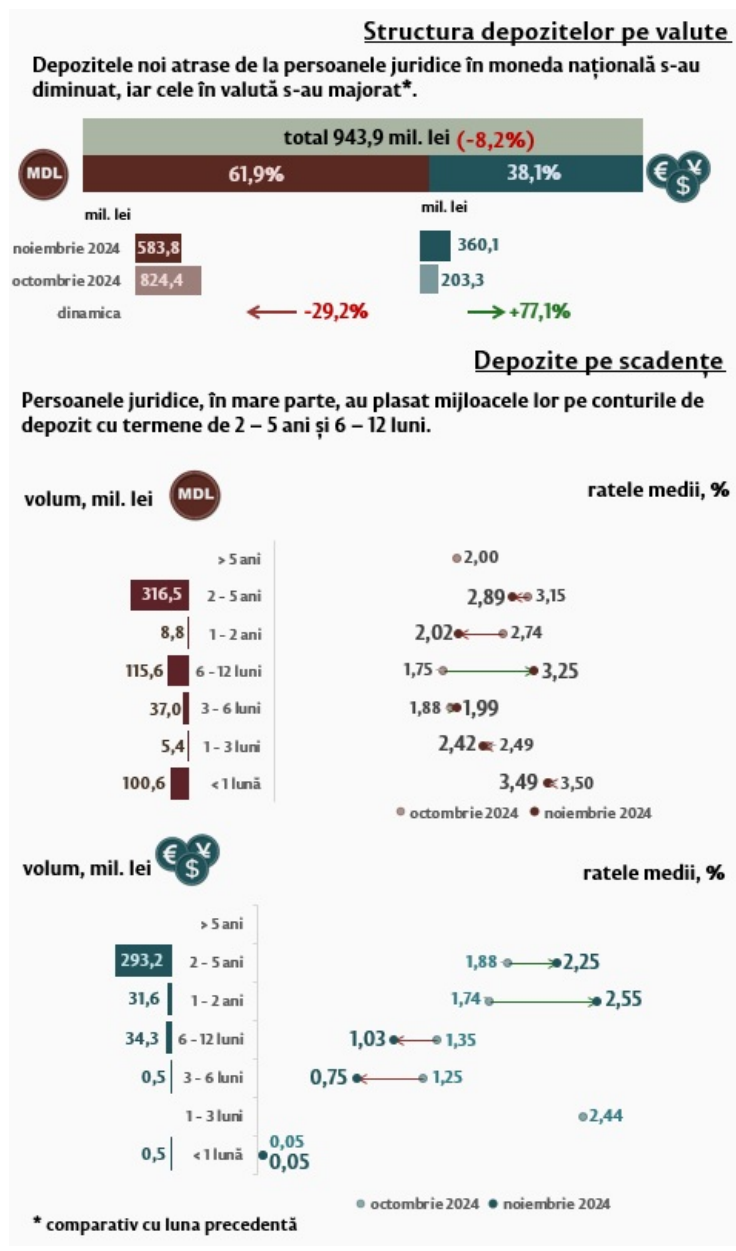
[2]

Rata medie la depozitele atrase în moneda națională de la persoanele fizice, comparativ cu luna precedentă, s-a majorat cu 0,02 p.p., până la nivelul de 3,34 la sută. În același timp, rata medie la depozitele atrase în valută s-a diminuat cu 0,05 p.p. și a

constituit 1,38 la sută.

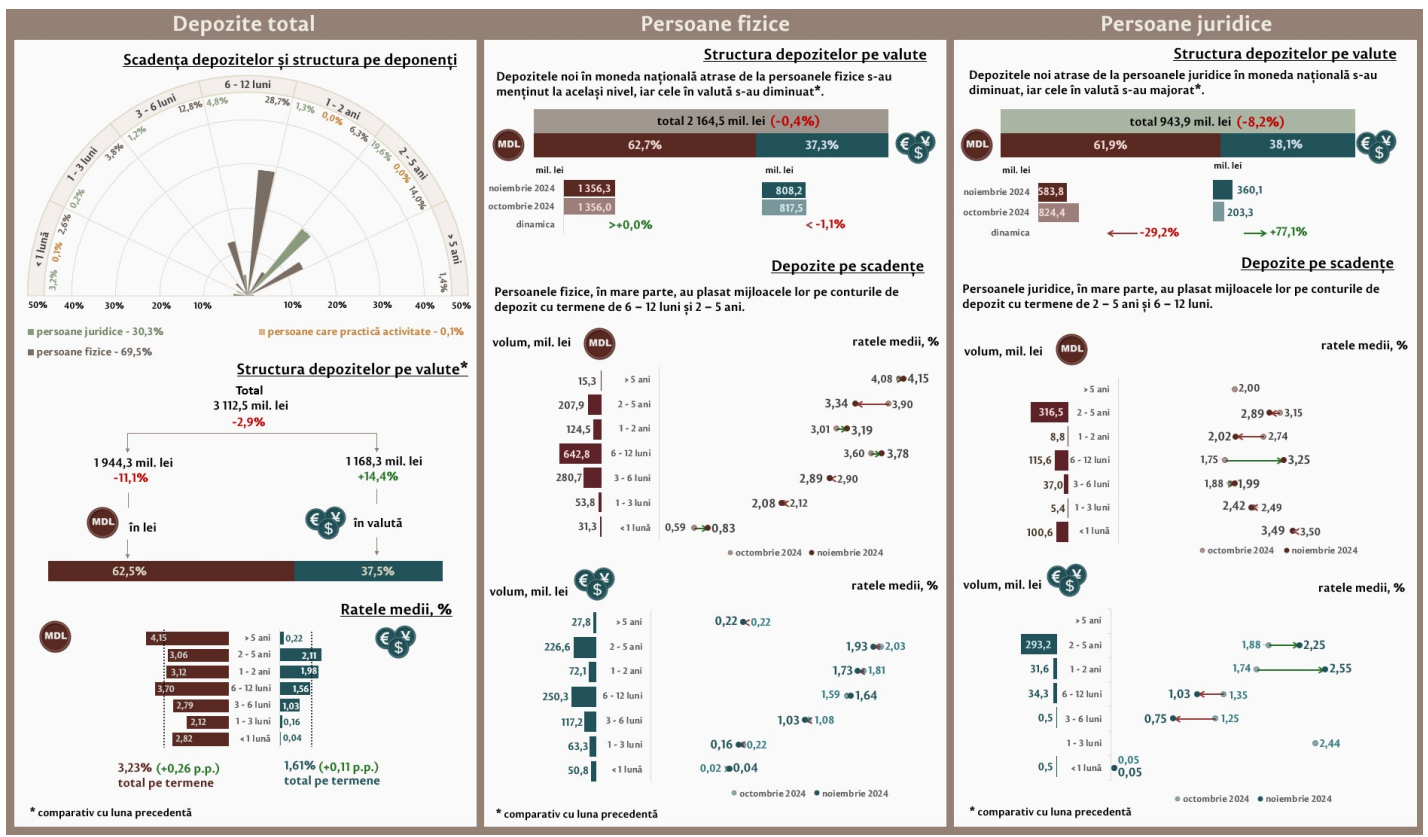
În noiembrie 2024, comparativ cu luna precedentă, depozitele în moneda națională ale persoanelor juridice (Infografic 3) s-au micșorat cu 29,2 la sută, iar cele în valută au înregistrat o creștere majoră de 77,1 la sută. Depozitele în moneda națională ale persoanelor juridice au constituit 583,8 milioane lei, iar cele în valută – 360,1 milioane lei.

Infografic 3. Depozitele noi atrase la termen de la persoanele juridice



Rata medie la depozitele atrase în moneda națională de la persoanele juridice, comparativ cu luna precedentă, s-a majorat cu 0,60 p.p., până la nivelul de 2,99 la sută, iar rata medie la depozitele atrase în valută s-a majorat cu 0,36 p.p. și a constituit 2,15 la sută.

infografic [4]:



[4]

Evoluția pieței CREDITELOR în luna noiembrie 2024 [5]

Date statistice [6]

Instrucțiune cu privire la modul de întocmire și prezentare a rapoartelor privind ratele dobânzilor aplicate de băncile din Republica Moldova, aprobată prin HCE al BNM nr. 331 din 01.12.2016 [7]

1. Comunicatul este elaborat în baza informației raportate conform Instrucțiunii cu privire la modul de întocmire și prezentare a rapoartelor privind ratele dobânzilor aplicate de băncile din Republica Moldova, aprobate prin HCE al BNM nr. 331/2016; Noțiunile și termenii utilizați în comunicat, în special depozite noi, persoane juridice, persoane fizice și persoane fizice care practicã activitatea, au sensul definit în Instrucțiunea prenotată.

Notã: În infograficele datele agregate pot să nu corespundă exact sumei componentelor din cauza rotunjirilor matematice.

See also

Tags

[depozite](#) [8]

[credite](#) [9]

[rata medie](#) [10]

[piața creditelor](#) [11]

[piața depozitelor](#) [12]

[depozitele](#) [13]

[creditele](#) [14]

Source URL:

<http://bnm.md/en/node/67799>

Related links:

[1] http://bnm.md/files/Infografic_1_Evoluția_depozitelor_noi_atrase_2024-11_1.png [2] http://bnm.md/files/Infografic_2-Evoluția_piaței_depozitelor_în_luna_noiembrie_2024.png [3] http://bnm.md/files/Infografic_3_Depozitele_noi_atrase_la_termen_de_la_persoanele_juridice_2024-11_1.png [4] http://bnm.md/files/Infografic_vizualizare_depozite_2024-11_1.png [5] <http://bnm.md/ro/content/evolutia-pietei-creditelor-luna-noiembrie-2024> [6] <http://bnm.md/bdi/pages/reports/dpmc/DPMC9.xhtml> [7] <https://www.bnm.md/ro/content/instructiune-cu-privire-la-modul-de-intocmire-si-prezentare-rapoartelor-privind-ratele> [8] [http://bnm.md/en/search?hashtags\[0\]=depozite](http://bnm.md/en/search?hashtags[0]=depozite) [9] [http://bnm.md/en/search?hashtags\[0\]=credite](http://bnm.md/en/search?hashtags[0]=credite) [10] [http://bnm.md/en/search?hashtags\[0\]=rata_medie](http://bnm.md/en/search?hashtags[0]=rata_medie) [11] [http://bnm.md/en/search?hashtags\[0\]=piața_creditelor](http://bnm.md/en/search?hashtags[0]=piața_creditelor) [12] [http://bnm.md/en/search?hashtags\[0\]=piața_depozitelor](http://bnm.md/en/search?hashtags[0]=piața_depozitelor) [13] [http://bnm.md/en/search?hashtags\[0\]=depozitele](http://bnm.md/en/search?hashtags[0]=depozitele) [14] [http://bnm.md/en/search?hashtags\[0\]=creditele](http://bnm.md/en/search?hashtags[0]=creditele)