

31.03.2025

## Datoria externă la sfârșitul trimestrului IV 2024 (date provizorii)

[Datoria externă brută la sfârșitul trimestrului IV 2024 \(date provizorii\)](#) <sup>[1]</sup>

[Panelul cu principalii indicatori ai conturilor internaționale](#)

[2]

[Buletin statistic nr. 4, 2024 \(vezi Capitolul III\)](#)

[3]

[Tabele și diagrame](#)

[4]

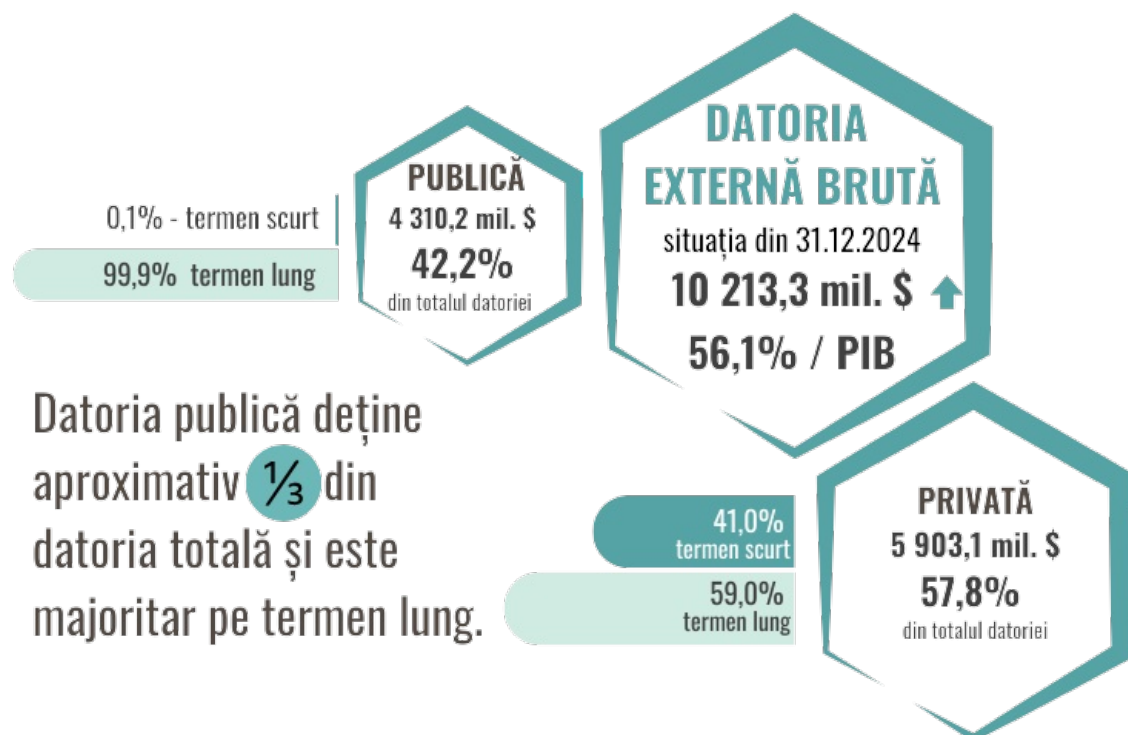
[Anexe \(vezi anexele 19-21\)](#)

[5]

Conform datelor preliminare, datoria externă brută a Republicii Moldova a crescut, pe parcursul anului 2024 cu 0,9 la sută și la 31.12.2024 a totalizat 10 213,33 mil. USD, ceea ce constituie 56,1 la sută raportat la PIB (-4,4 p.p. față de 31.12.2023).

Datoria externă publică a reprezentat 42,2 la sută din totalul datoriei externe, însumând 4 310,26 mil. USD (+12,8 la sută de la începutul anului). Datoria externă privată s-a cifrat la 5 903,07 mil. USD, diminuându-se cu 6,3 la sută față de 31.12.2023.

Datoria externă brută a Republicii Moldova la 31.12.2024



Pentru mai multe detalii privind evoluția indicatorilor datoriei externe vă recomandăm să accesați seriile statistice din baza de date interactivă:

— [Datoria externă brută \(MBP6\)](#) <sup>[7]</sup>

Materialul analitic integral pentru conturile internaționale poate fi accesat la:

— [Conturile internaționale ale Republicii Moldova în trimestrul IV 2024 \(date provizorii\)](#) <sup>[8]</sup>

See also

Tags

[Balanța de Plăți](#) <sup>[9]</sup>

[Poziția Investițională Internațională](#) <sup>[10]</sup>

[statistics](#) <sup>[11]</sup>

[evoluția conturilor internaționale](#) <sup>[12]</sup>

---

**Source URL:**

<http://bnm.md/en/node/68243>

**Related links:**

[1] [http://bnm.md/files/01\\_CI\\_q4\\_2024\\_.pdf#page=35](http://bnm.md/files/01_CI_q4_2024_.pdf#page=35) [2] [http://bnm.md/files/02\\_Dashboard\\_q4\\_2024.xlsx](http://bnm.md/files/02_Dashboard_q4_2024.xlsx) [3] [http://bnm.md/files/03\\_Buletin\\_statistic\\_1\\_2025.xls](http://bnm.md/files/03_Buletin_statistic_1_2025.xls) [4] [http://bnm.md/files/04\\_Tabele\\_Diagrame\\_2024\\_q4\\_.xlsx](http://bnm.md/files/04_Tabele_Diagrame_2024_q4_.xlsx) [5] [http://bnm.md/files/05\\_Anexe\\_CI\\_2024\\_q4\\_1.xls](http://bnm.md/files/05_Anexe_CI_2024_q4_1.xls) [6] [http://bnm.md/files/DE\\_6.png](http://bnm.md/files/DE_6.png) [7] <http://bnm.md/bdi/pages/reports/dbp/DBP18.xhtml> [8] <http://bnm.md/ro/content/conturile-internationale-ale-republicii-moldova-trimestrul-iv-2024-date-provizorii> [9] [http://bnm.md/en/search?hashtags\[0\]=Balanța de Plăți](http://bnm.md/en/search?hashtags[0]=Balanța%20de%20Plăți) [10] [http://bnm.md/en/search?hashtags\[0\]=Poziția Investițională Internațională](http://bnm.md/en/search?hashtags[0]=Poziția%20Investițională%20Internațională) [11] [http://bnm.md/en/search?hashtags\[0\]=statistics](http://bnm.md/en/search?hashtags[0]=statistics) [12] [http://bnm.md/en/search?hashtags\[0\]=evoluția conturilor internaționale](http://bnm.md/en/search?hashtags[0]=evoluția%20conturilor%20internaționale)