

13.08.2025

# Conturile financiare ale Republicii Moldova trimestrul I 2025 (date experimentale)

[Conturile financiare ale Republicii Moldova trimestrul I 2025 \(date experimentale\)](#) <sup>[1]</sup>

[Matricele „de la cine către cine” aferente tranzacțiilor nete](#)

---

[2]

[Datele dinamice](#)

---

[3]

[Datele pe sectoare](#)

---

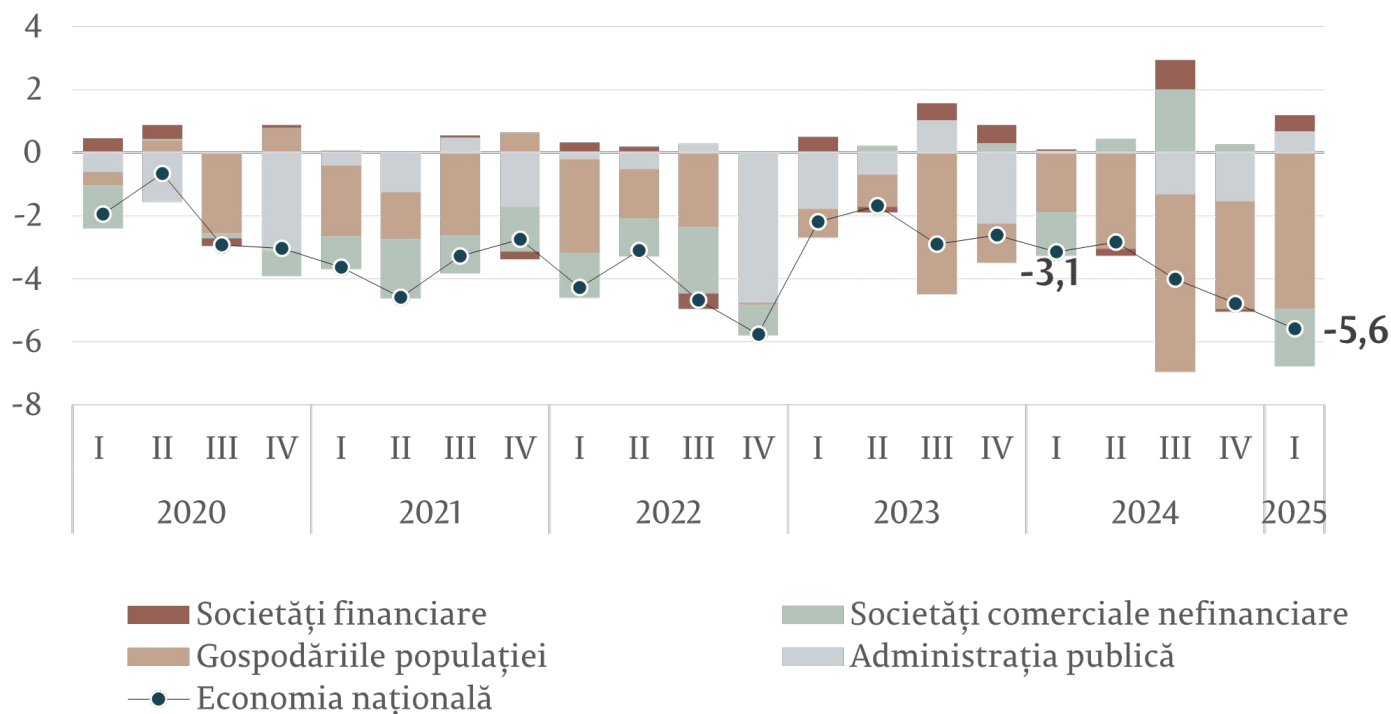
[4]

[Metodologia de compilare a conturilor financiare și bilanțurilor sectoriale în Republica Moldova](#) <sup>[5]</sup>

[Mai multe detalii aferente bilanțurilor sectoriale în Republica Moldova](#) <sup>[6]</sup>

Conform datelor preliminare, necesarul net de finanțare al economiei naționale, în trimestrul I 2025, a constituit -18 326 milioane lei, fiind în creștere cu 8 813 milioane lei comparativ cu valoarea indicatorului dat înregistrată în trimestrul I 2024. Totodată, necesarul net de finanțare al economiei naționale raportat la produsul intern brut (PIB) a constituit 5,6 la sută, fiind în creștere cu 2,5 puncte procentuale față de perioada similară a anului precedent. Evoluția dată a fost determinată, preponderent, de majorarea necesarului net de finanțare a sectorului gospodăriilor populației (S.14+S.15), care a crescut de la 1,9 la sută în trimestrul I 2024 până la 4,9 la sută în perioada de raportare.

**Capacitatea netă (+) / necesarul net (-) de finanțare a sectoarelor economiei naționale raportată la PIB, %**



[7]

Procesul de compilare a statisticilor oficiale este unul complex, iar dezvoltarea unor statistici noi în unele cazuri este și un proces de lungă durată. Totodată în procesul de dezvoltare a statisticilor noi, este foarte important de a avea și o interacțiune cu eventualii utilizatori ai acestor statistici. În acest scop, un rol important îl au statisticile experimentale.

Statisticile experimentale permit producătorilor de statistici să publice date care au un grad suficient de maturitate și calitate pentru a fi publicate și consultate cu publicul larg. Totodată permit dezvoltarea și cizelarea procesului de compilare și calitatea datelor produse.

În acest context BNM inițiază compartimentul Statistici experimentale. Datele publicate în acest compartiment diferă de cele ale statisticilor oficiale, de exemplu în ceea ce privește armonizarea, acoperirea și metodologia.

Primul set de indicatori din categoria statistici experimentale sunt datele privind Conturile financiare ale Republicii Moldova. Echipa Departamentului Raportări și Statistică, a reușit să dezvolte și să finalizeze primul set de indicatori privind statistica conturilor financiare. În același timp, noi înțelegem pe de o parte, că în continuare există loc de îmbunătățire, atât a calității, acoperirii cât și a termenului de diseminare a datelor, precum și importanța acestora pentru specialiștii din domeniu și mediul academic, considerăm că aceste date pot fi publicate în calitate de date experimentale. Odată cu publicarea datelor contăm multe pe conlucrarea cu toți utilizatorii acestor date în vederea îmbunătățirii calității și gradului de acoperire al acestora. Vom folosi feedback - ul dumneavoastră pentru a înțelege care inițiative sunt utile și ce putem face pentru a le dezvolta în continuare. Opiniile dvs. pot fi trimise la adresa [cfbs.feedback@bnm.md](mailto:cfbs.feedback@bnm.md) [8].

Totodată, rezultatele prezentate aici sunt de natură experimentală pentru o perioadă limitată de timp, și ulterior vor fi încorporate în statisticile oficiale ale BNM.

See also

Tags

[Conturile financiare ale Republicii Moldova](#) [9]

[Conturi financiare ale Republicii Moldova](#) <sup>[10]</sup>

[Conturile financiare](#) <sup>[11]</sup>

[Conturi financiare](#) <sup>[12]</sup>

[Conturile financiare ale Moldovei](#) <sup>[13]</sup>

[Conturi financiare ale Moldovei](#) <sup>[14]</sup>

[Conturile financiare Moldova](#) <sup>[15]</sup>

[Conturi financiare Moldova](#) <sup>[16]</sup>

[Necesarul netă de finanțare](#) <sup>[17]</sup>

[capacitatea netă de finanțare](#) <sup>[18]</sup>

---

**Source URL:**

<http://bnm.md/en/node/68855>

**Related links:**

[1] [http://bnm.md/files/comunicat FA I 2025\\_1.pdf](http://bnm.md/files/comunicat_FA_I_2025_1.pdf) [2] [http://bnm.md/files/matricelade\\_la\\_cine\\_catre\\_cine" aferente tranzactiilor nete\\_2.xlsx](http://bnm.md/files/matricelade_la_cine_catre_cine_aferente_tranzactiilor_nete_2.xlsx) [3] [http://bnm.md/files/FA în dinamica pe sectoare\\_3.xlsx](http://bnm.md/files/FA_in_dinamica_pe_sectoare_3.xlsx) [4] [http://bnm.md/files/FA matricea\\_2.xlsx](http://bnm.md/files/FA_matricea_2.xlsx) [5] <http://bnm.md/ro/content/metodologia-de-compilare-statisticilor-aferente-conturilor-financiare-si-bilanturilor> [6] <http://bnm.md/ro/content/bilanturile-sectoriale-ale-republicii-moldova-la-situatia-din-31-martie-2025-date-0> [7] [http://bnm.md/files/imaginea\\_pentru\\_textul\\_in\\_html\\_3.png](http://bnm.md/files/imaginea_pentru_textul_in_html_3.png) [8] <mailto:cfbs.feedback@bnm.md> [9] [http://bnm.md/en/search?hashtags\[0\]=Conturile financiare ale Republicii Moldova](http://bnm.md/en/search?hashtags[0]=Conturile_financiare_ale_Republicii_Moldova) [10] [http://bnm.md/en/search?hashtags\[0\]=Conturi financiare ale Republicii Moldova](http://bnm.md/en/search?hashtags[0]=Conturi_financiare_ale_Republicii_Moldova) [11] [http://bnm.md/en/search?hashtags\[0\]=Conturile financiare](http://bnm.md/en/search?hashtags[0]=Conturile_financiare) [12] [http://bnm.md/en/search?hashtags\[0\]=Conturi financiare](http://bnm.md/en/search?hashtags[0]=Conturi_financiare) [13] [http://bnm.md/en/search?hashtags\[0\]=Conturile financiare ale Moldovei](http://bnm.md/en/search?hashtags[0]=Conturile_financiare_ale_Moldovei) [14] [http://bnm.md/en/search?hashtags\[0\]=Conturi financiare ale Moldovei](http://bnm.md/en/search?hashtags[0]=Conturi_financiare_ale_Moldovei) [15] [http://bnm.md/en/search?hashtags\[0\]=Conturile financiare Moldova](http://bnm.md/en/search?hashtags[0]=Conturile_financiare_Moldova) [16] [http://bnm.md/en/search?hashtags\[0\]=Conturi financiare Moldova](http://bnm.md/en/search?hashtags[0]=Conturi_financiare_Moldova) [17] [http://bnm.md/en/search?hashtags\[0\]=Necesarul netă de finanțare](http://bnm.md/en/search?hashtags[0]=Necesarul_netă_de_finanțare) [18] [http://bnm.md/en/search?hashtags\[0\]=capacitatea netă de finanțare](http://bnm.md/en/search?hashtags[0]=capacitatea_netă_de_finanțare)