

06.03.2026

Anca Dragu la un an de la aderarea Republicii Moldova la SEPA: Un an de libertate financiară și convergență europeană

La un an de la aderarea Republicii Moldova la Zona Unică de Plăți în Euro (SEPA) sistemul național de plăți înregistrează schimbări semnificative, cu impact direct asupra cetățenilor, mediului de afaceri și relațiilor economice externe. Integrarea în SEPA a marcat o etapă strategică în parcursul european al Republicii Moldova și confirmă capacitatea țării de a adopta standarde financiare europene moderne, transformând un obiectiv tehnic într-o realitate palpabilă pentru oameni și economie.

Aderarea la SEPA ^[1], realizată la 6 martie 2025, permite astăzi efectuarea transferurilor în euro în condiții similare celor din Uniunea Europeană: mai rapide, mai sigure și la costuri semnificativ reduse, facilitând integrarea Republicii Moldova în piața financiară europeană și consolidând încrederea în sistemul financiar național.

SEPA: de la aderare la beneficii reale pentru cetățeni, diaspora și economie

În mai puțin de un an de la acceptare și la doar câteva luni de la interconectarea operațională, SEPA a devenit principalul canal pentru plățile transfrontaliere în euro ale Republicii Moldova, schimbând radical modul în care circulă banii către și dinspre Europa. Transferurile efectuate la standarde europene, disponibile din 6 octombrie 2025, au generat deja beneficii concrete pentru cetățeni, diaspora și mediul de afaceri, confirmând adoptarea rapidă a noii infrastructuri de plăți.

Astăzi, cetățenii pot transfera bani mai rapid și la costuri semnificativ mai mici între statele membre din SEPA, iar mediul de afaceri beneficiază de condiții mai previzibile pentru comerț, investiții și relații economice externe.

Adoptarea noii infrastructuri reflectă un nivel ridicat de încredere: la doar câteva luni de la operaționalizare, transferurile în euro efectuate de moldoveni au fost procesate prin SEPA au atins 81% din totalul plăților în euro, confirmând integrarea efectivă a Republicii Moldova în circuitul european al plăților.

Reducerea semnificativă a costurilor de transfer și standardizarea procedurilor de plată contribuie la creșterea competitivității companiilor, în special a întreprinderilor mici și mijlocii, și la consolidarea legăturilor economice cu partenerii europeni.

Impact economic în cifre: costuri reduse și capital păstrat în Moldova

Tranziția către SEPA a generat un impuls economic fără precedent, optimizând fluxurile de capital și sporind marjele de profit ale companiilor locale:

- costuri diminuate radical: comisionul mediu a scăzut spectaculos, de la peste 20 de euro la doar 1,26 euro per tranzacție;
- economii de milioane: cele peste 377 mii de transferuri realizate de la conectarea Moldovei la SEPA ar fi costat economia națională 6,6 milioane de euro în sistemul tradițional SWIFT. Prin SEPA, costurile au fost de 474 mii euro, ceea ce înseamnă că 6,1 milioane de euro au rămas în bugetul moldovenilor.
- activitate intensificată: sistemul bancar procesează acum, în medie, cu 1 301 de tranzacții în plus pe zi, reflectând o economie mai deschisă către exterior.

Pentru cetățeni și diaspora, integrarea în SEPA se traduce prin transferuri mai rapide, mai accesibile și cu costuri previzibile, fără comisioane disproporționate. Pentru mediul de afaceri, SEPA aduce eficiență operațională, predictibilitate și un avantaj competitiv real, facilitând exporturile, investițiile și integrarea în lanțurile economice europene.

În același timp, aderarea la SEPA consolidează transparența și încrederea în sistemul financiar, aliniind Republica Moldova la bunele practici europene în domeniul plăților.

Guvernatoarea Anca Dragu: SEPA este despre oameni, dezvoltare și încredere

Guvernatoarea Anca Dragu a subliniat că impactul SEPA trebuie măsurat prin beneficiile reale pentru oameni și economie:

„Fiecare euro economisit se transformă într-o resursă pentru educație, pentru bunăstarea familiilor sau pentru capitalizarea unei afaceri locale. SEPA demonstrează că Republica Moldova poate fi competitivă, conectată și credibilă în relația cu partenerii internaționali. Integrarea în SEPA consolidează apropierea ireversibilă de spațiul economic european. Pentru Banca Națională a Moldovei, SEPA nu reprezintă doar atingerea unui obiectiv tehnic, ci un angajament ferm ca beneficiile integrării europene să fie resimțite direct de oameni și de economie”, subliniază doamna Anca Dragu.

Guvernatoarea BNM susține că integrarea în SEPA confirmă capacitatea instituțională a Republicii Moldova de a implementa reforme complexe la standarde europene.

„Integrarea în SEPA arată că Moldova poate avansa rapid atunci când există viziune, cooperare și încredere. Este un pas important spre o economie mai conectată, mai competitivă și mai bine ancorată în spațiul european. Banca Națională va continua să promoveze reformele necesare pentru aprofundarea integrării financiare europene, astfel încât beneficiile modernizării sistemului de plăți să fie resimțite direct de fiecare cetățean și fiecare om de afaceri”, conchide guvernatoarea Anca Dragu.

SEPA - parte a unui proces amplu de modernizare a plăților

Aderarea Republicii Moldova la SEPA s-a înscris într-un proces mai larg de modernizare a infrastructurii naționale de plăți, alături de dezvoltarea sistemului MIA Plăți Instant, care într-un timp foarte scurt a devenit un model de bune practici la nivel regional. Împreună, aceste inițiative consolidează un ecosistem financiar modern, sigur și eficient, orientat spre nevoile cetățenilor și ale mediului de afaceri.

Prin alinierea la standardele europene în domeniul plăților, Republica Moldova își consolidează integrarea în spațiul financiar european și creează premisele unei interconectări tot mai profunde cu economia Uniunii Europene.

Cronologia parcursului Republicii Moldova către SEPA

[30 ianuarie 2024](#) ^[2]: Guvernatoarea BNM, doamna Anca Dragu, a semnat cererea oficială de aderare a Republicii Moldova la Zona Unică de Plăți în Euro (SEPA), către Consiliul European al Plăților.

[6 martie 2025](#) ^[1]: Aprobarea aderării Republicii Moldova la aria geografică SEPA, confirmând maturitatea cadrului de reglementare și a infrastructurii de plăți. Decizia a fost anunțată de guvernatoarea BNM, doamna Anca Dragu, de la Bruxelles.

[6 octombrie 2025](#) ^[3]: Interconectarea operațională a Republicii Moldova pentru transferuri în euro prin sistemul SEPA, cu beneficii concrete pentru cetățeni, diaspora și mediul de afaceri.

Ce este SEPA

[SEPA \(Single Euro Payments Area/Zona Unică de Plăți în Euro\)](#) ^[4] este cadrul european care permite efectuarea transferurilor în euro între sistemele de plată între țările participante, în aceleași condiții de cost, siguranță și timp de procesare, indiferent de granițe. SEPA reunește toate statele membre ale Uniunii Europene, precum și Regatul Unit, țările din Spațiul Economic European, Elveția, Andorra, Monaco, San Marino și Vatican.

[Întrebări/ răspunsuri despre beneficiile aderării în SEPA](#) ^[5]



Banca Națională
a Moldovei



CINCI LUNI DE SEPA ÎN CIFRE

Au transferat prin SEPA în/ din MOLDOVA

OAMENII



461 milioane €uro

| 258 mii tranzacții



BUSINESSUL

2,7 miliarde €uro

| 119 mii tranzacții

© www.bnm.md



Banca Națională
a Moldovei

35^{ani}

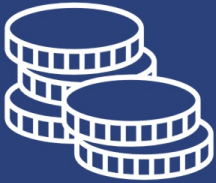
CINCI LUNI DE SEPA ÎN CIFRE

Moldova în SEPA



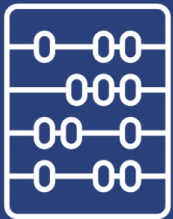
6 milioane €uro

ECONOMISIȚI



3,2 miliarde €uro

TRANSFERAȚI



377 mii

TRANACȚII ÎN EURO

© www.bnm.md

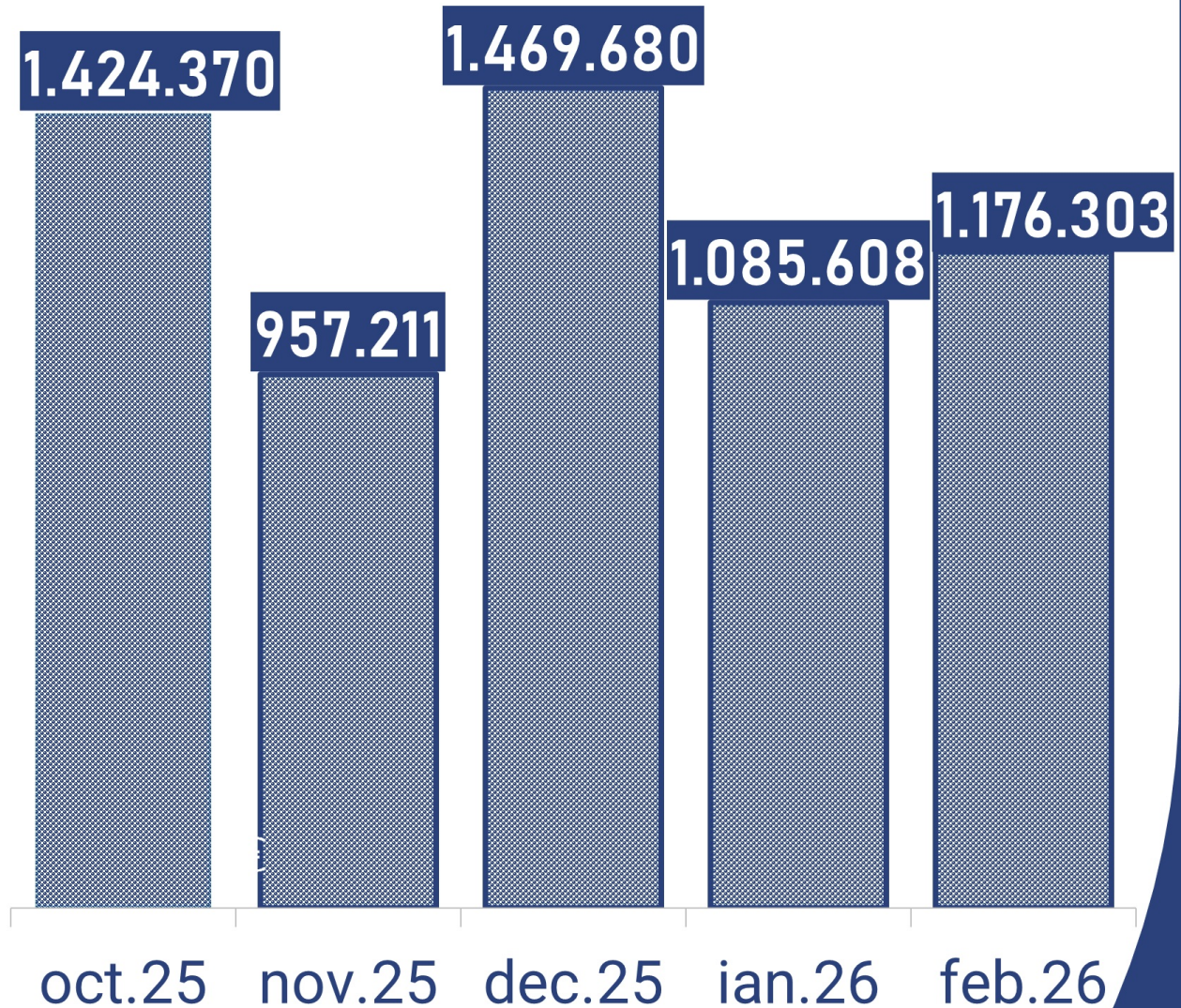


Banca Națională
a Moldovei



CINCI LUNI DE SEPA ÎN CIFRE

Moldova în SEPA



€URO ECONOMISIȚI LUNAR

© www.bnm.md



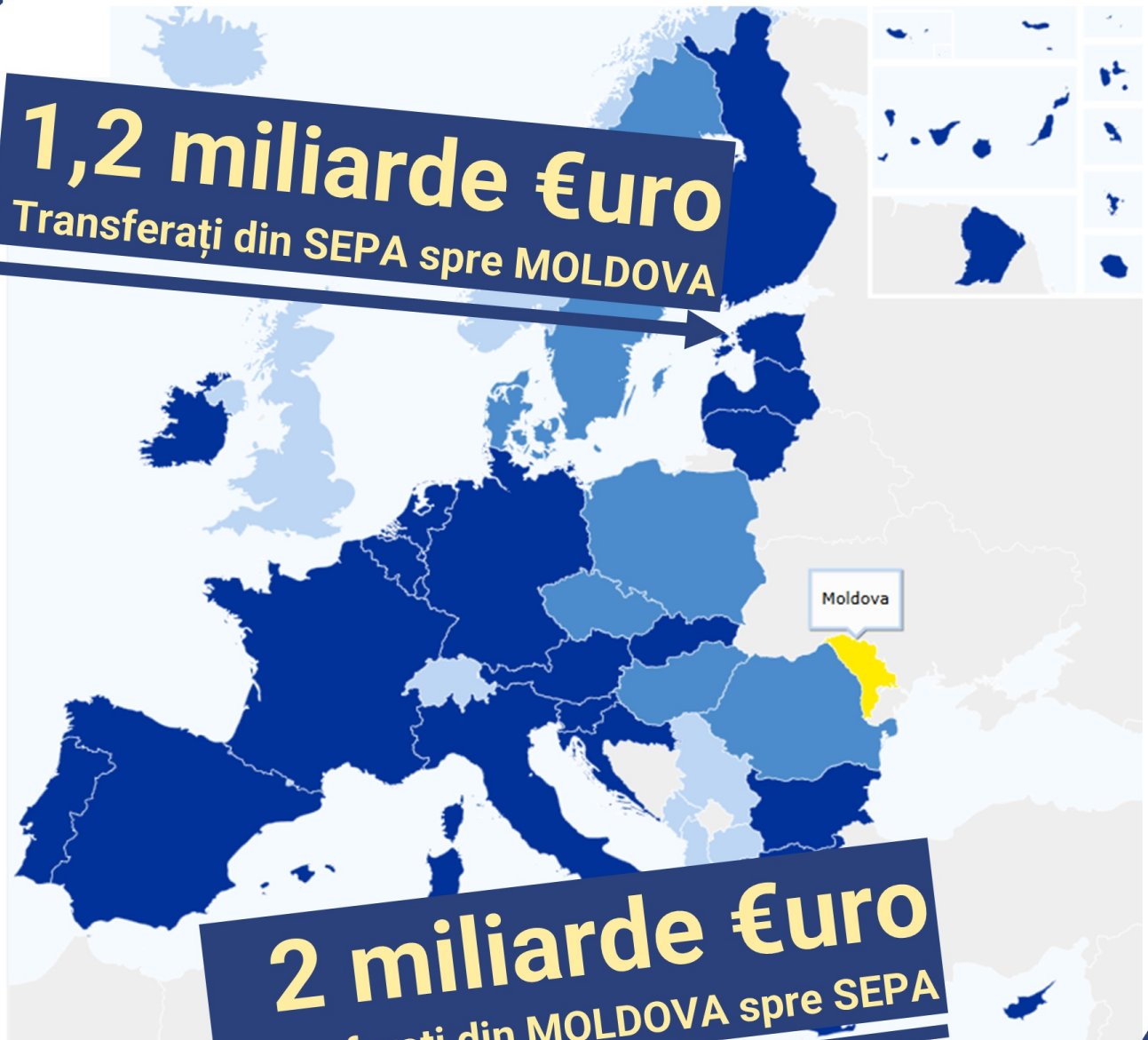
Banca Națională
a Moldovei

35^{ani}

CINCI LUNI DE SEPA ÎN CIFRE

Moldova în SEPA

1,2 miliarde €uro
Transferați din SEPA spre MOLDOVA



2 miliarde €uro
Transferați din MOLDOVA spre SEPA

© www.bnm.md



Banca Națională
a Moldovei



CINCI LUNI DE SEPA ÎN CIFRE

SEPA a adus o
scădere de până la:

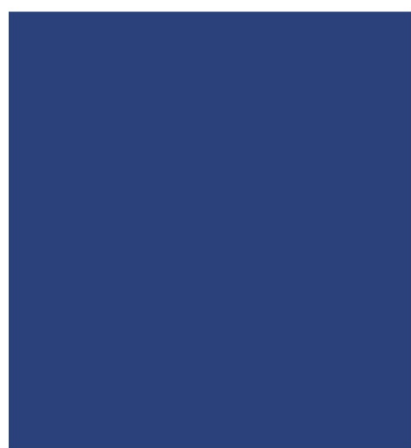
~ **94%**

a comisiunilor pentru
transferurile în Euro

Exemplu:

Comision Euro
înainte:

20



PÂNĂ LA SEPA



Comision Euro
ACUM:

1,3



ÎN SEPA



Banca Națională
a Moldovei



CINCI LUNI DE SEPA ÎN CIFRE



**6 martie 2026 – Un an de
la aderarea Republicii
Moldova la SEPA**

“ SEPA aduce beneficii concrete pentru oameni și pentru mediul de afaceri: transferuri în euro mai rapide, mai sigure și cu costuri mult mai mici. Comisioanele pentru plățile în euro au scăzut cu până la 94%, ceea ce înseamnă economii semnificative pentru cetățeni, companii și pentru diaspora. Este un pas important care conectează și mai mult economia Republicii Moldova la spațiul financiar al Uniunii Europene. ”

**Anca DRAGU,
Guvernator BNM**

[1]

Tag-uri

[SEPA](#) [12]

[un an de la aderarea Republicii Moldova la SEPA](#) [13]

[1 an de la aderarea Republicii Moldova la SEPA](#) [14]

[Zona Unică de Plăți în Euro](#) [15]

[Single Euro Payments Area](#) [16]

Sursa URL:

<http://bnm.md/ro/content/anca-dragu-la-un-de-la-aderarea-republicii-moldova-la-sepa-un-de-libertate-financiara-si>

Legături conexe:

[1] <http://bnm.md/ro/content/decizie-istorica-la-bruxelles-republica-moldova-acceptata-zona-unica-de-plati-euro-sepa> [2] <http://bnm.md/ro/content/o-zi-istorica-pentru-republica-moldova-fost-semnata-cererea-de-aderare-tarii-noastre-la-zona> [3] <http://bnm.md/ro/content/de-astazi-republica-moldova-este-conectata-la-sepa-plati-euro-rapide-sigure-si-la-costuri> [4] <https://www.ecb.europa.eu/paym/retail/sepa/html/index.en.html> [5] <http://bnm.md/ro/content/intrebari-raspunsuri-despre-beneficiile-aderarii-sepa> [6] http://bnm.md/files/Slide1_5.png [7] http://bnm.md/files/Slide2_2.png [8] http://bnm.md/files/Slide3_3.png [9] http://bnm.md/files/Slide4_3.png [10] http://bnm.md/files/Slide5_1.png [11] http://bnm.md/files/Slide6_2.png [12] [http://bnm.md/ro/search?hashtags\[0\]=SEPA](http://bnm.md/ro/search?hashtags[0]=SEPA) [13] [http://bnm.md/ro/search?hashtags\[0\]=un an de la aderarea Republicii Moldova la SEPA](http://bnm.md/ro/search?hashtags[0]=un%20an%20de%20la%20aderarea%20Republicii%20Moldova%20la%20SEPA) [14] [http://bnm.md/ro/search?hashtags\[0\]=1 an de la aderarea Republicii Moldova la SEPA](http://bnm.md/ro/search?hashtags[0]=1%20an%20de%20la%20aderarea%20Republicii%20Moldova%20la%20SEPA) [15] [http://bnm.md/ro/search?hashtags\[0\]=Zona Unică de Plăți în Euro](http://bnm.md/ro/search?hashtags[0]=Zona%20Unică%20de%20Plăți%20în%20Euro) [16] [http://bnm.md/ro/search?hashtags\[0\]=Single Euro Payments Area](http://bnm.md/ro/search?hashtags[0]=Single%20Euro%20Payments%20Area)