

01.04.2026

## Datoria externă la sfârșitul trimestrului IV 2025 (date provizorii)

Datoria externă brută la sfârșitul trimestrului IV 2025 ( date provizorii ) <sup>[1]</sup>

Panelul cu principalii indicatori ai conturilor internaționale

---

[2]

Buletin statistic nr. 1, 2026 ( vezi Capitolul III )

---

[3]

Tabele și diagrame

---

[4]

Anexe ( vezi anexele 20-21 )

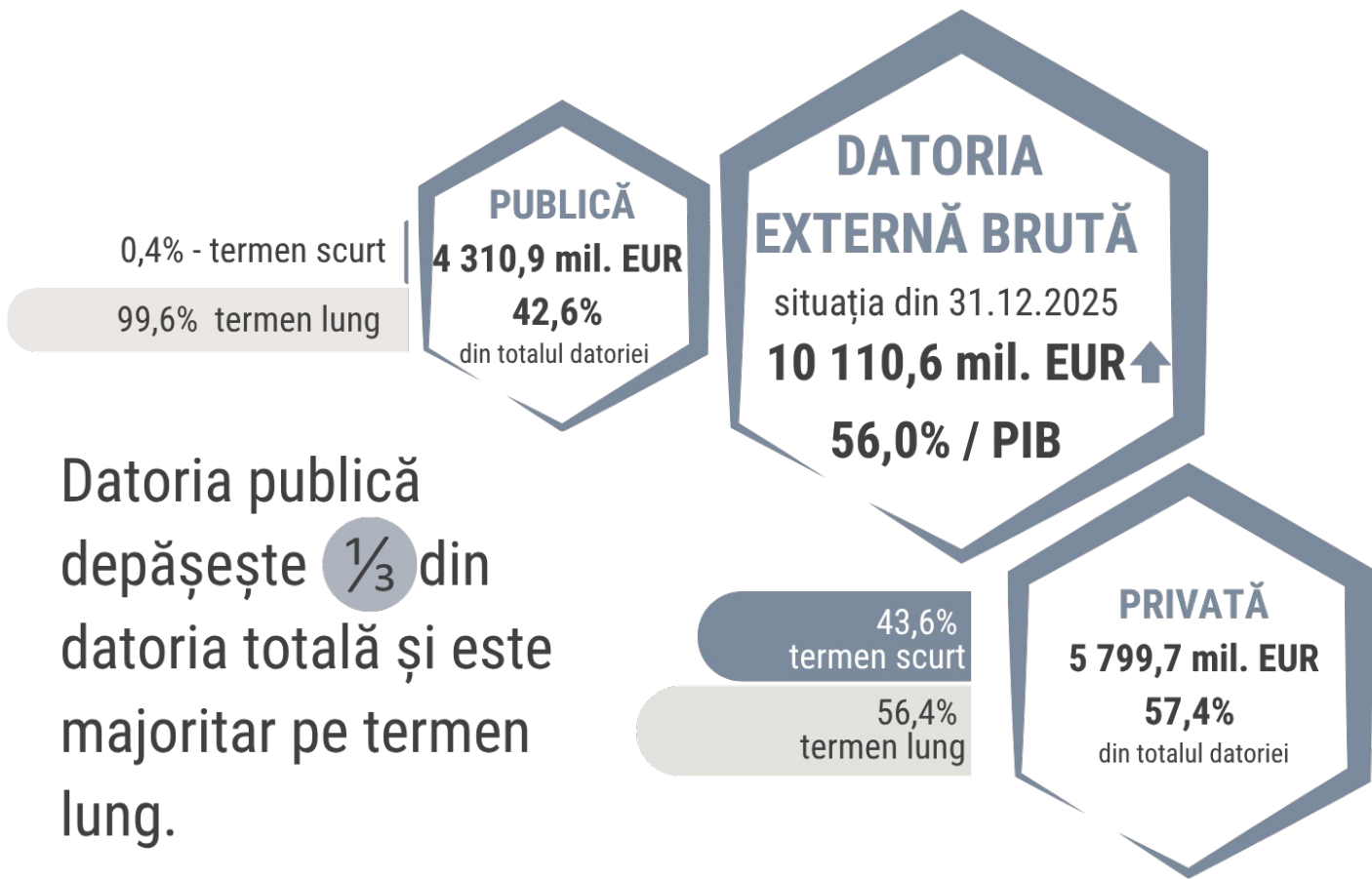
---

[5]

Datoria externă brută a Republicii Moldova la 31.12.2025 a totalizat 10 110,6 mil. EUR (+2,4 la sută de la începutul anului), ceea ce constituie 56,0 la sută raportat la PIB (-2,7 p.p. față de 31.12.2024).

Datoria externă publică a reprezentat 42,6 la sută din totalul datoriei externe, însumând 4 310,9 mil. EUR (+4,4 la sută față de sfârșitul anului 2024). Datoria externă privată a constituit 57,4 la sută din total și s-a cifrat la 5 799,7 mil. EUR, majorându-se cu 0,9 la sută față de 31.12.2024.

Datoria externă brută a Republicii Moldova la 31.12.2025



[6]

Pentru mai multe detalii privind evoluția indicatorilor datoriei externe (în milioane USD) vă recomandăm să accesați seriile statistice din baza de date interactivă:

[Datoria externă brută \(MBP6\) \[7\]](#)

Materialul analitic integral pentru conturile internaționale poate fi accesat la:

— [Conturile internaționale ale Republicii Moldova în trimestrul IV 2025 \(date provizorii\) \[8\]](#)

Vezi și

Tag-uri

[Balanța de Plăți \[9\]](#)

[Poziția Investițională Internațională \[10\]](#)

[statistica \[11\]](#)

[evoluția conturilor internaționale \[12\]](#)

Sursa URL:

<http://bnm.md/ro/content/datoria-externa-la-sfarsitul-trimestrului-iv-2025-date-provizorii>

Legături conexe:

[1] [http://bnm.md/files/01\\_NA\\_CI\\_q4\\_2025\\_CI.pdf#page=31](http://bnm.md/files/01_NA_CI_q4_2025_CI.pdf#page=31) [2] [http://bnm.md/files/02\\_Dashboard\\_q4\\_2025.xlsx](http://bnm.md/files/02_Dashboard_q4_2025.xlsx) [3]

[http://bnm.md/files/03\\_Buletin\\_statistic\\_1\\_2026.xls](http://bnm.md/files/03_Buletin_statistic_1_2026.xls) [4] [http://bnm.md/files/04\\_Tabele\\_Diagrame\\_2025\\_q4.xlsx](http://bnm.md/files/04_Tabele_Diagrame_2025_q4.xlsx) [5]

[http://bnm.md/files/05\\_Anexe\\_CI\\_2025\\_q4.xlsx](http://bnm.md/files/05_Anexe_CI_2025_q4.xlsx) [6] [http://bnm.md/files/DE\\_10.png](http://bnm.md/files/DE_10.png) [7]  
<http://bnm.md/bdi/pages/reports/dbp/DBP18.xhtml> [8] <http://bnm.md/ro/content/conturile-internationale-ale-republicii-moldova-trimestrul-iv-2025-date-provizorii> [9] [http://bnm.md/ro/search?hashtags\[0\]=Balanta de Plăți](http://bnm.md/ro/search?hashtags[0]=Balanta%20de%20Plati) [10]  
[http://bnm.md/ro/search?hashtags\[0\]=Poziția Investițională Internațională](http://bnm.md/ro/search?hashtags[0]=Pozitia%20Investitional%C3%A0%20Interna%C3%A2ional%C3%A0) [11] [http://bnm.md/ro/search?hashtags\[0\]=statistica](http://bnm.md/ro/search?hashtags[0]=statistica) [12] [http://bnm.md/ro/search?hashtags\[0\]=evoluția conturilor internaționale](http://bnm.md/ro/search?hashtags[0]=evolu%C3%A7ia%20conturilor%20interna%C3%A2ionale)