

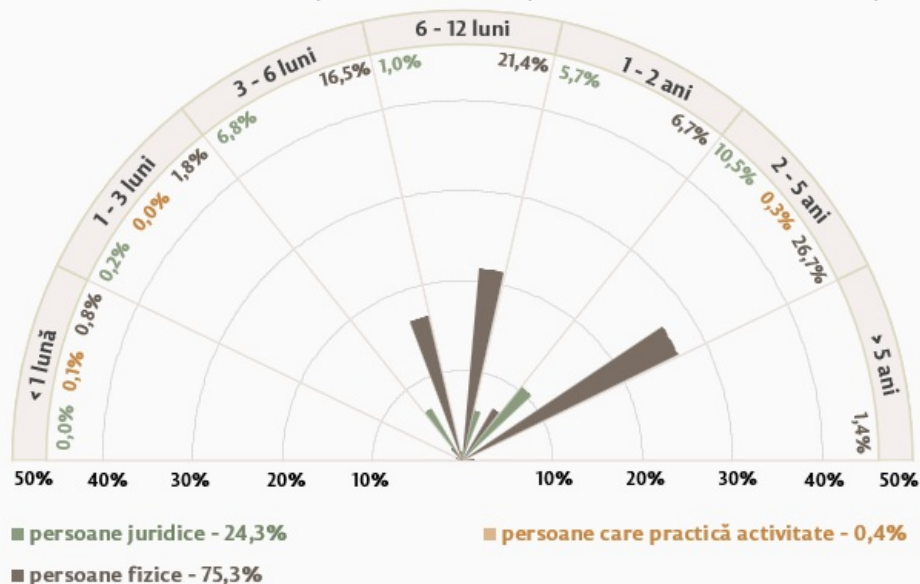
20.03.2025

## Evoluția pieței DEPOZITELOR în luna februarie 2025

În luna februarie 2025, depozitele noi<sup>1</sup> atrase la termen (Infografic 1) au constituit 4 583,4 milioane lei, majorându-se cu 23,4 la sută față de luna ianuarie 2025. Depozitele atrase în moneda națională au înregistrat o pondere de 76,2 la sută și au însumat 3 491,3 milioane lei, fiind în creștere cu 46,3 la sută față de luna precedentă. Depozitele atrase în valută au totalizat 1 092,1 milioane lei, înregistrând o descreștere cu 17,8 la sută față de luna precedentă.

Infografic 1. **Evoluția depozitelor noi atrase**

## Scadența depozitelor și structura pe deponenți



## Structura depozitelor pe valute\*

Total  
4 583,4 mil. lei  
+23,4%

3 491,3 mil. lei  
+46,3%

MDL  
în lei

1 092,1 mil. lei  
-17,8%

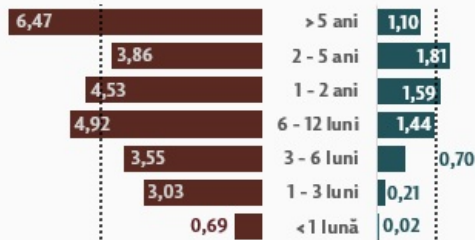
€ \$  
în valută

76,2%

23,8%

## Ratele medii, %

MDL



4,10% (+0,43 p.p.)  
total pe termene

€ \$

1,49% (-0,06 p.p.)  
total pe termene

\* comparativ cu luna precedentă

[1]

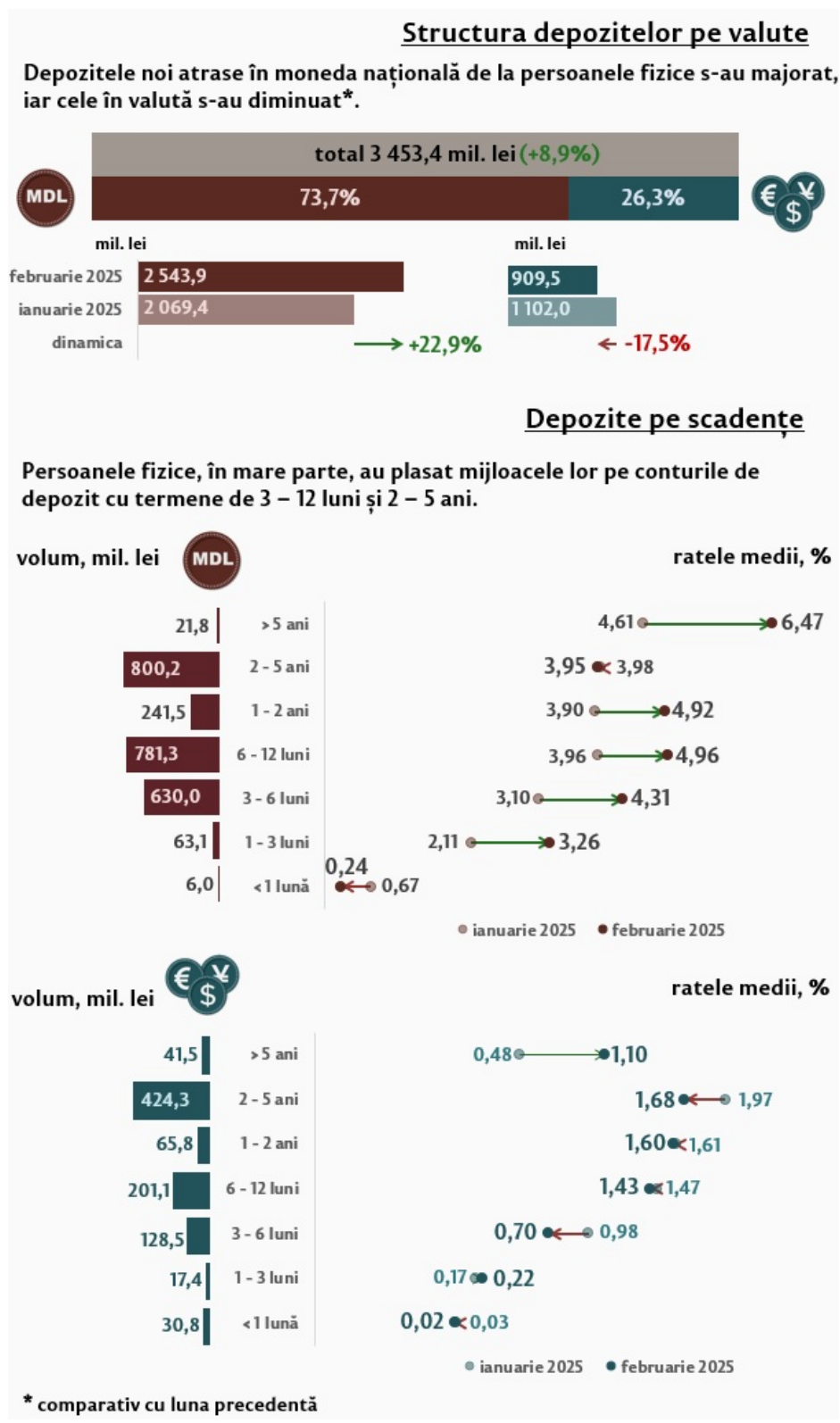
Rata medie nominală la depozitele noi atrase în moneda națională s-a majorat cu 0,43 puncte procentuale (p.p.) comparativ cu luna precedentă și a constituit 4,10 la sută. Rata medie nominală la depozitele în valută s-a diminuat cu 0,06 p.p., constituind 1,49 la sută.

Din perspectiva termenelor de plasare, cea mai mare pondere în totalul depozitelor la termen le-a revenit depozitelor cu termenul de la 2 până la 5 ani (37,6 la sută), de la 3 până la 6 luni (23,3 la sută) și celor și de la 6 până la 12 luni (22,4 la sută).

Depozitele persoanelor fizice au constituit în luna de referință 3 453,4 milioane lei, în creștere cu 8,9 la sută comparativ cu luna precedentă (Infografic 2). Cele mai solicitate au fost depozitele cu termenul de la 2 până la 5 ani (35,5 la sută din totalul depozitelor persoanelor fizice), depozitele cu termenul de la 6 până la 12 luni (28,4 la sută) și cele cu termenul de la 3 până la 6 luni (22,0 la sută). Comparativ cu februarie 2024, depozitele în moneda națională ale persoanelor fizice s-au

majorat cu 10,9 la sută, iar cele în valută s-au majorat cu 12,3 la sută.

## Infografic 2. Depozitele noi atrase la termen de la persoanele fizice



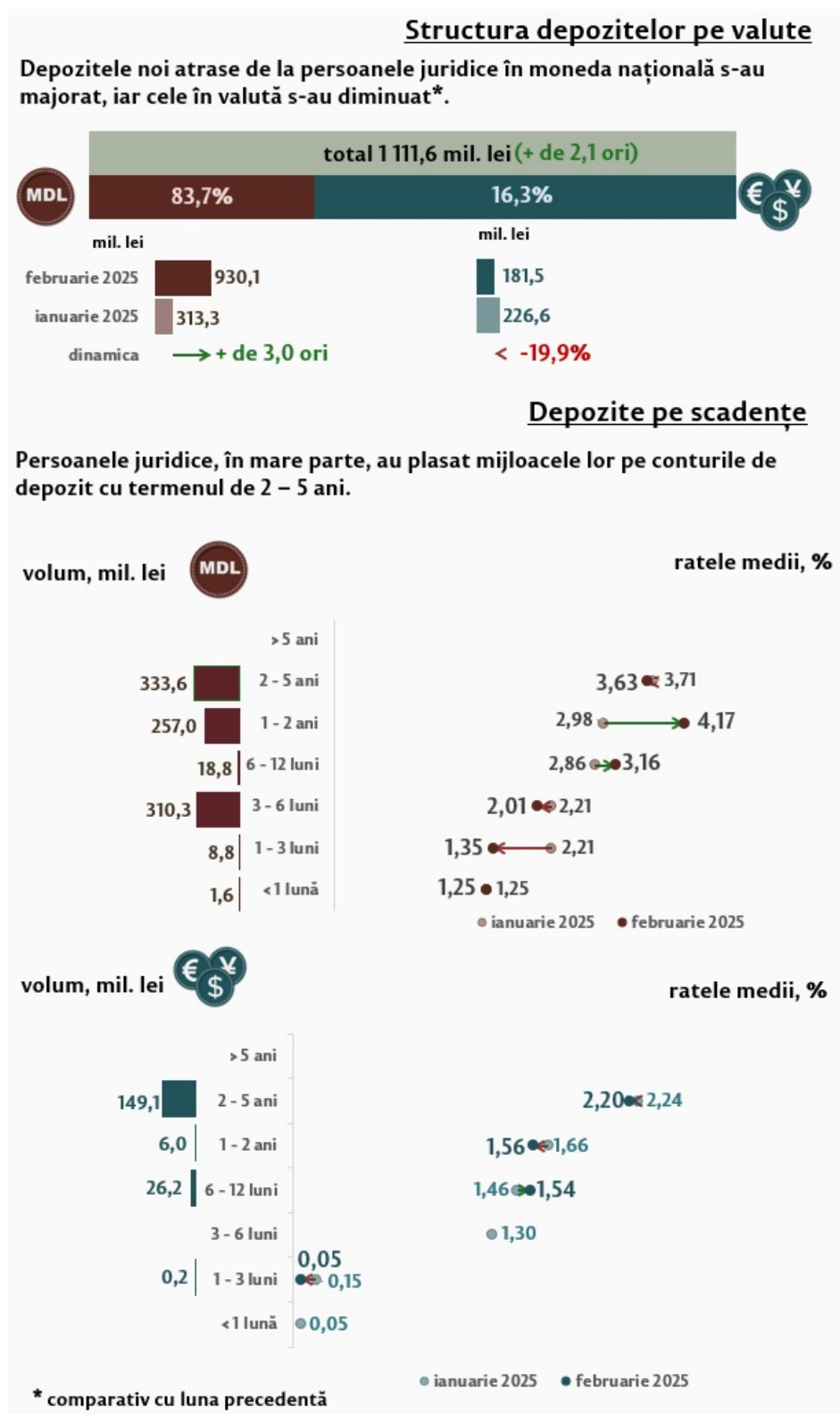
[2]

Rata medie la depozitele atrase în moneda națională de la persoanele fizice, comparativ cu luna precedentă, s-a majorat cu 0,71 p.p., până la nivelul de 4,44 la sută. Rata medie la depozitele atrase în valută s-a diminuat cu 0,11 p.p. și a constituit 1,37 la sută.

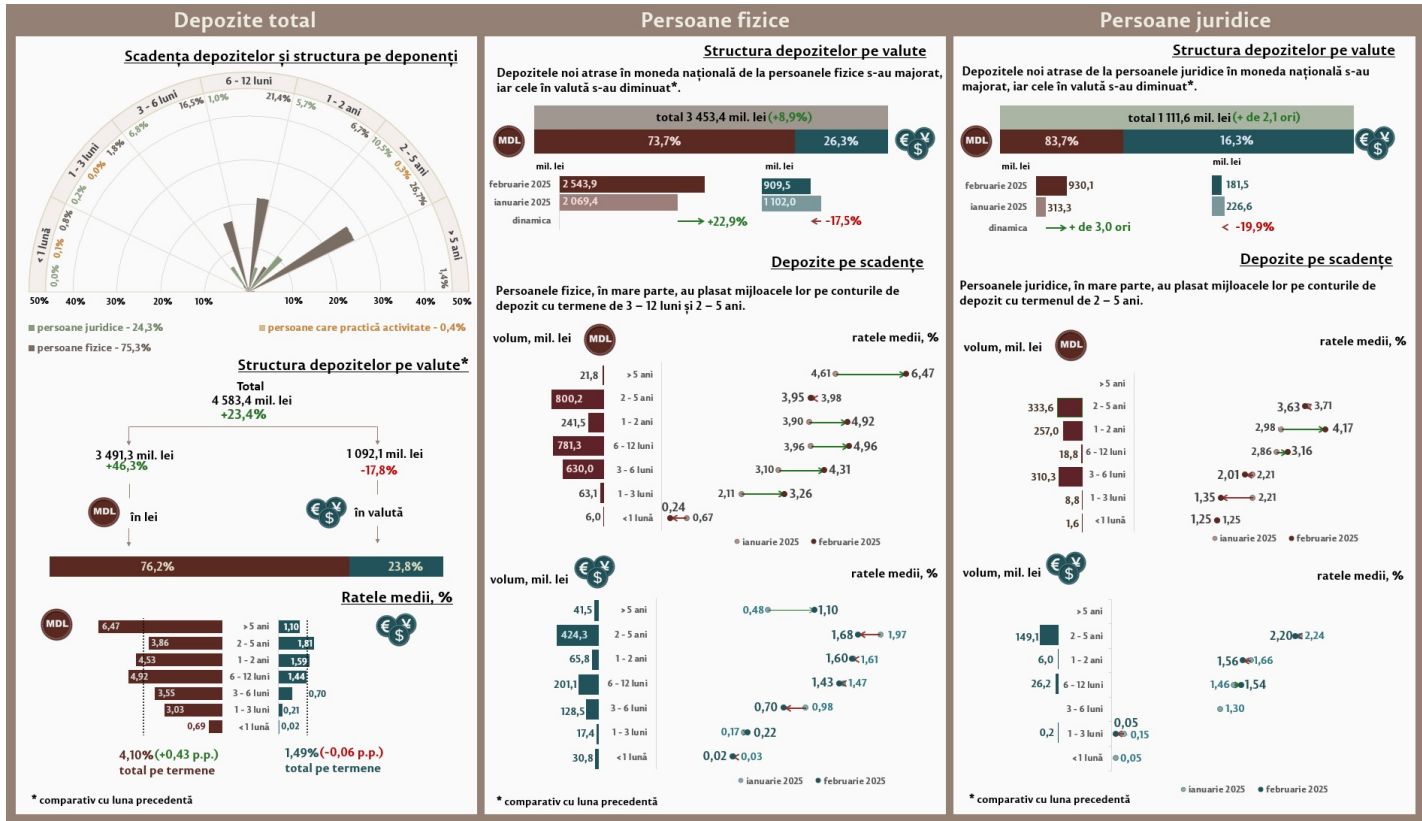
În februarie 2025, comparativ cu luna precedentă, depozitele în moneda națională ale persoanelor juridice (Infografic 3) au înregistrat o creștere majoră de 3,0 ori, iar cele în valută s-au diminuat cu 19,9 la sută. Depozitele în moneda națională ale persoanelor juridice au constituit 930,1 milioane lei, iar cele în valută – 181,5 milioane lei. Comparativ cu februarie 2024, depozitele în moneda națională ale persoanelor juridice s-au majorat de 2,7 ori, iar cele în valută s-au diminuat cu 34,4 la

sută.

### Infografic 3. Depozitele noi atrase la termen de la persoanele juridice



Rata medie la depozitele atrase în moneda națională de la persoanele juridice, comparativ cu luna precedentă, s-a diminuat cu 0,12 p.p., până la nivelul de 3,20 la sută, iar rata medie la depozitele atrase în valută s-a majorat cu 0,19 p.p. și a constituit 2,08 la sută.



[4]

Evoluția pieței CREDITELOR în luna februarie 2025 [5]

Date statistice [6]

Instrucțiune cu privire la modul de întocmire și prezentare a rapoartelor privind ratele dobânzilor aplicate de băncile din Republica Moldova, aprobată prin HCE al BNM nr. 331 din 01.12.2016 [7]

1. Comunicatul este elaborat în baza informației raportate conform Instrucțiunii cu privire la modul de întocmire și prezentare a rapoartelor privind ratele dobânzilor aplicate de băncile din Republica Moldova, aprobate prin HCE al BNM nr. 331/2016. Noțiunile și termenii utilizați în comunicat, în special depozite noi, persoane juridice, persoane fizice și persoane fizice care practică activitatea, au sensul definit în Instrucțiunea prenotată.

**Notă:** În infografice datele agregate pot să nu corespundă exact sumei componentelor din cauza rotunjirilor matematice.

- Vezi și
- Tag-uri
- [depozite](#) [8]
- [credite](#) [9]
- [rata medie](#) [10]
- [piața creditelor](#) [11]
- [piața depozitelor](#) [12]
- [depozitele](#) [13]
- [creditele](#) [14]

**Sursa URL:**

<http://bnm.md/ro/content/evolutia-pietei-depozitelor-luna-februarie-2025>

**Legături conexe:**

[1] [http://bnm.md/files/Infografic\\_1\\_Evoluția\\_depozitelor\\_noi\\_atrase\\_2025-02.png](http://bnm.md/files/Infografic_1_Evoluția_depozitelor_noi_atrase_2025-02.png) [2] [http://bnm.md/files/Infografic\\_2\\_Depozitele\\_noi\\_atrase\\_la\\_termen\\_de\\_la\\_persoanele\\_fizice\\_2025-02.png](http://bnm.md/files/Infografic_2_Depozitele_noi_atrase_la_termen_de_la_persoanele_fizice_2025-02.png) [3] [http://bnm.md/files/Infografic\\_3\\_Depozitele\\_noi\\_atrase\\_la\\_termen\\_de\\_la\\_persoanele\\_juridice\\_2025-02.png](http://bnm.md/files/Infografic_3_Depozitele_noi_atrase_la_termen_de_la_persoanele_juridice_2025-02.png) [4] [http://bnm.md/files/infografic\\_vizualizare\\_depozite\\_2025-02.png](http://bnm.md/files/infografic_vizualizare_depozite_2025-02.png) [5] <http://bnm.md/ro/content/evolutia-pietei-creditelor-bancare-luna-februarie-2025> [6] <http://bnm.md/bdi/pages/reports/dpmc/DPMC9.xhtml> [7] <http://bnm.md/ro/content/instructiune-cu-privire-la-modul-de-intocmire-si-prezentare-rapoartelor-privind-ratele> [8] [http://bnm.md/ro/search?hashtags\[0\]=depozite](http://bnm.md/ro/search?hashtags[0]=depozite) [9] [http://bnm.md/ro/search?hashtags\[0\]=credite](http://bnm.md/ro/search?hashtags[0]=credite) [10] [http://bnm.md/ro/search?hashtags\[0\]=rata\\_medie](http://bnm.md/ro/search?hashtags[0]=rata_medie) [11] [http://bnm.md/ro/search?hashtags\[0\]=piața\\_creditelor](http://bnm.md/ro/search?hashtags[0]=piața_creditelor) [12] [http://bnm.md/ro/search?hashtags\[0\]=piața\\_depozitelor](http://bnm.md/ro/search?hashtags[0]=piața_depozitelor) [13] [http://bnm.md/ro/search?hashtags\[0\]=depozitele](http://bnm.md/ro/search?hashtags[0]=depozitele) [14] [http://bnm.md/ro/search?hashtags\[0\]=creditele](http://bnm.md/ro/search?hashtags[0]=creditele)