

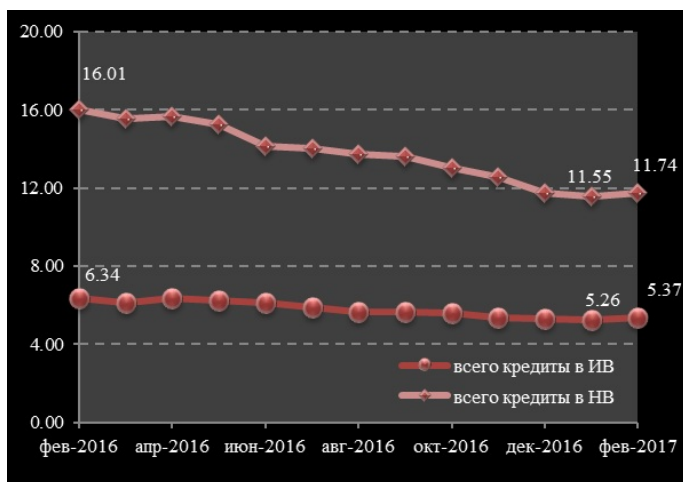
20.03.2017

Динамика рынка кредитов и депозитов в феврале 2017

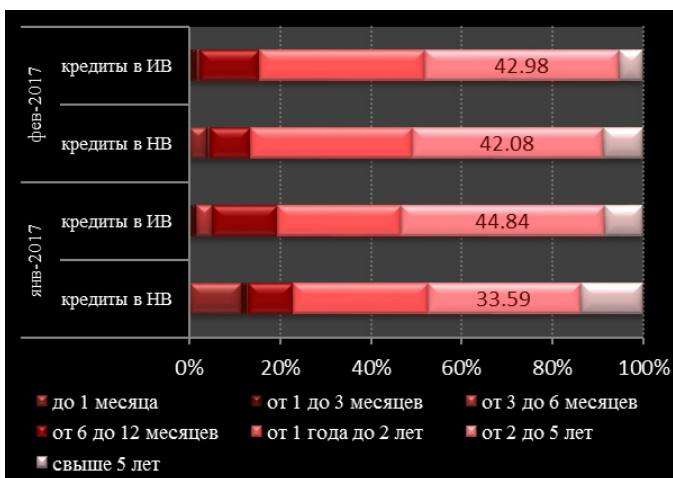
Средневзвешенная процентная ставка Данные пресс-релиза отражены в соответствии с Инструкцией об отчетности по процентным ставкам применяемые банками Республики Молдова, утвержденная ПАС НБМ № 304 от 22 декабря 2011, Monitorul Oficial al Republicii Moldova № 238-242 от 30.12.2011 **и по вновь выданным кредитам в национальной валюте** в феврале 2017 составила 11.74%, снизившись на 4.27 процентных пункта по сравнению с аналогичным периодом предыдущего года (График № 1). В то же время, по сравнению с предыдущим месяцем, средневзвешенная процентная ставка по выданным кредитам в национальной валюте увеличилась на 0.19 процентных пункта.

Кредиты, выданные сроком от 2 до 5 лет, были самыми привлекательными. В феврале 2017 их доля составила 42.08 от общего объема кредитов в национальной валюте (график № 2). Данные кредиты были выданы по средней процентной ставке 11.60% (на 0.15 процентных пункта ниже предыдущего месяца).

Граф. № 1. Процентные ставки по вновь выданным кредитам (% годовых)



Граф. 2. Структура кредитов, по срокам погашения (% годовых)



Наибольшая доля вновь выданных кредитов в национальной валюте, 65.17% от общего объема кредитов в национальной валюте, составили кредиты, выданные юридическим лицам по средней процентной ставке 11.42%. В то же время, физическим лицам В том числе физические лица, которые осуществляют деятельность были выданы кредиты в национальной валюте по средней процентной ставке 12.35% (График № 3).

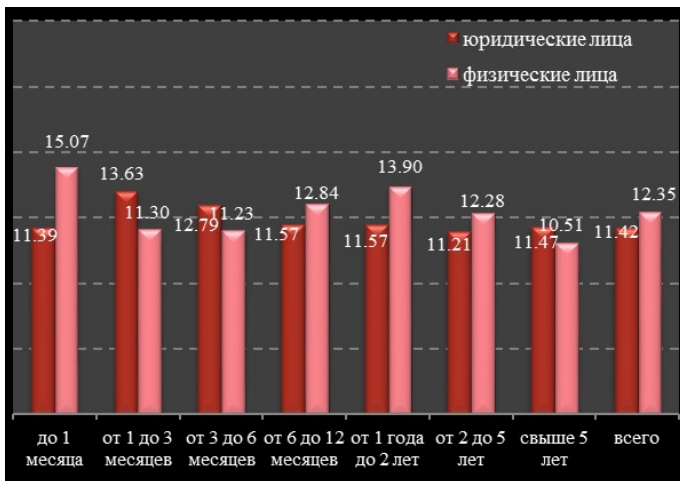
Средневзвешенная процентная ставка по вновь выданным кредитам в иностранной валюте в соответствующем периоде составила 5.37%, на 0.97 процентных пункта ниже февраля 2016. По сравнению с предыдущим месяцем средняя процентная ставка увеличилась на 0.11 процентных пункта.

В отчетном периоде вновь выданные кредиты в иностранной валюте были представлены в большей мере кредитами, выданными юридическим лицам по средней процентной ставке 5.35%, составив 98.98% от совокупности кредитов в иностранной валюте (график №4).

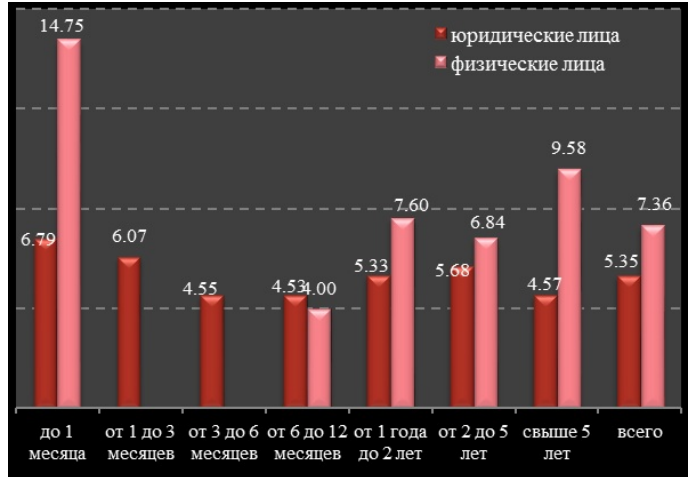
Граф. 3. Процентные ставки по кредитам,

Граф. 4. Процентные ставки по кредитам, выданным

выданным в национальной валюте, по срокам погашения (% годовых)



в иностранной валюте, по срокам погашения (% годовых)

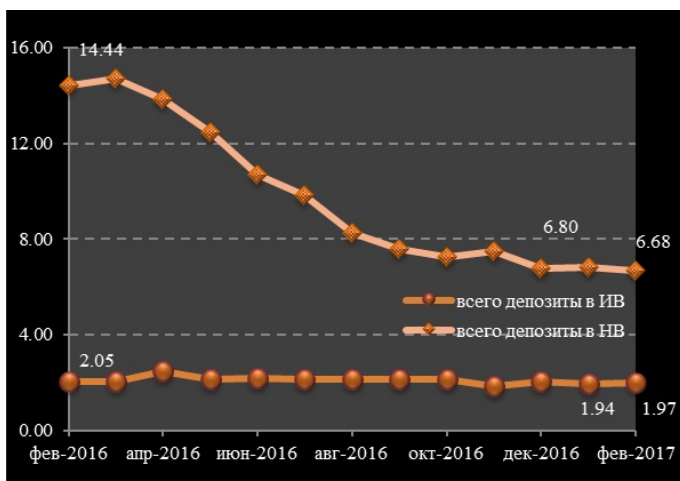


Самыми востребованными кредитами в иностранной валюте были кредиты, выданные на срок от 2 до 5 лет (42.98% от общего объема кредитов, выданных в валюте), по средней процентной ставке 5.69%.

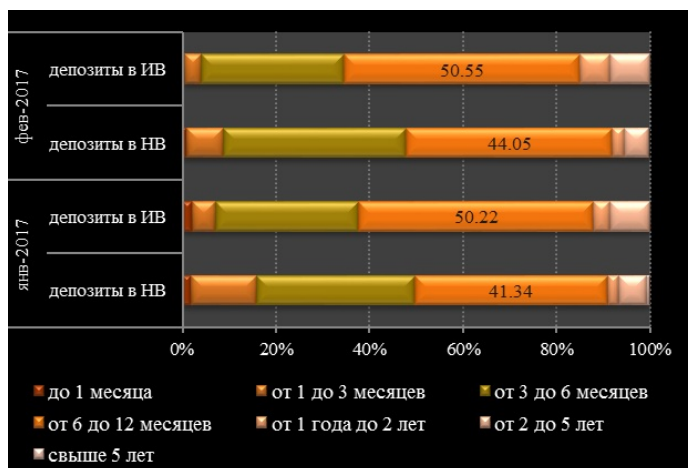
В феврале 2017, средневзвешенная процентная ставка по срочным депозитам, привлеченным в национальной валюте, составила 6.68%, снизившись на 7.76 процентных пункта по сравнению с февралем 2016 (график № 5). По сравнению с январем 2017, средняя процентная ставка по срочным депозитам, привлеченным в национальной валюте, в отчетном снизилась на 0.12 процентных пункта.

Вклады, размещенные на срок от 6 до 12 месяцев и привлеченные со средней процентной ставкой 7.04%, в отчетном периоде были наиболее привлекательными, составив 44.05% от общего объема срочных депозитов, привлеченных в национальной валюте (график № 6).

Граф. 5. Процентные ставки по вновь привлеченным депозитам(% годовых)



Граф. 6. Структура депозитов, по срокам погашения (% годовых)



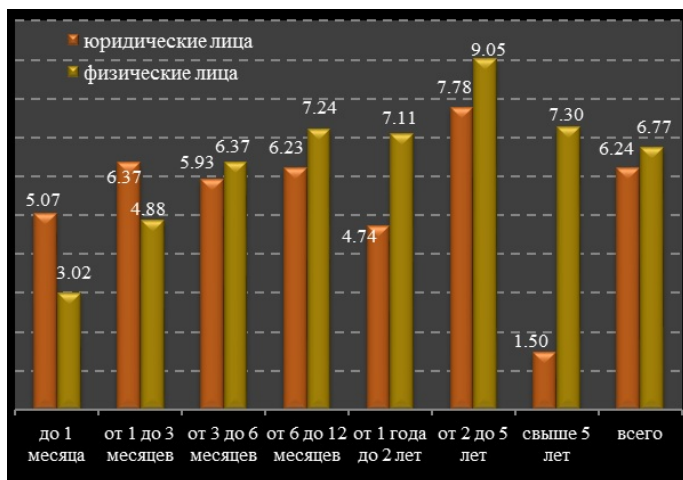
Доля срочных депозитов, привлеченных в национальной валюте от физических лиц, составила в соответствующем периоде 81.61% от общего объема депозитов, что на 1.70 процентных пункта ниже предыдущего месяца. Средневзвешенная процентная ставка по ним составила 6.77% (график №7).

Средневзвешенная процентная ставка по депозитам, выданным юридическим лицам, составила 6.24%, отражая увеличение на 0.29 процентных пункта по сравнению с прошлым месяцем.

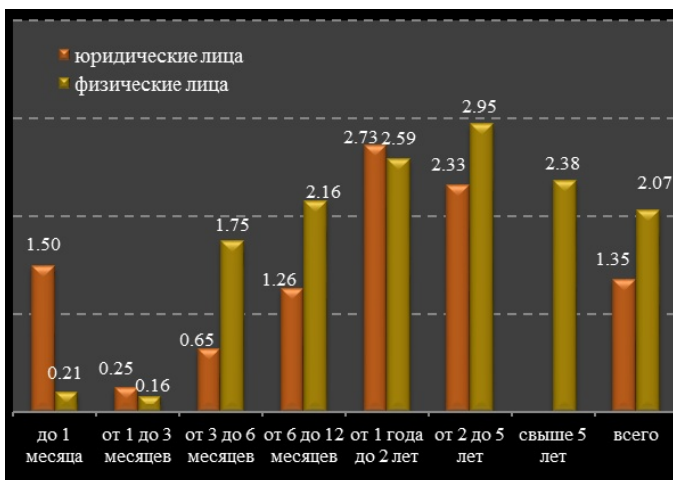
Средневзвешенная процентная ставка по вновь выданным срочным депозитам, привлеченным в иностранной валюте, в отчетном периоде составила 1.97%, на 0.08 процентных пункта ниже по сравнению с февралем 2016 и на 0.03 процентных пункта выше по сравнению с январем 2017.

Наибольшая доля (50.6%) в общем объеме срочных депозитов, привлеченных в иностранной валюте, отмечалась у депозитов со сроком от 6 до 12 месяцев, привлеченных по средней процентной ставке 2.00%, что на 0.13 процентных пункта ниже предыдущего месяца (график №8).

Граф.7. Процентные ставки по срочным депозитам, привлеченным в национальной валюте, по срокам погашения (% годовых)



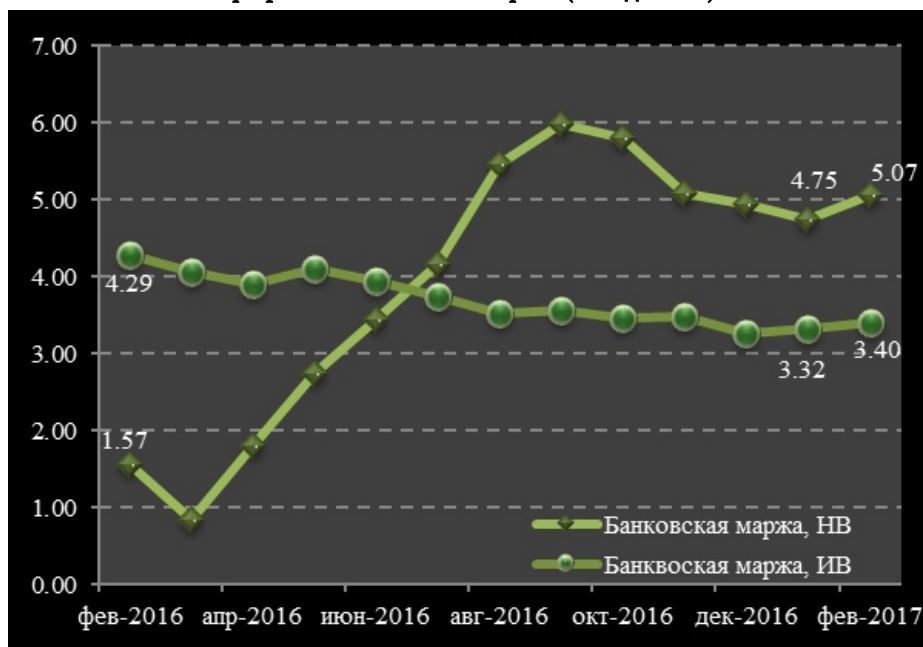
Граф. 8. Процентные ставки по срочным депозитам, привлеченным в иностранной валюте, по срокам погашения(% годовых)



Банковская маржа по операциям в национальной валюте составила 5.07 процентных пункта, увеличившись на 0.32 процентных пункта по отношению к значению данного показателя в предыдущем месяце (график № 9).

Банковская маржа по операциям в иностранной валюте составила 3.40 процентных пункта в отчетном периоде, увеличившись на 0.08 процентных пункта по отношению к январю 2017.

Граф. 9. Банковская маржа (% годовых)



[депозиты](#) ^[3]

[кредиты](#) ^[4]

[средняя процентная ставка](#) ^[5]

[рынок кредитов](#) ^[6]

[рынок депозитов](#) ^[7]

[рынок кредитов и депозитов](#) ^[8]

Источник УРЛ:

<http://bnm.md/ru/content/dinamika-rynka-kreditov-i-depozitov-v-fevrale-2017>

Ссылки по теме:

[1] <http://bnm.md/ru/content/instrukciya-ob-otchetnosti-po-procentnym-stavkam-primenyaemym-bankami-respubliki-moldova> [2] <http://bnm.md/bdi/pages/reports/dpmc/DPMC4.xhtml?id=0&lang=ru> [3] [http://bnm.md/ru/search?hashtags\[0\]=депозиты](http://bnm.md/ru/search?hashtags[0]=депозиты) [4] [http://bnm.md/ru/search?hashtags\[0\]=кредиты](http://bnm.md/ru/search?hashtags[0]=кредиты) [5] [http://bnm.md/ru/search?hashtags\[0\]=средняя процентная ставка](http://bnm.md/ru/search?hashtags[0]=средняя процентная ставка) [6] [http://bnm.md/ru/search?hashtags\[0\]=рынок кредитов](http://bnm.md/ru/search?hashtags[0]=рынок кредитов) [7] [http://bnm.md/ru/search?hashtags\[0\]=рынок депозитов](http://bnm.md/ru/search?hashtags[0]=рынок депозитов) [8] [http://bnm.md/ru/search?hashtags\[0\]=рынок кредитов и депозитов](http://bnm.md/ru/search?hashtags[0]=рынок кредитов и депозитов)