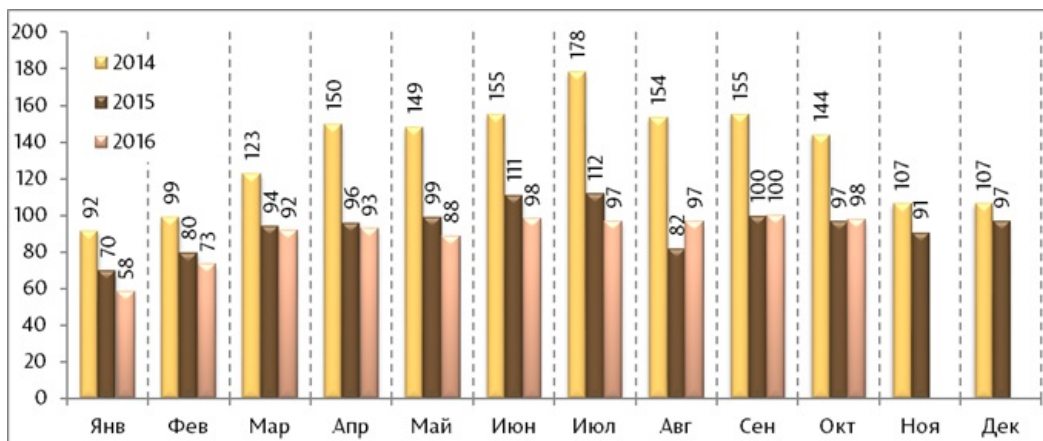


30.11.2016

Графический анализ денежных переводов из-за границы в пользу физических лиц, октябрь 2016 г.

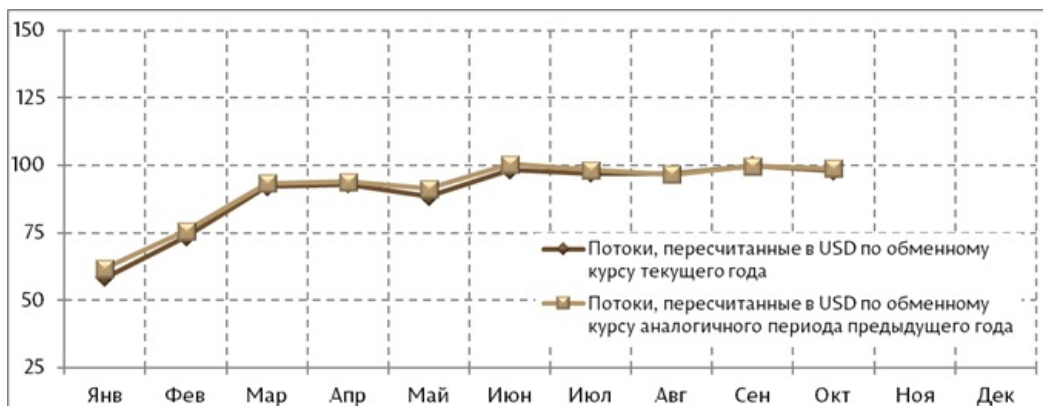
В октябре 2016 г. чистый объём банковских переводов денежных средств из-за границы в пользу физических лиц Республики Молдова составил 98.15 млн. долларов США (увеличившись на 1.1% по сравнению с октябрём прошлого года).

Денежные переводы из-за границы, осуществленные в пользу физических лиц, в месячной динамике, 2014 г. – октябрь 2016 г. (млн. долларов США)

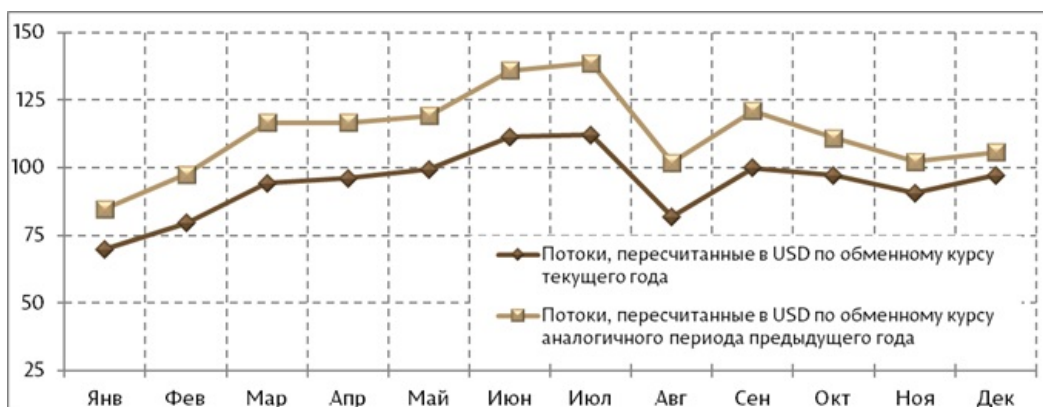


Колебания обменных курсов оригинальных валют по отношению к доллару США в октябре 2016 г. составили 0.7 процентных пункта от общего снижения переводов, при фактическом увеличении переводов (исключая влияние обменного курса с помощью пересчета переводов по обменному курсу соответствующего периода предыдущего года) на 1.7 процентных пункта.

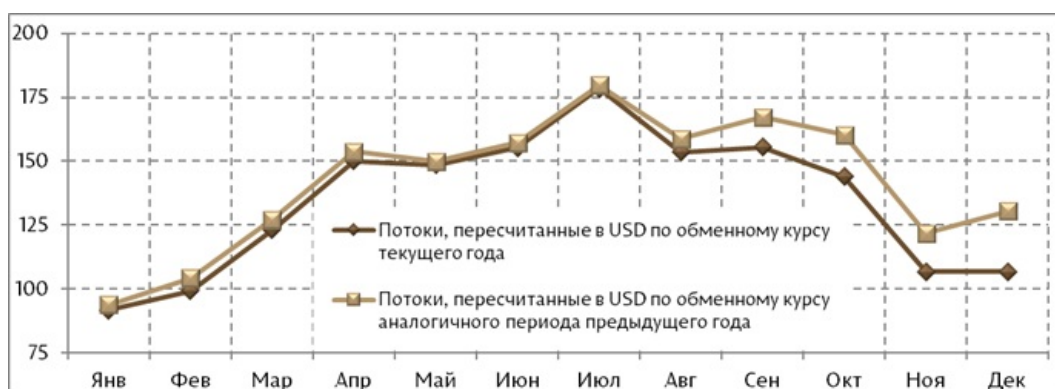
Денежные переводы из-за границы, осуществленные в пользу физических лиц, в месячной динамике, октябрь 2016 г., влияние обменного курса (млн. долларов США)



Денежные переводы из-за границы, осуществленные в пользу физических лиц, в месячной динамике, 2015 г., влияние обменного курса (млн. долларов США)



Денежные переводы из-за границы, осуществленные в пользу физических лиц, в месячной динамике, 2014 г., влияние обменного курса (млн. долларов США)



Денежные переводы из-за границы, осуществляемые в пользу физических лиц (резидентов и нерезидентов), представляют собой суммы денег, перечисленные в страну посредством национальной банковской системы, включая международные системы денежных переводов. Чистые поступления включают данные по системам денежных переводов на основе клиринговых расчётов между системой и лицензированным банком (сальдо притоков и оттоков), и являются сопоставимыми с опубликованными ранее данными (за 2007-2013 гг.). Валовые поступления включают суммы переводов через системы денежных переводов, выданные физическим лицам.

Суммы конвертируются из оригинальной валюты перевода в доллары США по официальному курсу НБМ на дату

