



Платежная система

Развернуть Скрывать



Пресс-релизы



Пресс-центр



События

14.11.2025

Молдова в SEPA: видеоматериалы о преимуществах интеграции в европейское финансовое пространство

Национальный банк Молдовы (НБМ) при поддержке Представительства Европейского союза в Республике Молдова выпускает три информационных видеоматериала, в которых подробно рассказывается о преимуществах присоединения страны к Единой зоне платежей в евро (SEPA) – инфраструктуры, которая объединяет 41 европейскую страну и предоставляет гражданам и компаниям возможность осуществлять трансграничные платежи быстро и эффективно, устраняя административные барьеры и снижая стоимость переводов.

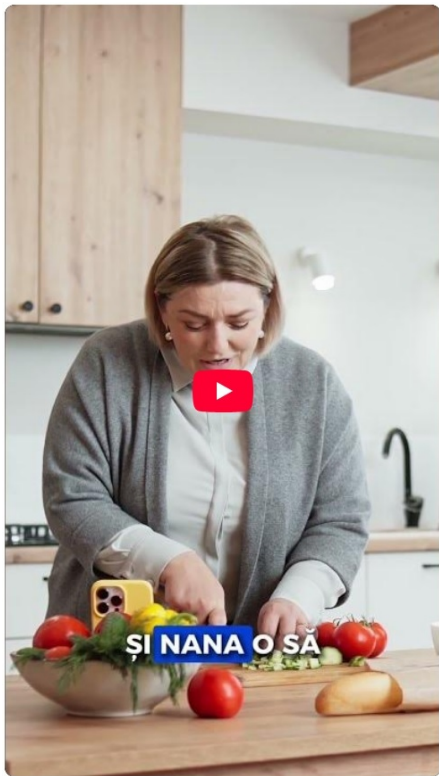
Материалы представляют повседневные ситуации, которые доступным языком объясняют, как изменился опыт переводов для граждан Молдовы, диаспоры и предпринимателей с интеграцией Республики Молдова в европейскую финансовую систему, когда 6 октября 2025 года страна стала операционной частью Единой зоны платежей в евро.

«Интеграция в SEPA представляет собой фундаментальное преобразование способа взаимодействия Молдовы с европейской экономикой. Переводы становятся быстрее, безопаснее и гораздо доступнее, а семьи, получающие деньги из диаспоры, будут платить значительно меньшие комиссии. Для бизнес-среды SEPA предоставляет доступ к европейским стандартам платежей: молдавские компании осуществляют транзакции на тех же условиях, что и компании из ЕС, снижение затрат повышает конкурентоспособность, а сбережения остаются в стране для инвестиций и развития. Молдова теперь находится на том же финансовом расстоянии, что и любая страна Европейского союза», – подчеркивает Анка Драгу, президент Национального банка Молдовы.

Кроме того, видеоролики подчеркивают, что присоединение Республики Молдова к SEPA приносит немедленные и ощутимые выгоды в условиях полной прозрачности: каждая сделка в евро осуществляется без скрытых комиссий, в соответствии с европейскими стандартами. Где бы вы ни находились в Европе, вы можете отправить деньги в Молдову точно так же, как если бы вы осуществляли внутренний платеж в Европейском союзе.

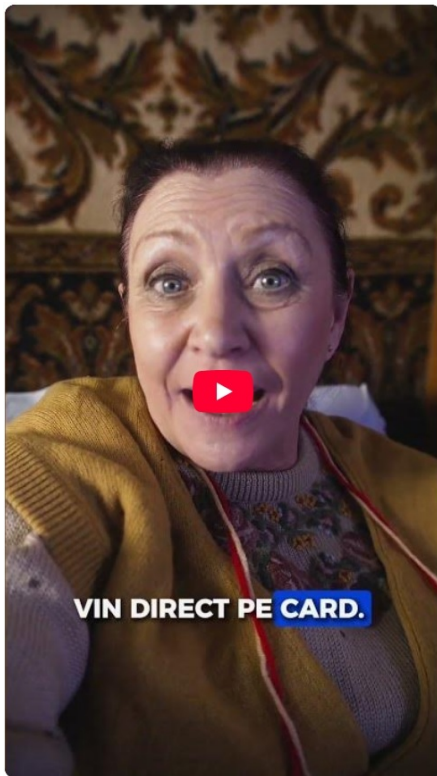
Подробнее о преимуществах присоединения к SEPA: [Единая зона платежей в евро \(SEPA\)](#) ^[1]

Materialele video:



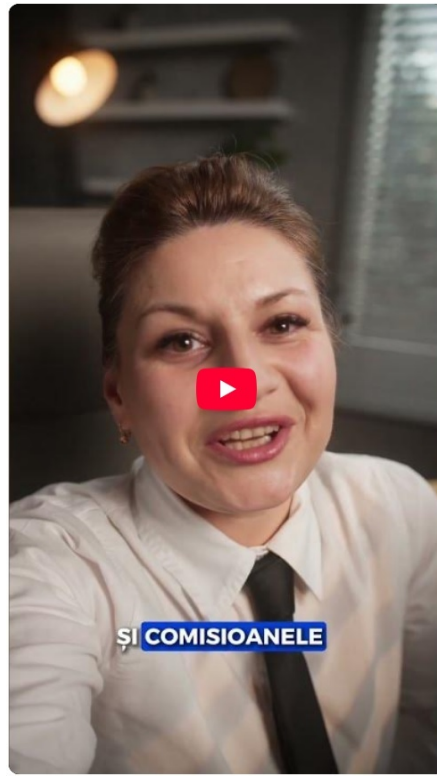
[2]

Молдова в SEPA – переводы из диаспоры [2]



[3]

Молдова в SEPA – переводы в евро стали быстрее, безопаснее и дешевле [3]



[4]

Молдова в SEPA – быстрые переводы облегчают торговлю и инвестиции [4]

Метки

видеоматериалы о SEPA [5]

пояснительные материалы о SEPA [6]

преимущества SEPA [7]

Источник УРЛ:

<http://bnm.md/ru/content/moldova-v-sepa-videomaterialy-o-preimushchestvah-integratii-v-evropeyskoe-finansovoe>

Ссылки по теме:

[1] <http://bnm.md/ru/content/edinaya-zona-platezhey-v-evro-sepa> [2] <https://youtube.com/shorts/mtPLzO2dqkA?feature=share> [3] <https://youtube.com/shorts/lldkK11Joio?feature=share> [4] <https://youtube.com/shorts/fr0nk1dm9m4?feature=share> [5] [http://bnm.md/ru/search?hashtags\[0\]=видеоматериалы о SEPA](http://bnm.md/ru/search?hashtags[0]=видеоматериалы о SEPA) [6] [http://bnm.md/ru/search?hashtags\[0\]=пояснительные материалы о SEPA](http://bnm.md/ru/search?hashtags[0]=пояснительные материалы о SEPA) [7] [http://bnm.md/ru/search?hashtags\[0\]=преимущества SEPA](http://bnm.md/ru/search?hashtags[0]=преимущества SEPA)