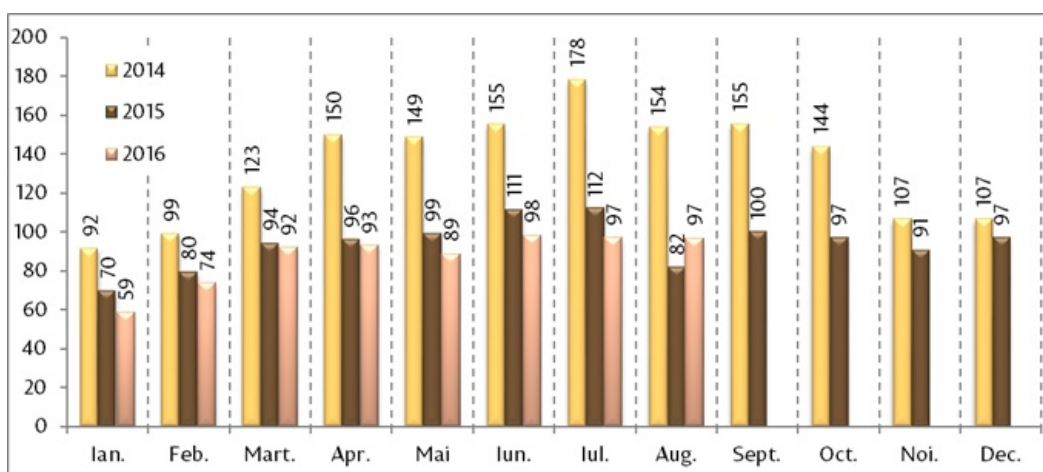


30.09.2016

## Analiza grafică a transferurilor de mijloace bănești efectuate în favoarea persoanelor fizice, august 2016.

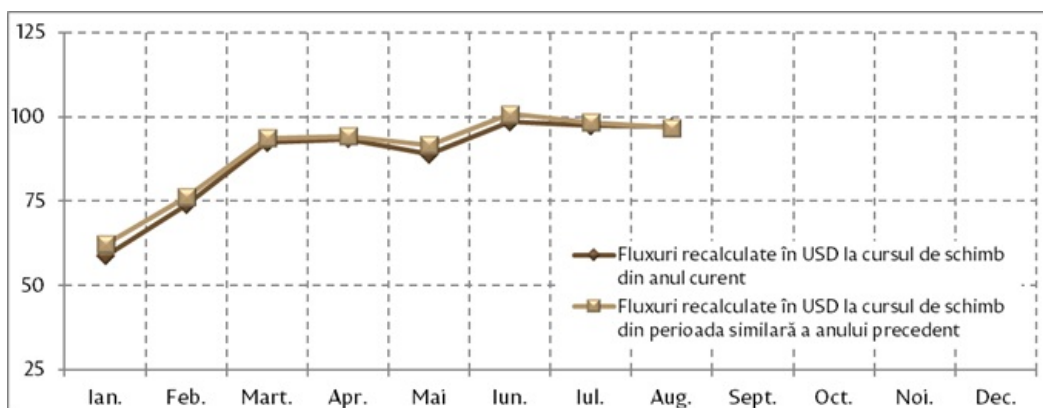
În luna august 2016, prin intermediul băncilor licențiate au fost transferate din străinătate în favoarea persoanelor fizice mijloace bănești în valoare netă de 96.99 mil. USD (în creștere cu 18.4 la sută față de august 2015).

Transferurile de mijloace bănești din străinătate efectuate în favoarea persoanelor fizice, în dinamică lunară, 2014 – august 2016 (mil. USD)

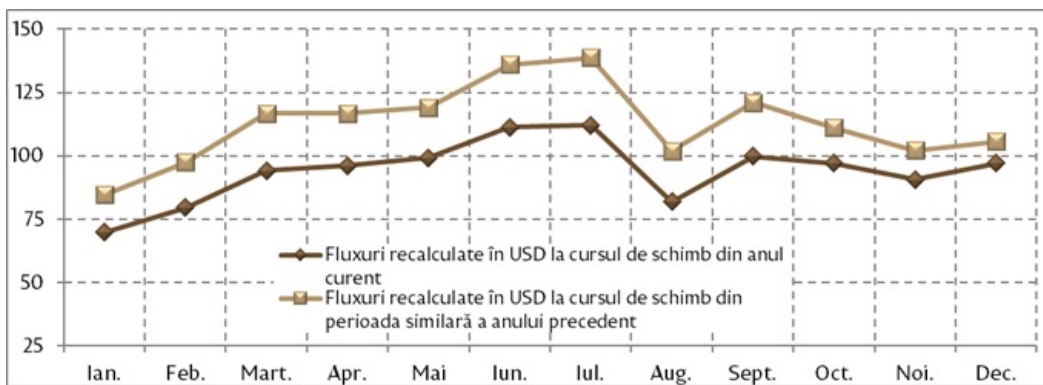


Fluctuațiile cursului de schimb al valutei originale față de dolarul SUA au contribuit cu 0.4 puncte procentuale la creșterea totală a transferurilor în august 2016, în timp ce creșterea efectivă a transferurilor (eliminându-se efectul cursului de schimb prin recalcularea sumelor la cursul perioadei respective a anului precedent) a constituit 18.1 la sută.

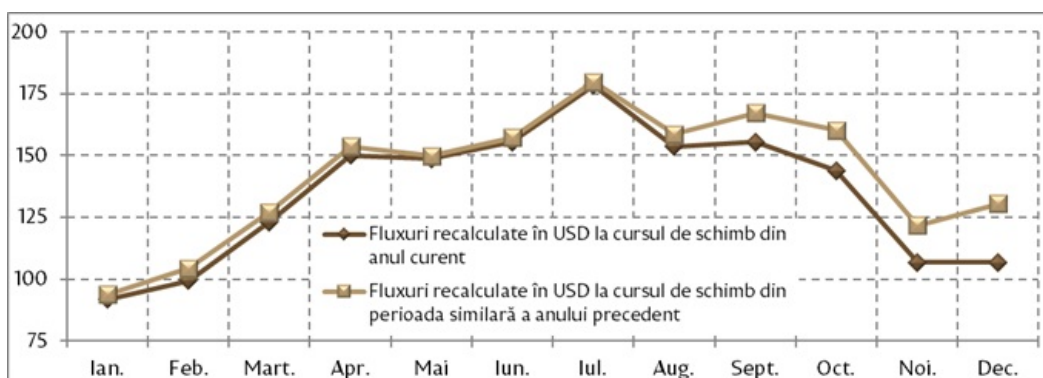
Transferurile de mijloace bănești din străinătate efectuate în favoarea persoanelor fizice, în dinamică lunară, august 2016 (mil. USD) - impactul cursului de schimb



Transferurile de mijloace bănești din străinătate efectuate în favoarea persoanelor fizice, în dinamică lunară, anul 2015 (mil. USD) - impactul cursului de schimb



Transferurile de mijloace bănești din străinătate efectuate în favoarea persoanelor fizice, în dinamică lunară, anul 2014 (mil. USD) - impactul cursului de schimb



Transferurile de mijloace bănești din străinătate efectuate în favoarea persoanelor fizice (rezidente și nerezidente) reprezintă sumele de bani remise în țară prin intermediul sistemului bancar național, inclusiv prin sistemele de transfer internațional de bani. Transferurile **nete** conțin datele pe sistemele de remitere de bani în bază de clearing dintre sistem și banca licențiată (soldul dintre intrări și ieșiri). Datele sunt comparabile cu cele publicate anterior (anii 2007-2013). Transferurile **brute** conțin sumele transferurilor prin sistemele de remitere de bani eliberate persoanelor fizice.

Sumele sunt recalculat din valuta originală a transferului în dolari SUA la cursul oficial al BNM la data efectuării transferului. De menționat că atât proveniența, cât și destinația acestor sume pot fi diferite. Ele includ, pe lângă remiterile migranților moldoveni ce muncesc peste hotarele țării, și alte transferuri valutare. Datele nu includ decontările băncilor din partea stângă a Nistrului.

Seriile dinamice privind evoluția transferurilor de mijloace bănești din străinătate efectuate în favoarea persoanelor fizice prin intermediul canalelor oficiale, precum și structura lor valutară, pot fi găsite pe site-ul web oficial al BNM:

[Transferurile de mijloace bănești în favoarea persoanelor fizice, în bază netă \[1\]](#)

[Transferurile de mijloace bănești în favoarea persoanelor fizice, în bază brută \[2\]](#)

[Seriile statistice ajustate sezonier ale transferurilor de mijloace bănești din străinătate \[3\]](#)

Ajustarea sezonieră are drept scop eliminarea fluctuațiilor sezoniere și a efectelor de calendar pentru a permite analiza

evoluției fenomenului economic.

Publicarea datelor se permite doar cu referire la această pagină.

Смотрите также

Метки

[volumul transferurilor](#) <sup>[4]</sup>

[transferuri bancare](#) <sup>[5]</sup>

[structura transferurilor](#) <sup>[6]</sup>

[transferuri Rusia](#) <sup>[7]</sup>

[transferuri UE](#) <sup>[8]</sup>

[provinența transferurilor](#) <sup>[9]</sup>

---

**Источник УРЛ:**

<http://bnm.md/ru/node/54073>

**Ссылки по теме:**

[1] <http://bnm.md/bdi/pages/reports/dbp/DBP4.xhtml?id=0&lang=ro> [2]

<http://bnm.md/bdi/pages/reports/dbp/DBP14.xhtml?id=0&lang=ro> [3]

<http://bnm.md/bdi/pages/reports/dbp/DBP7.xhtml?id=0&lang=ro> [4] [http://bnm.md/ru/search?hashtags\[0\]=volumul](http://bnm.md/ru/search?hashtags[0]=volumul)

[transferurilor](http://bnm.md/ru/search?hashtags[0]=transferuri) [5] [http://bnm.md/ru/search?hashtags\[0\]=transferuri](http://bnm.md/ru/search?hashtags[0]=transferuri) [bancare](http://bnm.md/ru/search?hashtags[0]=transferuri) [6] [http://bnm.md/ru/search?](http://bnm.md/ru/search?hashtags[0]=structura)

[hashtags\[0\]=structura](http://bnm.md/ru/search?hashtags[0]=structura) [transferurilor](http://bnm.md/ru/search?hashtags[0]=transferuri) [7] [http://bnm.md/ru/search?hashtags\[0\]=transferuri](http://bnm.md/ru/search?hashtags[0]=transferuri) [Rusia](http://bnm.md/ru/search?hashtags[0]=transferuri) [8]

[http://bnm.md/ru/search?hashtags\[0\]=transferuri](http://bnm.md/ru/search?hashtags[0]=transferuri) [UE](http://bnm.md/ru/search?hashtags[0]=transferuri) [9] [http://bnm.md/ru/search?hashtags\[0\]=provinența](http://bnm.md/ru/search?hashtags[0]=provinența) [transferurilor](http://bnm.md/ru/search?hashtags[0]=provinența)