



Статистика

Развернуть Скрывать

Пресс-релизы Пресс-центр

28.06.2024

## Datoria externă la sfârșitul trimestrului I 2024 (date provizorii)

[Datoria externă brută la sfârșitul trimestrului I 2024 \(date provizorii\)](#) <sup>[1]</sup>

Panelul cu principalii indicatori ai conturilor internaționale

---

[2]

Buletin statistic nr. 2, 2024 ( [vezi Capitolul III](#) )

---

[3]

Tabele și diagrame

---

[4]

Anexe ( [vezi anexele 16-18](#) )

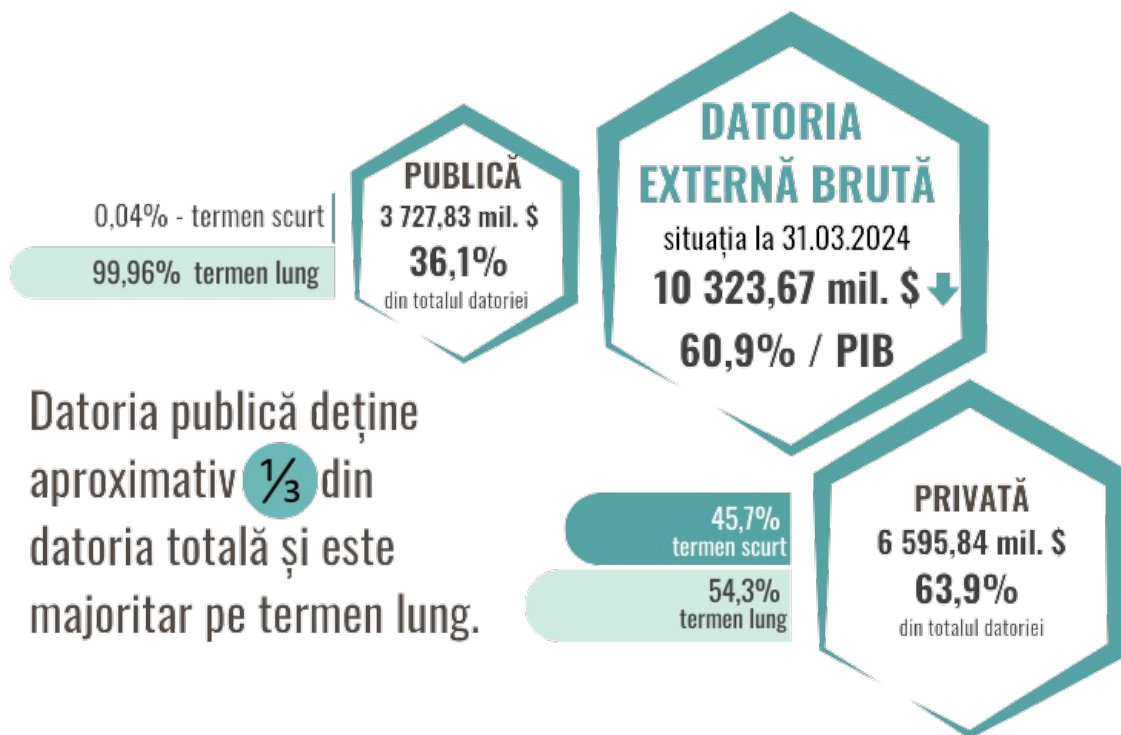
---

[5]

Conform datelor preliminare, datoria externă brută a Republicii Moldova a scăzut cu 1,4 la sută, evoluția fiind determinată de diminuarea atât a datoriei publice, cât și a datoriei private. Raportul la PIB a scăzut cu 2,4 p.p. față de 31.12.2023.

Datoria externă publică a reprezentat 36,1 la sută din totalul datoriei externe, însumând 3 727,83 mil. USD (-2,4 la sută comparativ cu finele anului 2022). Datoria externă privată s-a cifrat la 6 595,84 mil. USD, micșorându-se cu 0,7 la sută față de 31.12.2023.

**Datoria externă brută a Republicii Moldova la 31.03.2024:**



[6]

Pentru mai multe detalii privind evoluția indicatorilor datoriei externe vă recomandăm să accesați seriile statistice din baza de date interactivă:

— [Datoria externă brută \(MBP6\)](#) [7]

Materialul analitic integral pentru conturile internaționale poate fi accesat la:

— [Conturile internaționale ale Republicii Moldova în trimestrul I 2024 \(date provizorii\)](#) [8]

Смотрите также

Метки

[Balanța de Plăți](#) [9]

[Pozitia Investițională Internațională](#) [10]

[СТАТИСТИКА](#) [11]

[evoluția conturilor internaționale](#) [12]

**Источник УРЛ:**

<http://bnm.md/ru/node/67076>

**Ссылки по теме:**

[1] [http://bnm.md/files/01\\_CI\\_q1\\_2024.pdf#page=32](http://bnm.md/files/01_CI_q1_2024.pdf#page=32) [2] [http://bnm.md/files/02\\_Dashboard\\_\(2\).xlsx](http://bnm.md/files/02_Dashboard_(2).xlsx) [3]

[http://bnm.md/files/03\\_Buletin\\_statistic\\_2024\\_2.xlsx](http://bnm.md/files/03_Buletin_statistic_2024_2.xlsx) [4] [http://bnm.md/files/04\\_Tabele\\_Diagrame\\_2024\\_q1.xlsx](http://bnm.md/files/04_Tabele_Diagrame_2024_q1.xlsx) [5]

[http://bnm.md/files/05\\_Anexe\\_CI\\_2024\\_q1\(1\).xls](http://bnm.md/files/05_Anexe_CI_2024_q1(1).xls) [6] [http://bnm.md/files/DE\\_1.png](http://bnm.md/files/DE_1.png) [7]

<http://bnm.md/bdi/pages/reports/dbp/DBP18.xhtml> [8] <http://bnm.md/ro/content/conturile-internationale-ale-republicii-moldova-trimestrul-i-2024-date-provizorii> [9]

[http://bnm.md/ru/search?hashtags\[0\]=Balanța de Plăți](http://bnm.md/ru/search?hashtags[0]=Balanța de Plăți) [10]

[http://bnm.md/ru/search?hashtags\[0\]=Pozitia Investițională Internațională](http://bnm.md/ru/search?hashtags[0]=Pozitia Investițională Internațională) [11] [http://bnm.md/ru/search?hashtags\[0\]=статистика](http://bnm.md/ru/search?hashtags[0]=статистика) [12]

[http://bnm.md/ru/search?hashtags\[0\]=evoluția conturilor internaționale](http://bnm.md/ru/search?hashtags[0]=evoluția conturilor internaționale)