



Статистика

Развернуть Скрывать

Пресс-релизы Пресс-центр

30.09.2024

## Datoria externă la sfârșitul trimestrului II 2024 (date provizorii)

[Datoria externă brută la sfârșitul trimestrului II 2024 \(date provizorii\)](#) <sup>[1]</sup>

[Panelul cu principalii indicatori ai conturilor internaționale](#)

[2]

[Buletin statistic nr. 3, 2024 \(vezi Capitolul III\)](#)

[3]

[Tabele și diagrame](#)

[4]

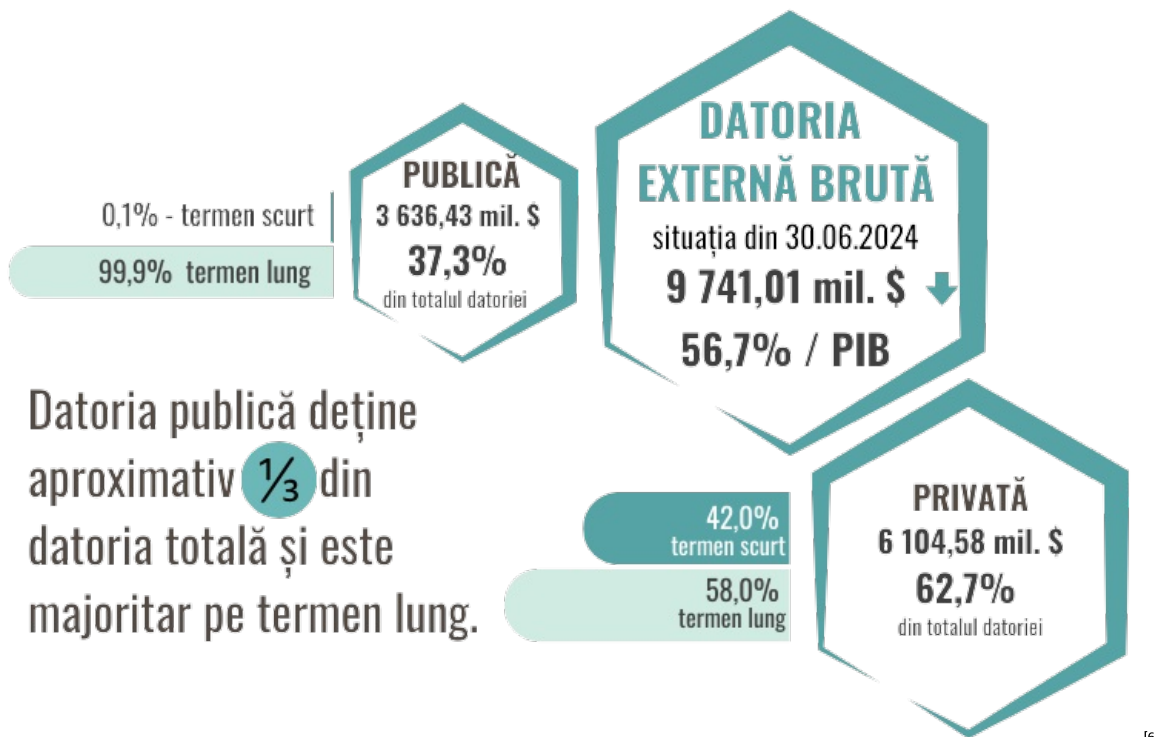
[Anexe \( vezi anexele 17-19 \)](#)

[5]

Conform datelor preliminare, datoria externă brută (DE) a Republicii Moldova a scăzut, pe parcursul semestrului I 2024 cu 3,7 la sută și a totalizat 9 741,01 mil. USD, ceea ce constituie 56,7 la sută raportat la PIB (-4,5 p.p. față de 31.12.2023).

Datoria externă publică a reprezentat 37,1 la sută din totalul datoriei externe, însumând 3 636,43 mil. USD (-0,4 la sută de la începutul anului). Datoria externă privată s-a cifrat la 6 104,58 mil. USD (62,7 la sută din datoria extern brută), diminuându-se cu 3,1 la sută față de 31.12.2023.

Datoria externă brută a Republicii Moldova la 30.06.2024



[6]

Pentru mai multe detalii privind evoluția indicatorilor datoriei externe vă recomandăm să accesați seriile statistice din baza de date interactivă:

[Datoria externă brută \(MBP6\)](#) [7]

Materialul analitic integral pentru conturile internaționale poate fi accesat la:

— [Conturile internaționale ale Republicii Moldova în trimestrul II 2024 \(date provizorii\)](#) [8]

Смотрите также

Метки

[Balanța de Plăți](#) [9]

[Poziția Investițională Internațională](#) [10]

[СТАТИСТИКА](#) [11]

[evoluția conturilor internaționale](#) [12]

**Источник УРЛ:**

<http://bnm.md/ru/node/67421>

**Ссылки по теме:**

[1] [http://bnm.md/files/01\\_CI\\_q2\\_2024.pdf#page=34](http://bnm.md/files/01_CI_q2_2024.pdf#page=34) [2] [http://bnm.md/files/01\\_Dashboard\\_2024\\_q2.xlsx](http://bnm.md/files/01_Dashboard_2024_q2.xlsx) [3]

[http://bnm.md/files/03\\_Buletin\\_statistic\\_2024\\_3\\_1.xlsx](http://bnm.md/files/03_Buletin_statistic_2024_3_1.xlsx) [4] [http://bnm.md/files/04\\_Tabele\\_Diagrame\\_2024\\_q2\\_1.xlsx](http://bnm.md/files/04_Tabele_Diagrame_2024_q2_1.xlsx) [5]

[http://bnm.md/files/05\\_Anexe\\_CI\\_2024\\_q2\\_2.xls](http://bnm.md/files/05_Anexe_CI_2024_q2_2.xls) [6] [http://bnm.md/files/DE\\_3.png](http://bnm.md/files/DE_3.png) [7]

<http://bnm.md/bdi/pages/reports/dbp/DBP18.xhtml> [8] <http://bnm.md/ro/content/conturile-internationale-ale-republicii-moldova-trimestrul-ii-2024-date-provizorii> [9]

[http://bnm.md/ru/search?hashtags\[0\]=Balanța de Plăți](http://bnm.md/ru/search?hashtags[0]=Balanța de Plăți) [10]

[http://bnm.md/ru/search?hashtags\[0\]=Poziția Investițională Internațională](http://bnm.md/ru/search?hashtags[0]=Poziția Investițională Internațională) [11] [http://bnm.md/ru/search?hashtags\[0\]=статистика](http://bnm.md/ru/search?hashtags[0]=статистика) [12]

[http://bnm.md/ru/search?hashtags\[0\]=evoluția conturilor internaționale](http://bnm.md/ru/search?hashtags[0]=evoluția conturilor internaționale)