



Статистика

Развернуть Скрывать

Пресс-релизы Пресс-центр

02.10.2025

## Datoria externă la sfârșitul trimestrului II 2025 (date provizorii)

[Datoria externă brută la sfârșitul trimestrului II 2025 \(date provizorii\)](#) <sup>[1]</sup>

[Panelul cu principalii indicatori ai conturilor internaționale](#)

[2]

[Buletin statistic nr. 3, 2025 \( vezi Capitolul III \)](#)

[3]

[Tabele și diagrame](#)

[4]

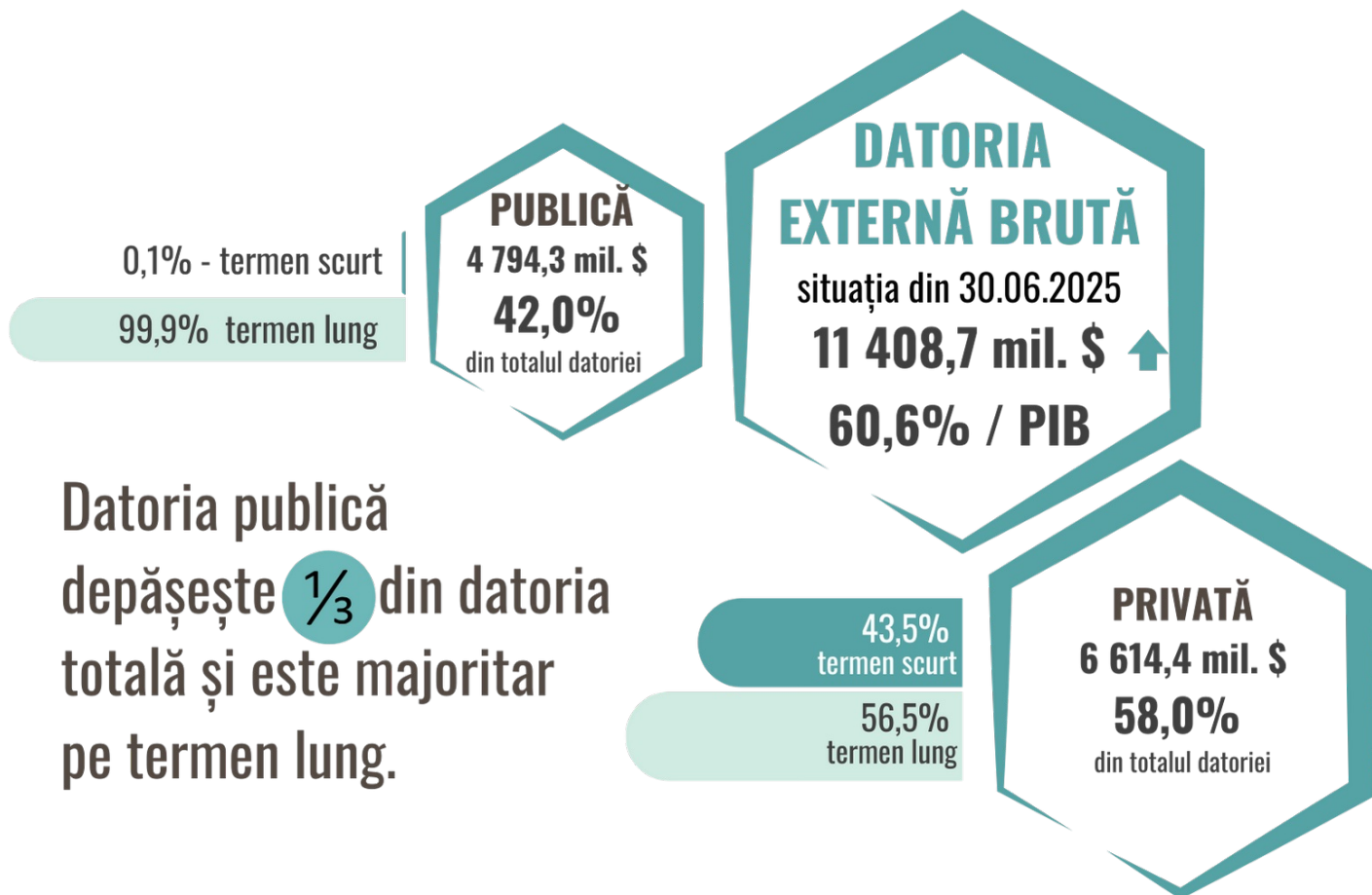
[Anexe \( vezi anexele 20-22 \)](#)

[5]

Datoria externă brută a Republicii Moldova a crescut, pe parcursul semestrului I 2025, cu 10,5 la sută și la 30.06.2025 a totalizat 11 408,70 mil. USD, ceea ce constituie 60,6 la sută raportat la PIB (+3,9 p.p. față de 31.12.2024).

Datoria externă publică a reprezentat 42,0 la sută din totalul datoriei externe, însumând 4 794,34 mil. USD (+11,1 la sută față de sfârșitul anului precedent). Datoria externă privată a constituit 58,0 la sută din total și s-a cifrat la 6 614,36 mil. USD, majorându-se cu 10,1 la sută față de 31.12.2024.

Datoria externă brută a Republicii Moldova la 30.06.2025



[6]

Pentru mai multe detalii privind evoluția indicatorilor datoriei externe vă recomandăm să accesați seriile statistice din baza de date interactivă:

[Datoria externă brută \(MBP6\)](#) [7]

Materialul analitic integral pentru conturile internaționale poate fi accesat la:

[Conturile internaționale ale Republicii Moldova în trimestrul II 2025 \(date provizorii\)](#) [8]

Смотрите также

Метки

[Balanța de Plăți](#) [9]

[Pozitia Investițională Internațională](#) [10]

[СТАТИСТИКА](#) [11]

[evoluția conturilor internaționale](#) [12]

Источник УРЛ:

<http://bnm.md/ru/node/69053>

Ссылки по теме:

[1] [http://bnm.md/files/01\\_NA\\_q2\\_2025\\_CI.pdf#page=33](http://bnm.md/files/01_NA_q2_2025_CI.pdf#page=33) [2] [http://bnm.md/files/02\\_Dashboard\\_q2\\_2025.xlsx](http://bnm.md/files/02_Dashboard_q2_2025.xlsx) [3]

[http://bnm.md/files/03\\_Buletin\\_statistic\\_3\\_2025\\_q2.xls](http://bnm.md/files/03_Buletin_statistic_3_2025_q2.xls) [4] [http://bnm.md/files/04\\_Tabele\\_Diagrame\\_2025\\_q2\\_.xlsx](http://bnm.md/files/04_Tabele_Diagrame_2025_q2_.xlsx) [5]

[http://bnm.md/files/05\\_Anexe\\_CI\\_2025\\_q2---.xlsx](http://bnm.md/files/05_Anexe_CI_2025_q2---.xlsx) [6] [http://bnm.md/files/DE\\_2025\\_q2.png](http://bnm.md/files/DE_2025_q2.png) [7]  
<http://bnm.md/bdi/pages/reports/dbp/DBP18.xhtml> [8] <http://bnm.md/ro/content/conturile-internationale-ale-republicii-moldova-trimestrul-ii-2025-date-provizorii> [9] [http://bnm.md/ru/search?hashtags\[0\]=Balanța de Plăți](http://bnm.md/ru/search?hashtags[0]=Balanța de Plăți) [10]  
[http://bnm.md/ru/search?hashtags\[0\]=Poziția Investițională Internațională](http://bnm.md/ru/search?hashtags[0]=Poziția Investițională Internațională) [11] [http://bnm.md/ru/search?hashtags\[0\]=статистика](http://bnm.md/ru/search?hashtags[0]=статистика) [12] [http://bnm.md/ru/search?hashtags\[0\]=evoluția conturilor internaționale](http://bnm.md/ru/search?hashtags[0]=evoluția conturilor internaționale)